



ประกาศองค์การบริหารส่วนตำบลท้ายดง  
เรื่อง การกำหนดโครงสร้างส่วนราชการและระดับตำแหน่งขององค์การบริหารส่วนตำบลท้ายดง

ด้วยคณะกรรมการพนักงานส่วนตำบลจังหวัดเพชรบูรณ์ (ก.อบต.จังหวัด) ได้ประกาศเปลี่ยนแปลงโครงสร้างส่วนราชการและระดับตำแหน่งของพนักงานส่วนตำบลจากเดิมให้เป็นไปตามขนาดขององค์การบริหารส่วนตำบล คือ ขนาดเล็ก ขนาดกลาง และขนาดใหญ่ แกไขให้เป็นไปตามประเภทองค์การบริหารส่วนตำบล คือ ประเภทสามัญ ประเภทสามัญระดับสูง และประเภทพิเศษ ตามประกาศคณะกรรมการพนักงานส่วนตำบลจังหวัดเพชรบูรณ์ เรื่อง หลักเกณฑ์และเงื่อนไขเกี่ยวกับโครงสร้างส่วนราชการและระดับตำแหน่งขององค์การบริหารส่วนตำบล (ฉบับที่ ๒) พ.ศ. ๒๕๖๓

ฉะนั้น อาศัยอำนาจตามความในมาตรา ๑๕ ประกอบกับมาตรา ๒๕ วรรคท้าย แห่งพระราชบัญญัติระเบียบบริหารงานบุคคลส่วนท้องถิ่น พ.ศ. ๒๕๔๒ และมติคณะกรรมการพนักงานส่วนตำบลจังหวัดเพชรบูรณ์ (ก.อบต.จังหวัด) ในการประชุมครั้งที่ ๖/๒๕๖๓ เมื่อวันที่ ๒๖ มิถุนายน พ.ศ. ๒๕๖๓ กำหนดให้องค์การบริหารส่วนตำบลท้ายดง (ขนาดใหญ่) เป็นองค์การบริหารส่วนตำบลประเภทสามัญ และได้จัดทำโครงสร้างส่วนราชการและระดับตำแหน่งพนักงานส่วนตำบลในแผนอัตรากำลัง ๓ ปี เป็นไปตามเงื่อนไขของประเภทองค์การบริหารส่วนตำบลประเภทสามัญแล้ว รายละเอียดปรากฏตามเอกสารแนบท้ายประกาศนี้

จึงประกาศให้ทราบโดยทั่วกัน

ประกาศ ณ วันที่ ๑๓ กรกฎาคม พ.ศ. ๒๕๖๓

(นางสาวฉัตรนภา เมืองแป้น)

นายกองค์การบริหารส่วนตำบลท้ายดง

**โครงสร้างส่วนราชการและระดับตำแหน่งขององค์การบริหารส่วนตำบล ประเภทสามัญ**  
**แบบท้ายประกาศองค์การบริหารส่วนตำบลท้ายดง ลงวันที่ ๑๓ เดือน กรกฎาคม พ.ศ. ๒๕๖๓**

ส่วนราชการและระดับตำแหน่งองค์การบริหารส่วนตำบล ขนาดใหญ่		ส่วนราชการและระดับตำแหน่งองค์การบริหารส่วนตำบล ประเภทสามัญ		หมายเหตุ		
ส่วนราชการ	ตำแหน่ง	ระดับ	ส่วนราชการ		ตำแหน่ง	ระดับ
-	๑. ปลัดองค์การบริหารส่วนตำบล (นักบริหารงานท้องถิ่น)	กลาง	-	๑. ปลัดองค์การบริหารส่วนตำบล (นักบริหารงานท้องถิ่น)	กลาง	
<b>๑. สำนักปลัด</b>	๒. หัวหน้าสำนักปลัด (นักบริหารงานทั่วไป)	ต้น	<b>๑. สำนักปลัด</b>	๒. หัวหน้าสำนักปลัด (นักบริหารงานทั่วไป)	ต้น	
<b>๑.๑ ฝ่ายบริหารงานทั่วไป</b>	๓. หัวหน้าฝ่ายบริหารงานทั่วไป (นักบริหารงานทั่วไป)	ต้น	<b>๑.๑ ฝ่ายบริหารงานทั่วไป</b>	๓. หัวหน้าฝ่ายบริหารงานทั่วไป (นักบริหารงานทั่วไป)	ต้น	ว่าง
- งานบริหารงานทั่วไป - งานธุรการ - งานการเจ้าหน้าที่ - งานกฎหมายและคดี - งานป้องกันและ บรรเทาสาธารณภัย - งานสวัสดิการและ พัฒนาชุมชน - งานสวัสดิการเด็ก และเยาวชน	๔. นิติกร ๕. นักป้องกันและบรรเทาสาธารณภัย ๖. นักทรัพยากรบุคคล ๗. นักพัฒนาชุมชน ๘. เจ้าพนักงานธุรการ ๙. ภารโรง ๑๐. ผู้ช่วยเจ้าพนักงานพัฒนาชุมชน ๑๑. คณงานทั่วไป(ปฏิบัติงานซบรถดับเพลิง) ๑๒. คณงานทั่วไป(ปฏิบัติงานซบรถยนต์) ๑๓. พนักงานดับเพลิง ๑๔. พนักงานดับเพลิง ๑๕. คณงานทั่วไป (ทำหน้าที่การโรง) ๑๖. คณงานทั่วไป (ทำหน้าที่การโรง)	ชก. ชก. ชก. ป.ก. ป.ก./ชก. ชง. ลจ.ประจำ พมจ.ภารกิจ พมจ.ทั่วไป พมจ.ทั่วไป พมจ.ทั่วไป พมจ.ทั่วไป พมจ.ทั่วไป พมจ.ทั่วไป	- งานบริหารงานทั่วไป - งานธุรการ - งานการเจ้าหน้าที่ - งานกฎหมายและคดี - งานป้องกันและ บรรเทาสาธารณภัย - งานสวัสดิการและ พัฒนาชุมชน - งานสวัสดิการเด็ก และเยาวชน	๔. นิติกร ๕. นักป้องกันและบรรเทาสาธารณภัย ๖. นักทรัพยากรบุคคล ๗. นักพัฒนาชุมชน ๘. เจ้าพนักงานธุรการ ๙. ภารโรง ๑๐. ผู้ช่วยเจ้าพนักงานพัฒนาชุมชน ๑๑. คณงานทั่วไป(ปฏิบัติงานซบรถดับเพลิง) ๑๒. คณงานทั่วไป(ปฏิบัติงานซบรถยนต์) ๑๓. พนักงานดับเพลิง ๑๔. พนักงานดับเพลิง ๑๕. คณงานทั่วไป (ทำหน้าที่การโรง) ๑๖. คณงานทั่วไป (ทำหน้าที่การโรง)	ชก. ชก. ชก. ป.ก. ป.ก./ชก. ชง. ลจ.ประจำ พมจ.ภารกิจ พมจ.ทั่วไป พมจ.ทั่วไป พมจ.ทั่วไป พมจ.ทั่วไป พมจ.ทั่วไป พมจ.ทั่วไป	

ส่วนราชการและระดับตำแหน่งองค์การบริหารส่วนตำบล ขนาดใหญ่		ส่วนราชการและระดับตำแหน่งองค์การบริหารส่วนตำบล ประเภทสามัญ		หมายเหตุ		
ส่วนราชการ	ตำแหน่ง	ระดับ	ส่วนราชการ	ตำแหน่ง	ระดับ	
๑.๒ ฝ่ายนโยบายและแผน	๑๗. หัวหน้าฝ่ายนโยบายและแผน (นักบริหารงานทั่วไป) ๑๘. นักจัดการงานทั่วไป ๑๙. นักวิเคราะห์นโยบายและแผน ๒๐. คนงานทั่วไป(ปฏิบัติงานประจำสัมพันธ์)	ต้น ปก. ชก. พงง.ทั่วไป	๑.๒ ฝ่ายนโยบายและแผน	๑๗. หัวหน้าฝ่ายนโยบายและแผน (นักบริหารงานทั่วไป) ๑๘. นักจัดการงานทั่วไป ๑๙. นักวิเคราะห์นโยบายและแผน ๒๐. คนงานทั่วไป(ปฏิบัติงานประจำสัมพันธ์)	ต้น ปก. ชก. พงง.ทั่วไป	ว่าง
๑.๓ ฝ่ายการศึกษา ศาสนา และวัฒนธรรม	๒๑. หัวหน้าฝ่ายการศึกษา ศาสนาและวัฒนธรรม (นักบริหารงานการศึกษา) ๒๒. นักวิชาการศึกษา ๒๓. ครูผู้ดูแลเด็ก ๒๔. ผู้ดูแลเด็ก (ทักษะ) ๒๕. ผู้ดูแลเด็ก (ทักษะ) ๒๖. ผู้ดูแลเด็ก (ทั่วไป) ๒๗. ผู้ดูแลเด็ก (ทั่วไป) ๒๘. คนงานทั่วไป (คนครัว) ๒๙. คนงานทั่วไป(ปฏิบัติงานประจำโรงเรียน)	ต้น ปก. ครูผู้ช่วย พงง.ภารกิจ พงง.ภารกิจ พงง.ทั่วไป พงง.ทั่วไป พงง.ทั่วไป พงง.ทั่วไป	๑.๓ ฝ่ายการศึกษา ศาสนา และวัฒนธรรม	๒๑. หัวหน้าฝ่ายการศึกษา ศาสนาและวัฒนธรรม (นักบริหารงานการศึกษา) ๒๒. นักวิชาการศึกษา ๒๓. ครูผู้ดูแลเด็ก ๒๔. ผู้ดูแลเด็ก (ทักษะ) ๒๕. ผู้ดูแลเด็ก (ทักษะ) ๒๖. ผู้ดูแลเด็ก (ทั่วไป) ๒๗. ผู้ดูแลเด็ก (ทั่วไป) ๒๘. คนงานทั่วไป (คนครัว) ๒๙. คนงานทั่วไป(ปฏิบัติงานประจำโรงเรียน)	ต้น ปก. ครูผู้ช่วย พงง.ภารกิจ พงง.ภารกิจ พงง.ทั่วไป พงง.ทั่วไป พงง.ทั่วไป พงง.ทั่วไป	ว่าง ว่าง เงินอุดหนุน เงินอุดหนุน
๑.๔ ฝ่ายส่งเสริมการเกษตร	๓๐. หัวหน้าฝ่ายส่งเสริมการเกษตร (นักบริหารงานการเกษตร)	ต้น	๑.๔ ฝ่ายส่งเสริมการเกษตร	๓๐. หัวหน้าฝ่ายส่งเสริมการเกษตร (นักบริหารงานการเกษตร)	ต้น	ว่าง

ส่วนราชการและระดับตำแหน่งองค์การบริหารส่วนตำบล ขนาดใหญ่		ส่วนราชการและระดับตำแหน่งองค์การบริหารส่วนตำบล ประเภทสามัญ		หมายเหตุ		
ส่วนราชการ	ตำแหน่ง	ระดับ	ส่วนราชการ		ตำแหน่ง	ระดับ
๒. กองคลัง	๓๑. ผู้อำนวยการกองคลัง (นักบริหารงานการคลัง)	กลาง	๒. กองคลัง	๓๑. ผู้อำนวยการกองคลัง (นักบริหารงานการคลัง)	กลาง	
๒.๑ ฝ่ายการเงิน	๓๒. หัวหน้าฝ่ายการเงิน (นักบริหารงานการคลัง) ๓๓. นักวิชาการคลัง ๓๔. เจ้าพนักงานธุรการ ๓๕. เจ้าพนักงานการเงินและบัญชี ๓๖. คณงานทั่วไป(ปฏิบัติงานการเงินและบัญชี)	ต้น ป.ก. ป.ง. ลจ.ประจำ พมง.ทั่วไป	๒.๑ ฝ่ายการเงิน	๓๒. หัวหน้าฝ่ายการเงิน (นักบริหารงานการคลัง) ๓๓. นักวิชาการคลัง ๓๔. เจ้าพนักงานธุรการ ๓๕. เจ้าพนักงานการเงินและบัญชี ๓๖. คณงานทั่วไป(ปฏิบัติงานการเงินและบัญชี)	ต้น ป.ก. ป.ง. ลจ.ประจำ พมง.ทั่วไป	ว่าง
๒.๒ ฝ่ายพัฒนาและจัดเก็บรายได้	๓๗. หัวหน้าฝ่ายพัฒนาและจัดเก็บรายได้ (นักบริหารงานการคลัง) ๓๘. เจ้าพนักงานพัสดุ ๓๙. เจ้าพนักงานจัดเก็บรายได้ ๔๐. คณงานทั่วไป(ปฏิบัติงานจัดเก็บรายได้) ๔๑. คณงานทั่วไป (ปฏิบัติงานพัสดุ)	ต้น ป.ง. พมง.ทั่วไป พมง.ทั่วไป	๒.๒ ฝ่ายพัฒนาและจัดเก็บรายได้	๓๗. หัวหน้าฝ่ายพัฒนาและจัดเก็บรายได้ (นักบริหารงานการคลัง) ๓๘. เจ้าพนักงานพัสดุ ๓๙. เจ้าพนักงานจัดเก็บรายได้ ๔๐. คณงานทั่วไป(ปฏิบัติงานจัดเก็บรายได้) ๔๑. คณงานทั่วไป (ปฏิบัติงานพัสดุ)	ต้น ป.ง. พมง.ทั่วไป พมง.ทั่วไป	ว่าง



ส่วนราชการและระดับตำแหน่งองค์การบริหารส่วนตำบล ขนาดใหญ่		ส่วนราชการและระดับตำแหน่งองค์การบริหารส่วนตำบล ประเภทสามัญ		หมายเหตุ		
ส่วนราชการ	ตำแหน่ง	ระดับ	ส่วนราชการ		ตำแหน่ง	ระดับ
๓. กองช่าง	๔๒. ผู้อำนวยการกองช่าง (นักบริหารงานช่าง)	กลาง	๓. กองช่าง	๔๒. ผู้อำนวยการกองช่าง (นักบริหารงานช่าง)	กลาง	ว่าง
๓.๑ ฝ่ายออกแบบและควบคุมอาคาร	๔๓. หัวหน้าฝ่ายออกแบบและควบคุมอาคาร (นักบริหารงานช่าง) ๔๔. เจ้าพนักงานธุรการ ๔๕. คณงานทั่วไป(ปฏิบัติงานธุรการ)	ต้น ปจ. พมง.ทั่วไป	๓.๑ ฝ่ายออกแบบและควบคุมอาคาร	๔๓. หัวหน้าฝ่ายออกแบบและควบคุมอาคาร (นักบริหารงานช่าง) ๔๔. เจ้าพนักงานธุรการ ๔๕. คณงานทั่วไป(ปฏิบัติงานธุรการ)	ต้น ปจ. พมง.ทั่วไป	ว่าง
๓.๒ ฝ่ายก่อสร้าง	๔๖. หัวหน้าฝ่ายก่อสร้าง (นักบริหารงานช่าง) ๔๗. นายช่างโยธา ๔๘. นายช่างไฟฟ้า ๔๙. คณงานทั่วไป(ปฏิบัติงานช่างโยธา) ๕๐. คณงานทั่วไป (ปฏิบัติงานช่างไฟฟ้า) ๕๑. คณงานทั่วไป (ปฏิบัติงานช่างไฟฟ้า)	ต้น ปจ./ชง. พมง.ทั่วไป	๓.๒ ฝ่ายก่อสร้าง	๔๖. หัวหน้าฝ่ายก่อสร้าง (นักบริหารงานช่าง) ๔๗. นายช่างโยธา ๔๘. นายช่างไฟฟ้า ๔๙. คณงานทั่วไป(ปฏิบัติงานช่างโยธา) ๕๐. คณงานทั่วไป (ปฏิบัติงานช่างโยธา) ๕๑. คณงานทั่วไป (ปฏิบัติงานช่างไฟฟ้า)	ต้น ปจ./ชง. พมง.ทั่วไป	ว่าง

ส่วนราชการและระดับตำแหน่งองค์การบริหารส่วนตำบล ขนาดใหญ่			ส่วนราชการและระดับตำแหน่งองค์การบริหารส่วนตำบล ประเภทสามัญ			หมายเหตุ
ส่วนราชการ	ตำแหน่ง	ระดับ	ส่วนราชการ	ตำแหน่ง	ระดับ	
๔. กองสาธารณสุขและสิ่งแวดล้อม	๕๒. ผู้อำนวยการกองสาธารณสุขและสิ่งแวดล้อม (นักบริหารงานสาธารณสุขและสิ่งแวดล้อม)	กลาง	๔. กองสาธารณสุขและสิ่งแวดล้อม	๕๒. ผู้อำนวยการกองสาธารณสุขและสิ่งแวดล้อม (นักบริหารงานสาธารณสุขและสิ่งแวดล้อม)	กลาง	
๔.๑ ฝ่ายอนามัยและสิ่งแวดล้อม - งานธุรการ - งานอนามัยและสิ่งแวดล้อม - งานควบคุมและจัดการคุณภาพสิ่งแวดล้อม - งานรักษาความสะอาด	๕๓. หัวหน้าฝ่ายอนามัยและสิ่งแวดล้อม (นักบริหารงานสาธารณสุขและสิ่งแวดล้อม) ๕๔. ผู้ช่วยนายช่างเครื่องกล ๕๕. คนงานทั่วไป (ปฏิบัติงานธุรการ) ๕๖. คนงานทั่วไป (ปฏิบัติงานขับรถ EMS)	ต้น  พงง.ภารกิจ พงง.ทั่วไป พงง.ทั่วไป	๔.๑ ฝ่ายอนามัยและสิ่งแวดล้อม - งานธุรการ - งานอนามัยและสิ่งแวดล้อม - งานควบคุมและจัดการคุณภาพสิ่งแวดล้อม - งานรักษาความสะอาด	๕๓. หัวหน้าฝ่ายอนามัยและสิ่งแวดล้อม (นักบริหารงานสาธารณสุขและสิ่งแวดล้อม) ๕๔. ผู้ช่วยนายช่างเครื่องกล ๕๕. คนงานทั่วไป (ปฏิบัติงานธุรการ) ๕๖. คนงานทั่วไป (ปฏิบัติงานขับรถ EMS)	ต้น  พงง.ภารกิจ พงง.ทั่วไป พงง.ทั่วไป	ว่าง
๔.๒ ฝ่ายส่งเสริมสุขภาพและสาธารณสุข - งานส่งเสริมสุขภาพ - งานป้องกันและควบคุมโรคติดต่อ - งานป้องกันและระงับโรคติดต่อโดยแมลง - งานบริการสาธารณสุข	๕๗. หัวหน้าฝ่ายส่งเสริมสุขภาพและสาธารณสุข (นักบริหารงานสาธารณสุขและสิ่งแวดล้อม) ๕๘. นักวิชาการสาธารณสุข	ต้น  ปก.	๔.๒ ฝ่ายส่งเสริมสุขภาพและสาธารณสุข - งานส่งเสริมสุขภาพ - งานป้องกันและควบคุมโรคติดต่อ - งานป้องกันและระงับโรคติดต่อโดยแมลง - งานบริการสาธารณสุข	๕๗. หัวหน้าฝ่ายส่งเสริมสุขภาพและสาธารณสุข (นักบริหารงานสาธารณสุขและสิ่งแวดล้อม) ๕๘. นักวิชาการสาธารณสุข	ต้น  ปก.	ว่าง

โครงสร้างส่วนราชการขององค์การบริหารส่วนตำบลท้ายดงประเภทสามัญ

ปลัดองค์การบริหารส่วนตำบล  
(นักบริหารงานท้องถิ่น ระดับกลาง)

สำนักปลัด  
(นักบริหารงานทั่วไป ระดับต้น)

กองคลัง  
(นักบริหารงานการคลัง ระดับกลาง)

กองช่าง  
(นักบริหารงานช่าง ระดับกลาง)

กองสาธารณสุขและสิ่งแวดล้อม  
(นักบริหารงานสาธารณสุขและสิ่งแวดล้อม ระดับกลาง)

๑. ฝ่ายบริหารงานทั่วไป
  - ๑.๑ งานบริหารงานทั่วไป
  - ๑.๒ งานธุรการ
  - ๑.๓ งานการเจ้าหน้าที่
  - ๑.๔ งานกฎหมายและคดี
  - ๑.๕ งานป้องกันและบรรเทาสาธารณภัย
  - ๑.๖ งานสวัสดิการและพัฒนาชุมชน
  - ๑.๗ งานสวัสดิการเด็กและเยาวชน
๒. ฝ่ายนโยบายและแผน
  - ๒.๑ งานนโยบายและแผน
  - ๒.๒ งานงบประมาณ
  - ๒.๓ งานกิจการสภา
  - ๒.๔ งานศูนย์ข้อมูลสารสนเทศและประชาสัมพันธ์

๓. ฝ่ายการศึกษา ศาสนา และวัฒนธรรม
  - ๓.๑ งานการศึกษาปฐมวัย
  - ๓.๒ งานส่งเสริมการศึกษา ศาสนา และวัฒนธรรม
๔. ฝ่ายส่งเสริมการเกษตร
  - ๔.๑ งานส่งเสริมการเกษตร
  - ๔.๒ งานส่งเสริมปศุสัตว์

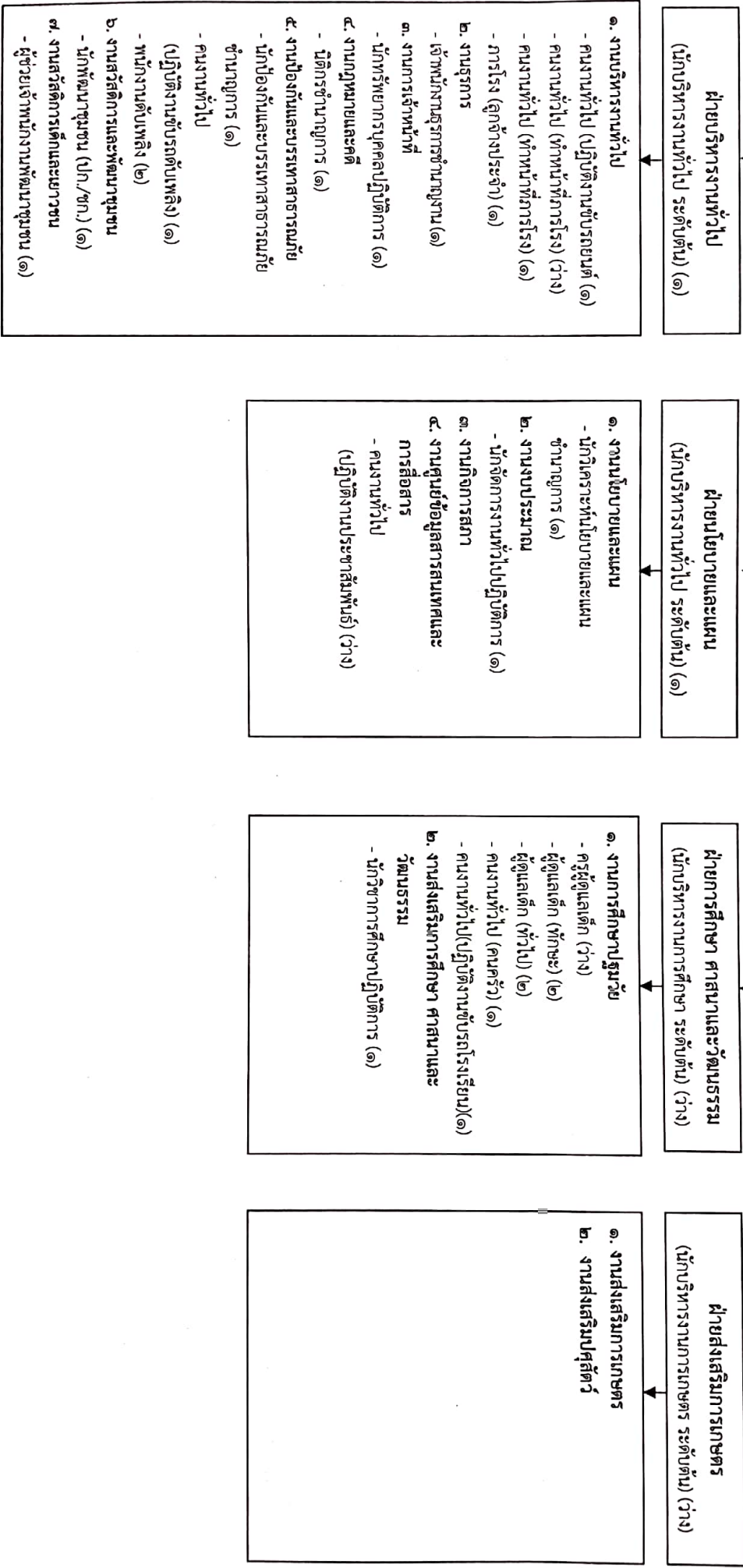
๑. ฝ่ายการเงิน
  - ๑.๑ งานธุรการ
  - ๑.๒ งานการเงิน
  - ๑.๓ งานบัญชี
๒. ฝ่ายพัฒนาและจัดเก็บรายได้
  - ๒.๑ งานพัฒนาและจัดเก็บรายได้
  - ๒.๒ งานทะเบียนทรัพย์สินและพัสดุ

๑. ฝ่ายออกแบบและควบคุมอาคาร
  - ๑.๑ งานธุรการ
  - ๑.๒ งานสำรวจ ออกแบบและควบคุมอาคาร
  - ๑.๓ งานผังเมือง
๒. ฝ่ายก่อสร้าง
  - ๒.๑ งานก่อสร้าง
  - ๒.๒ งานประสานสาธารณูปโภค
  - ๒.๓ งานเครื่องจักรกลและซ่อมบำรุง

๑. ฝ่ายอนามัยและสิ่งแวดล้อม
  - ๑.๑ งานธุรการ
  - ๑.๒ งานอนามัยและสิ่งแวดล้อม
  - ๑.๓ งานควบคุมและจัดการคุณภาพสิ่งแวดล้อม
  - ๑.๔ งานรักษาความสะอาด
๒. ฝ่ายส่งเสริมสุขภาพและสาธารณสุข
  - ๒.๑ งานส่งเสริมสุขภาพ
  - ๒.๒ งานป้องกันและควบคุมโรคติดต่อ
  - ๒.๓ งานป้องกันและระงับโรคติดต่อโดยแมลง
  - ๒.๔ งานบริการสาธารณสุข

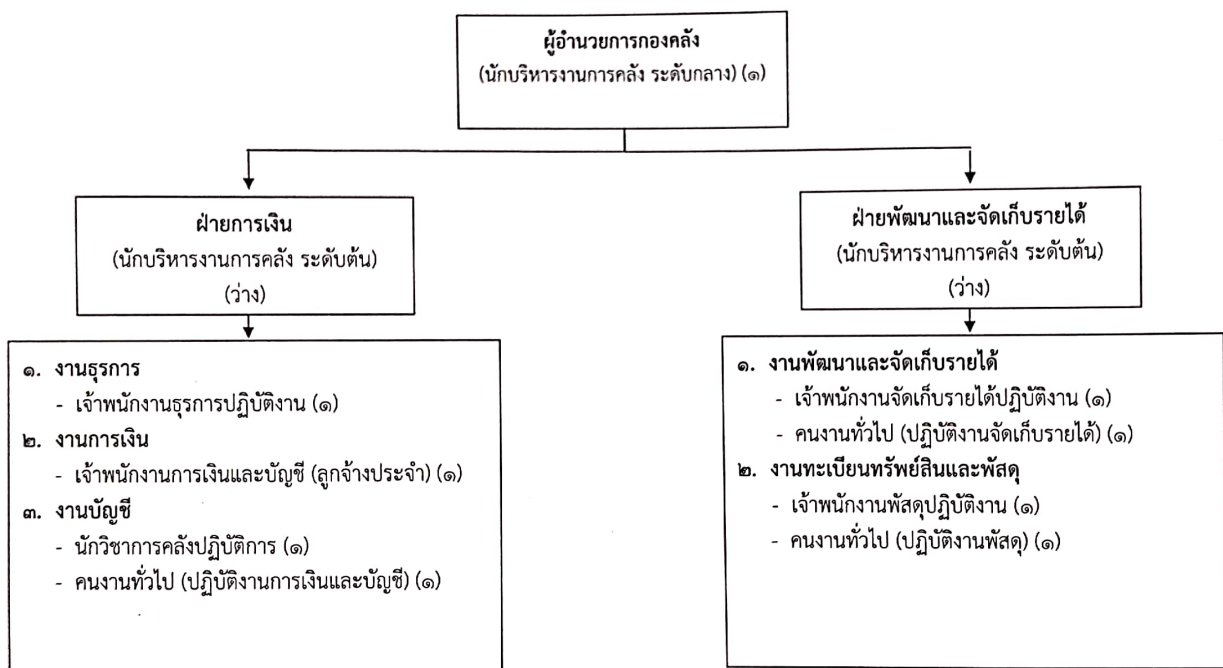
## โครงสร้างสำนักปลัด

หัวหน้าสำนักปลัด  
(นักบริหารงานทั่วไป ระดับต้น) (๑)

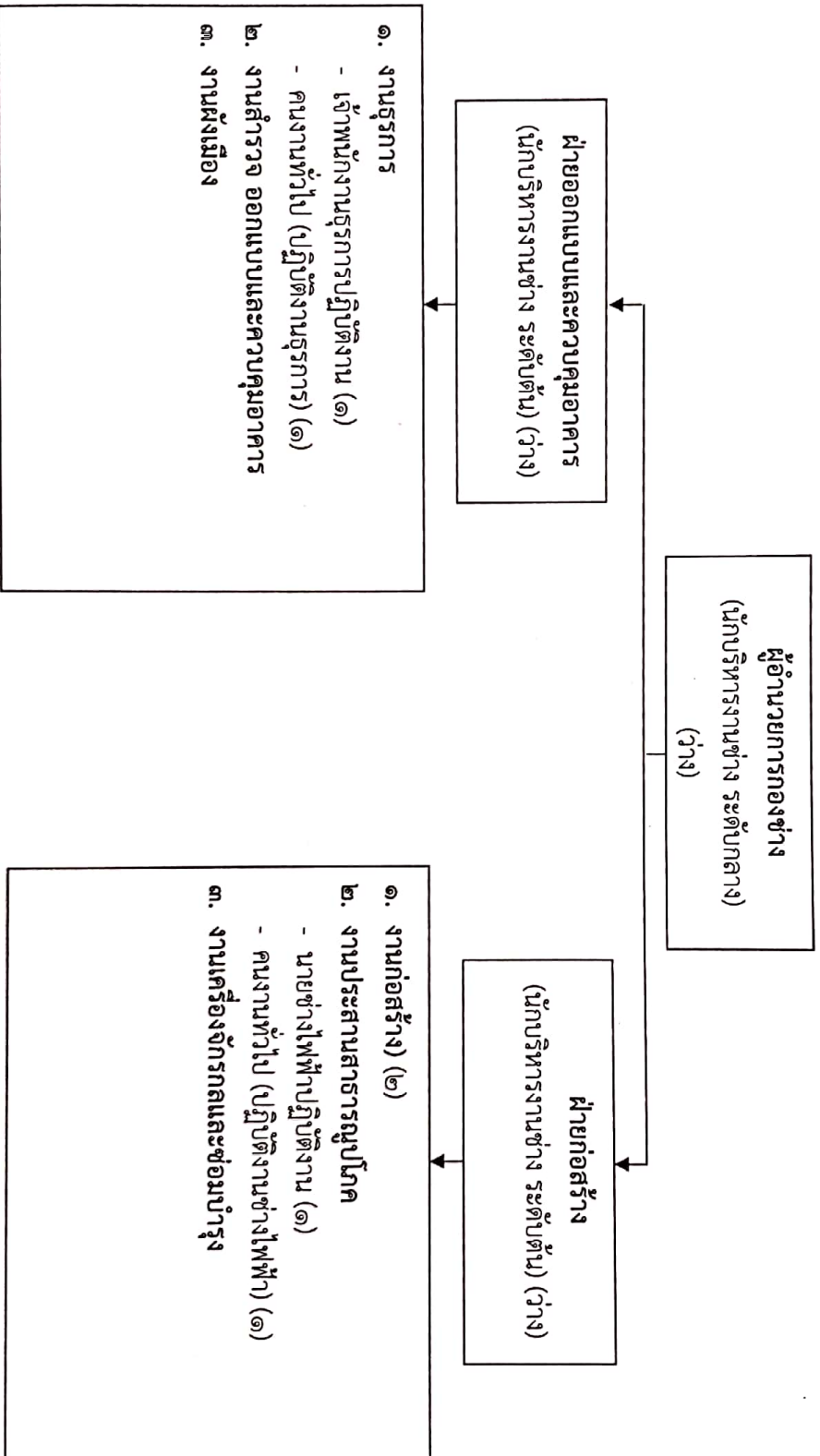




## โครงสร้างกองคลัง



## โครงสร้างกองช่าง



## โครงสร้างกองสาธารณสุขและสิ่งแวดล้อม

ผู้อำนวยการกองสาธารณสุขและสิ่งแวดล้อม  
(นักบริหารงานสาธารณสุขและสิ่งแวดล้อม ระดับกลาง) (๑)

ฝ่ายอนามัยและสิ่งแวดล้อม  
(นักบริหารงานสาธารณสุขและสิ่งแวดล้อม ระดับต้น) (ว่าง)

๑. งานธุรการ
  - คนงานทั่วไป (ปฏิบัติงานธุรการ) (๑)
๒. งานอนามัยและสิ่งแวดล้อม
๓. งานควบคุมและจัดการคุณภาพสิ่งแวดล้อม
  - ผู้ช่วยนายช่างเครื่องกล (๑)
๔. งานรักษาความสะอาด

ฝ่ายส่งเสริมสุขภาพและสาธารณสุข  
(นักบริหารงานสาธารณสุขและสิ่งแวดล้อม ระดับต้น) (ว่าง)

๑. งานส่งเสริมสุขภาพ
  - นักวิชาการสาธารณสุขปฏิบัติการ (๑)
๒. งานป้องกันและควบคุมโรคติดต่อ
๓. งานป้องกันและระงับโรคติดต่อ นำโดยแมลง
๔. งานบริการสาธารณสุข
  - คนงานทั่วไป (ปฏิบัติงานขับรถยนต์ EMS) (๑)