



แผนการดำเนินงาน  
ประจำปีงบประมาณ พ.ศ. ๒๕๖๑

ของ  
องค์การบริหารส่วนตำบลชัยสมบูรณ์

โดยองค์การบริหารส่วนตำบลชัยสมบูรณ์  
หมู่ที่ ๙ ตำบลชัยสมบูรณ์ อำเภอวิเชียรบุรี จังหวัดเพชรบูรณ์  
โทรศัพท์/โทรสาร ๐๕๖-๗๑๓๙๘๗

## ส่วนที่ ๑

### บทนำ

#### ๑. บทนำ

เนื่องด้วยระเบียบกระทรวงมหาดไทย ว่าด้วยการจัดทำแผนพัฒนาขององค์กรปกครองส่วนท้องถิ่น พ.ศ. ๒๕๔๘ ได้กำหนดให้องค์กรปกครองส่วนท้องถิ่น ดำเนินการจัดทำแผนการดำเนินงานตามหมวด ๕ ข้อ ๒๖ การจัดทำแผนการดำเนินงานให้ดำเนินการตามระเบียบนี้ โดยมีขั้นตอนดำเนินการดังนี้ (๑) คณะกรรมการสนับสนุนการจัดทำแผนพัฒนาท้องถิ่นรวบรวมแผนงาน โครงการพัฒนาขององค์กรปกครองส่วนท้องถิ่น หน่วยราชการส่วนกลาง ส่วนภูมิภาค รัฐวิสาหกิจและหน่วยงานอื่นๆ ที่ดำเนินการในพื้นที่ขององค์กรปกครองส่วนท้องถิ่น แล้วจัดทำร่างแผนการดำเนินงาน เสนอคณะกรรมการพัฒนาท้องถิ่น (๒) คณะกรรมการพัฒนาท้องถิ่นพิจารณาร่างแผนการดำเนินงาน แล้วเสนอผู้บริหารท้องถิ่นประกาศเป็นแผนการดำเนินงาน ทั้งนี้ ให้ปิดประกาศแผนการดำเนินงานภายในสิบห้าวันนับแต่วันที่ประกาศ เพื่อให้ประชาชนในท้องถิ่นทราบโดยทั่วกันและต้องปิดประกาศไว้อย่างน้อยสามสิบวัน และระเบียบกระทรวงมหาดไทย ว่าด้วยการจัดทำแผนพัฒนาขององค์กรปกครองส่วนท้องถิ่น (ฉบับที่ ๒) พ.ศ. ๒๕๕๙ ข้อ ๑๒ “ข้อ ๒๗ แผนการดำเนินงานให้จัดทำให้แล้วเสร็จภายในสามสิบวันนับแต่วันที่ประกาศใช้งบประมาณรายจ่ายประจำปี งบประมาณรายจ่ายเพิ่มเติม งบประมาณจากเงินสะสม หรือได้รับแจ้งแผนงานและโครงการจากหน่วยราชการส่วนกลาง ส่วนภูมิภาค รัฐวิสาหกิจหรือหน่วยงานอื่นๆ ที่ต้องดำเนินการในพื้นที่องค์กรปกครองส่วนท้องถิ่นในปีงบประมาณนั้น การขยายเวลาการจัดทำและการแก้ไขแผนการดำเนินงานเป็นอำนาจของผู้บริหารท้องถิ่น”

ภายใต้กฎหมายดังกล่าว องค์การบริหารส่วนตำบลชัยสมบูรณ์ จึงได้ดำเนินการจัดทำแผนการดำเนินงาน ประจำปีงบประมาณ พ.ศ. ๒๕๖๑ ขึ้น เพื่อให้ทราบถึงรายละเอียดแผนงาน โครงการพัฒนาและกิจกรรมที่ดำเนินการจริงทั้งหมดในพื้นที่ขององค์กรปกครองส่วนท้องถิ่นประจำปีงบประมาณนั้น และใช้เป็นแนวทางในการดำเนินงานในปีงบประมาณ พ.ศ. ๒๕๖๑ ขององค์การบริหารส่วนตำบลให้มีความชัดเจนในการปฏิบัติมากขึ้น มีการประสานและบูรณาการการทำงานกับหน่วยงานและการจำแนกรายละเอียดต่างๆ ของแผนงาน/โครงการในแผนการดำเนินงานจะทำให้การติดตามประเมินผลเมื่อสิ้นปีงบประมาณมีความสะดวกมากขึ้น โดยการจัดทำแผนการดำเนินงาน องค์การบริหารส่วนตำบลชัยสมบูรณ์ ประจำปีงบประมาณ พ.ศ. ๒๕๖๑ มีวัตถุประสงค์ดังนี้

#### ๒. วัตถุประสงค์ของแผนการดำเนินงาน

(๑) เพื่อให้ทราบถึงรายละเอียดแผนงาน โครงการพัฒนาและกิจกรรมที่ดำเนินการจริงทั้งหมดในพื้นที่ขององค์กรปกครองส่วนท้องถิ่นประจำปีงบประมาณ

(๒) เพื่อใช้เป็นแนวทางในการดำเนินงานในปีงบประมาณ พ.ศ. ๒๕๖๑ ขององค์การบริหารส่วนตำบลให้มีความชัดเจนในการปฏิบัติมากขึ้น

(๓) เพื่อให้มีการประสานและบูรณาการการทำงานกับหน่วยงานและการจำแนกรายละเอียดต่างๆ ของแผนงาน/โครงการในแผนการดำเนินงานจะทำให้การติดตามประเมินผลเมื่อสิ้นปีงบประมาณมีความสะดวกมากขึ้น

๓. ขั้นตอนการ...

๓. ขั้นตอนการจัดทำแผนการดำเนินงาน

**ขั้นตอนที่ ๑ ขั้นตอนการจัดทำร่างแผน**

คณะกรรมการสนับสนุนการจัดทำแผนพัฒนาท้องถิ่นรวบรวมแผนงาน โครงการพัฒนาขององค์กรปกครองส่วนท้องถิ่น หน่วยราชการส่วนกลาง ส่วนภูมิภาค รัฐวิสาหกิจและหน่วยงานอื่นๆ ที่ดำเนินการในพื้นที่ขององค์กรปกครองส่วนท้องถิ่น แล้วจัดทำร่างแผนการดำเนินงาน เสนอคณะกรรมการพัฒนาท้องถิ่น

**ขั้นตอนที่ ๒ ขั้นตอนการพิจารณาร่างแผน**

คณะกรรมการพัฒนาท้องถิ่นพิจารณาร่างแผนการดำเนินงาน แล้วเสนอผู้บริหารท้องถิ่น ประกาศเป็นแผนการดำเนินงาน

**ขั้นตอนที่ ๓ การประกาศใช้แผนการดำเนินงาน**

คณะกรรมการพัฒนาท้องถิ่นพิจารณาร่างแผนการดำเนินงาน แล้วเสนอผู้บริหารท้องถิ่นเพื่อประกาศใช้แผนการดำเนินงาน ทั้งนี้ ให้ปิดประกาศแผนการดำเนินงานภายในสิบห้าวันนับแต่วันที่ประกาศ เพื่อให้ประชาชนในท้องถิ่นทราบโดยทั่วกันและต้องปิดประกาศไว้อย่างน้อยสามสิบวัน

แผนการดำเนินงานให้จัดทำให้แล้วเสร็จภายในสามสิบวันนับแต่วันที่ประกาศใช้งบประมาณรายจ่ายประจำปี งบประมาณรายจ่ายเพิ่มเติม งบประมาณจากเงินสะสม หรือได้รับแจ้งแผนงานและโครงการจากหน่วยราชการส่วนกลาง ส่วนภูมิภาค รัฐวิสาหกิจหรือหน่วยงานอื่นๆ ที่ต้องดำเนินการในพื้นที่องค์กรปกครองส่วนท้องถิ่นในปีงบประมาณนั้น

“การขยายเวลาการจัดทำและการแก้ไขแผนการดำเนินงานเป็นอำนาจของผู้บริหารท้องถิ่น”

แผนการดำเนินงาน ประจำปีงบประมาณ พ.ศ. ๒๕๖๑ มีรายละเอียดเค้าโครงการดังนี้

**ส่วนที่ ๑ บทนำ ประกอบด้วย**

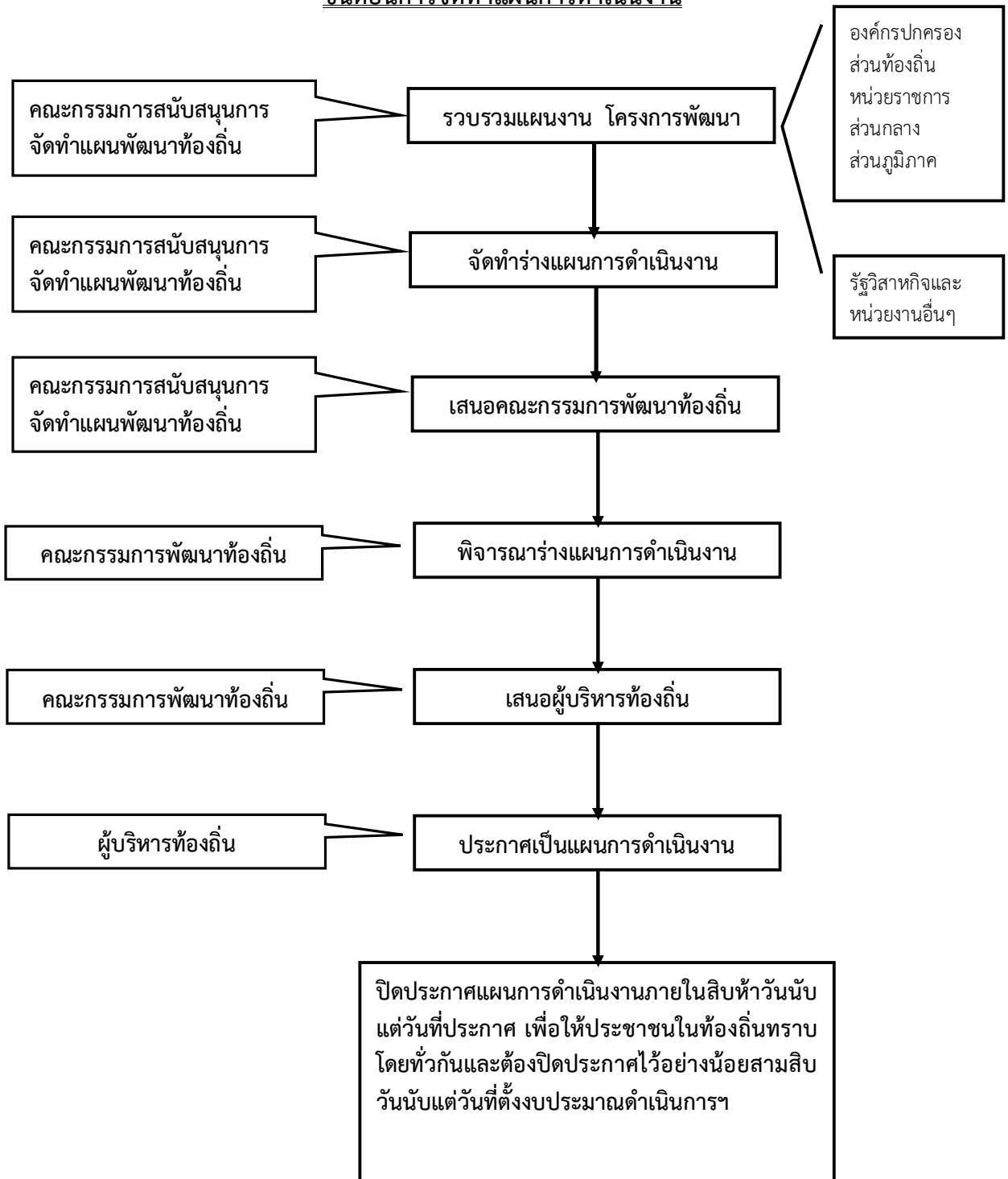
- ๑.๑ บทนำ
- ๑.๒ วัตถุประสงค์ของแผนการดำเนินงาน
- ๑.๓ ขั้นตอนการจัดทำแผนการดำเนินงาน
- ๑.๔ ประโยชน์ของแผนการดำเนินงาน

**ส่วนที่ ๒ บัญชีโครงการ/กิจกรรม ประกอบด้วย**

- ๒.๑ สรุบบัญชีโครงการ/กิจกรรม (ผด. ๑)
- ๒.๒ บัญชีโครงการ/กิจกรรม/งบประมาณ (ผด. ๒)

ขั้นตอนการจัดทำ...

### ขั้นตอนการจัดทำแผนการดำเนินงาน



แผนภูมิ : แสดงขั้นตอนการจัดทำแผนการดำเนินงานองค์การบริหารส่วนตำบลชัยสมบูรณ  
ประจำปีงบประมาณ พ.ศ. ๒๕๖๐

๔. ประโยชน์...

#### ๔. ประโยชน์ของแผนการดำเนินงาน

(๑) ทำให้แนวทางในการดำเนินงานในปีงบประมาณขององค์การบริหารส่วนตำบลมีความชัดเจนในการปฏิบัติมากขึ้น

(๒) ทำให้การใช้จ่ายงบประมาณขององค์การบริหารส่วนตำบลเป็นไปอย่างมีประสิทธิภาพ

(๓) ใช้เป็นเครื่องมือในการติดตามการดำเนินงานและการประเมินผลทำให้การติดตามและประเมินผลเมื่อสิ้นปีมีความสะดวก รวดเร็วมากยิ่งขึ้น

(๔) ใช้เป็นเครื่องมือสำคัญในการบริหารงานของผู้บริหารท้องถิ่นเพื่อควบคุมการดำเนินงานให้เป็นอย่างเหมาะสมและมีประสิทธิภาพ

\*\*\*\*\*

บัญชีโครงการ/กิจกรรม/งบประมาณ

ผด. ๑

แผนการดำเนินงาน ประจำปีงบประมาณ พ.ศ. ๒๕๖๑

องค์การบริหารส่วนตำบลชัยสมบูรณ์ อำเภอวิเชียรบุรี จังหวัดเพชรบูรณ์

\*\*\*\*\*

ยุทธศาสตร์/แนวทาง	จำนวนโครงการ ที่ดำเนินการ	คิดเป็นร้อยละของ โครงการทั้งหมด	จำนวน งบประมาณ	ร้อยละของ งบประมาณทั้งหมด	หน่วย ดำเนินการ
ยุทธศาสตร์จังหวัดที่ ๕ เสริมสร้างขีดความสามารถในการแข่งขัน และเพิ่มประสิทธิภาพการบริหารจัดการ					
ยุทธศาสตร์การพัฒนาของ อปท. ในเขตจังหวัดที่ ๕ ยุทธศาสตร์การพัฒนาด้านการบริหารจัดการและการอนุรักษ์ทรัพยากรธรรมชาติและสิ่งแวดล้อม					
๕.๑ การพัฒนาการเมืองและบริหารจัดการ					
➤ แผนงานบริหารงานทั่วไป					
อุดหนุนองค์การบริหารส่วนตำบลชั้นน้อย	๑	๑๒.๕๐	๑๕,๐๐๐	๘.๓๓	สำนักปลัด/กองคลัง
อุดหนุนเหล่ากาชาดจังหวัดเพชรบูรณ์	๑	๑๒.๕๐	๒๐,๐๐๐	๑๑.๑๑	สำนักปลัด/กองคลัง
อุดหนุนมูลนิธิชาวอำเภอวิเชียรบุรีเพื่อศาลสมเด็จพระนเรศวรมหาราช	๑	๑๒.๕๐	๕๐,๐๐๐	๒๗.๗๘	สำนักปลัด/กองคลัง
เงินอุดหนุนที่ทำการศูนย์ปฏิบัติการต่อสู้เพื่อเอาชนะยาเสพติดจังหวัดเพชรบูรณ์ (ศตส.จ.พช.)	๑	๑๒.๕๐	๓๕,๐๐๐	๑๙.๔๔	สำนักปลัด/กองคลัง
เงินอุดหนุนที่ทำการสำนักงานปกครองอำเภอวิเชียรบุรี (ฝ่ายความมั่นคง)	๑	๑๒.๕๐	๕,๐๐๐	๒.๗๘	สำนักปลัด/กองคลัง
เงินอุดหนุนสำหรับสนับสนุนป้องกันแก้ไขปัญหาไฟป่าและหมอกควัน	๑	๑๒.๕๐	๔๐,๐๐๐	๒๒.๒๒	สำนักปลัด/กองคลัง
อุดหนุนสำนักงานปกครองอำเภอวิเชียรบุรี	๑	๑๒.๕๐	๕,๐๐๐	๒.๗๘	สำนักปลัด
อุดหนุนที่ทำการสำนักงานปกครองอำเภอวิเชียรบุรี	๑	๑๒.๕๐	๑๐,๐๐๐	๕.๕๖	สำนักปลัด
<b>รวมทั้งสิ้น</b>	<b>๘</b>	<b>๑๐๐</b>	<b>๑๘๐,๐๐๐</b>	<b>๑๐๐</b>	

บัญชีโครงการ/กิจกรรม/งบประมาณ

ผด. ๑

แผนการดำเนินงาน ประจำปีงบประมาณ พ.ศ. ๒๕๖๑

องค์การบริหารส่วนตำบลชัยสมบูรณ์ อำเภอวิเชียรบุรี จังหวัดเพชรบูรณ์

\*\*\*\*\*

ยุทธศาสตร์/แนวทาง	จำนวนโครงการ ที่ดำเนินการ	คิดเป็นร้อยละของ โครงการทั้งหมด	จำนวน งบประมาณ	ร้อยละของ งบประมาณทั้งหมด	หน่วย ดำเนินการ
ยุทธศาสตร์จังหวัดที่ ๑ การส่งเสริมเกษตรปลอดภัย การเพิ่มประสิทธิภาพการผลิตและสร้างมูลค่าเพิ่ม					
ยุทธศาสตร์การพัฒนาของ อปท. ในเขตจังหวัดที่ ๓ ยุทธศาสตร์ด้านการพัฒนาเกษตรกร					
๒. ส่งเสริมการวิจัยและพัฒนา (R&D) การบริหารจัดการองค์ความรู้อย่างเป็นระบบ					
น้ำคือชีวิต ศาสตร์พระราชาสู่แปลงเกษตรผสมผสานประชารัฐ	๑	๐.๘๓	๒๐,๐๐๐	๐.๑๒	สำนักปลัด
รวม	๑	๐.๘๓	๒๐,๐๐๐	๐.๑๒	
ยุทธศาสตร์จังหวัดที่ ๒ ส่งเสริมและพัฒนากการท่องเที่ยว					
ยุทธศาสตร์การพัฒนาของ อปท. ในเขตจังหวัดที่ ๖ ยุทธศาสตร์การพัฒนาด้านศิลปะ วัฒนธรรม จารีตประเพณีและภูมิปัญญาท้องถิ่น					
๖.๑ การพัฒนางานด้านการอนุรักษ์ขนบธรรมเนียม จารีตประเพณี รักษาอัตลักษณ์ของท้องถิ่น					
ประเพณีวันสงกรานต์และวันผู้สูงอายุประจำปี พ.ศ.๒๕๖๑	๑	๐.๘๓	๕๐,๐๐๐	๐.๒๙	กองสวัสดิการสังคม
ประเพณีวันลอยกระทง	๑	๐.๘๓	๕๐,๐๐๐	๐.๒๙	สำนักปลัด
จัดงานส่งเสริมศิลปะแม่ไม้มวยไทย	๑	๐.๘๓	๑๐๐,๐๐๐	๐.๕๘	สำนักปลัด
รวม	๓	๒.๕๐	๒๐๐,๐๐๐	๑.๑๖	
๖.๒ การส่งเสริม ศาสนา และวัฒนธรรม					
ประเพณีบุญบั้งไฟ	๑	๐.๘๓	๕๐,๐๐๐	๐.๒๙	สำนักปลัด
จัดงานประเพณีแห่เทียนเข้าพรรษาและรณรงค์วันงดดื่มสุราแห่งชาติ ประจำปี ๒๕๖๑	๑	๐.๘๓	๕๐,๐๐๐	๐.๒๙	สำนักปลัด
ณรงค์ส์ปิดาห์ส่งเสริมพระพุทธศาสนาเนื่องในวันวิสาขบูชา ประจำปี ๒๕๖๑	๑	๐.๘๓	๒๐,๐๐๐	๐.๑๒	สำนักปลัด
ฝึกอบรมโยยาวัจกร	๑	๐.๘๓	๑๐,๐๐๐	๐.๐๖	สำนักปลัด
รวม	๔	๓.๓๓	๑๓๐,๐๐๐	๐.๗๕	

ยุทธศาสตร์จังหวัดที่ ๓ การพัฒนาคุณภาพชีวิต และเสริมสร้างความมั่นคงของคนและชุมชน

ยุทธศาสตร์การพัฒนาของ อปท. ในเขตจังหวัดที่ ๒ ยุทธศาสตร์ด้านการส่งเสริมคุณภาพชีวิต

**๒.๑ การพัฒนาด้านการสื่อสาร**

ค่าบริการติดตั้งระบบอินเทอร์เน็ต และบริการที่เกี่ยวข้อง	๑	๐.๘๓	๕,๐๐๐	๐.๐๓	สำนักปลัด
ค่าบริการสื่อสารและโทรคมนาคม	๑	๐.๘๓	๘,๔๐๐	๐.๐๕	สำนักปลัด
<b>รวม</b>	<b>๒</b>	<b>๑.๖๗</b>	<b>๑๓,๔๐๐</b>	<b>๐.๐๘</b>	

**๒.๒ การพัฒนาด้านงานการศึกษา**

ค่าอาหารกลางวันศูนย์พัฒนาเด็กเล็ก อบต.ชัยสมบุญ	๑	๐.๘๓	๒๔๐,๑๐๐	๑.๓๙	สำนักปลัด
ค่าวัสดุการศึกษา	๑	๐.๘๓	๘๓,๓๐๐	๐.๔๘	สำนักปลัด
ค่าอาหารเสริม (นม)	๑	๐.๘๓	๗๖๐,๗๓๒	๔.๔๒	สำนักปลัด
อุดหนุนอาหารกลางวันโรงเรียนในเขตรับผิดชอบของ อบต.ชัยสมบุญ	๑	๐.๘๓	๑,๓๙๒,๐๐๐	๘.๐๘	สำนักปลัด
วันเด็กแห่งชาติ	๑	๐.๘๓	๑๐๐,๐๐๐	๐.๕๘	สำนักปลัด
ค่ายพุทธบุตร	๑	๐.๘๓	๓๐,๐๐๐	๐.๑๗	สำนักปลัด
ฝึกอบรมและศึกษาดูงานเยาวชนต้นกล้าอาสาทำดี	๑	๐.๘๓	๕๐,๐๐๐	๐.๒๙	สำนักปลัด
<b>รวม</b>	<b>๗</b>	<b>๕.๘๓</b>	<b>๒,๖๕๖,๑๓๒</b>	<b>๑๕.๔๒</b>	

**๒.๓ การพัฒนาด้านงานสวัสดิการสังคม**

รถรับ-ส่งเด็กศูนย์พัฒนาเด็กเล็กองค์การบริหารส่วนตำบลชัยสมบุญ	๑	๐.๘๓	๑๘๐,๐๐๐	๑.๐๕	กองสวัสดิการสังคม
ช่วยเหลือเด็กยากจนและด้อยโอกาส	๑	๐.๘๓	๔๐,๐๐๐	๐.๒๓	กองสวัสดิการสังคม
ก่อสร้างห้องน้ำคนพิการ	๑	๐.๘๓	๕๕,๐๐๐	๐.๓๒	กองสวัสดิการสังคม
ปรับปรุง ซ่อมแซม และต่อเติมบ้านให้แก่ผู้ยากไร้และผู้ด้อยโอกาส	๑	๐.๘๓	๑๐๐,๐๐๐	๐.๕๘	กองสวัสดิการสังคม
ก่อสร้างทางลาดสำหรับผู้พิการ	๑	๐.๘๓	๖๘,๐๐๐	๐.๓๙	กองสวัสดิการสังคม
ฝึกอบรมให้ความรู้ป้องกันโรคเอดส์	๑	๐.๘๓	๒๐,๐๐๐	๐.๑๒	กองสวัสดิการสังคม
ณรงค์ป้องกันโรคเอดส์	๑	๐.๘๓	๑๐,๐๐๐	๐.๐๖	กองสวัสดิการสังคม



ตรวจสอบสุขภาพผู้สูงอายุ ผู้พิการ ผู้ด้อยโอกาส	๑	๐.๘๓	๑๐,๐๐๐	๐.๐๖	กองสวัสดิการสังคม
โรงเรียนผู้สูงอายุตำบลซับสมบูน	๑	๐.๘๓	๑๐๐,๐๐๐	๐.๕๘	กองสวัสดิการสังคม
แจกผ้าห่มกันหนาวเพื่อบรรเทาความเดือดร้อนของผู้สูงอายุ ผู้พิการ ผู้ยากไร้และผู้ด้อยโอกาส	๑	๐.๘๓	๕๐,๐๐๐	๐.๒๙	กองสวัสดิการสังคม
พัฒนาศักยภาพบทบาทสตรี	๑	๐.๘๓	๑๐,๐๐๐	๐.๐๖	กองสวัสดิการสังคม
ฝึกอบรมให้ความรู้สิทธิและกฎหมายของสตรี	๑	๐.๘๓	๑๐,๐๐๐	๐.๐๖	กองสวัสดิการสังคม
ป้องกันและแก้ไขปัญหาความรุนแรงต่อครอบครัว	๑	๐.๘๓	๑๐,๐๐๐	๐.๐๖	กองสวัสดิการสังคม
"สานรัก สานสัมพันธ์" ครอบครัวอบอุ่น	๑	๐.๘๓	๑๐,๐๐๐	๐.๐๖	กองสวัสดิการสังคม
พัฒนาความเข้มแข็งของครอบครัว	๑	๐.๘๓	๑๐,๐๐๐	๐.๐๖	กองสวัสดิการสังคม
กองทุนพัฒนาครอบครัว	๑	๐.๘๓	๑๐,๐๐๐	๐.๐๖	กองสวัสดิการสังคม
จัดตั้งกิจการสภาเด็กและเยาวชน	๑	๐.๘๓	๕๐,๐๐๐	๐.๒๙	กองสวัสดิการสังคม
พัฒนาสถาบันครอบครัว	๑	๐.๘๓	๕,๐๐๐	๐.๐๓	กองสวัสดิการสังคม
กองทุนเพื่อพัฒนาสถาบันครอบครัว	๑	๐.๘๓	๑๐,๐๐๐	๐.๐๖	กองสวัสดิการสังคม
กองทุนพัฒนาบทบาทสตรี	๑	๐.๘๓	๕,๐๐๐	๐.๐๓	กองสวัสดิการสังคม
เบี้ยยังชีพผู้สูงอายุ	๑	๐.๘๓	๖,๕๓๖,๔๐๐	๓๗.๙๕	กองสวัสดิการสังคม
เบี้ยยังชีพคนพิการ	๑	๐.๘๓	๙๔๐,๘๐๐	๕.๔๖	กองสวัสดิการสังคม
เบี้ยยังชีพผู้ป่วยเอดส์	๑	๐.๘๓	๑๘,๐๐๐	๐.๑๐	กองสวัสดิการสังคม
<b>รวม</b>	<b>๒๓</b>	<b>๑๙.๑๗</b>	<b>๘,๒๕๘,๒๐๐</b>	<b>๔๗.๙๔</b>	
<b>๒.๔ การพัฒนาด้านงานสาธารณสุข</b>					
เวชศุวิทยศาสตร์หรือการแพทย์	๑	๐.๘๓	๒๐๐,๐๐๐	๑.๑๖	กองสาธารณสุขฯ
อุดหนุน อสม. ในเขตพื้นที่ อบต.ซับสมบูน (ถ่ายโอน)	๑	๐.๘๓	๗๕,๐๐๐	๐.๔๔	กองสาธารณสุขฯ
เงินสมทบกองทุนประกันสังคม	๑	๐.๘๓	๒๐๐,๐๐๐	๑.๑๖	กองสาธารณสุขฯ
เงินสมทบกองทุนหลักประกันสุขภาพ (สปสช.)	๑	๐.๘๓	๒๖๑,๖๘๐	๑.๕๒	กองสาธารณสุขฯ
เงินสมทบกองทุนบำเหน็จบำนาญข้าราชการส่วนท้องถิ่น (กบพ.)	๑	๐.๘๓	๑๕๐,๐๐๐	๐.๘๗	กองสาธารณสุขฯ
<b>รวม</b>	<b>๕</b>	<b>๔.๑๗</b>	<b>๘๘๖,๖๘๐</b>	<b>๕.๑๕</b>	

๒.๖ การพัฒนางานด้านการป้องกันและแก้ปัญหายาเสพติด

แข่งขันกีฬาภายในตำบล (ต้านยาเสพติด)	๑	๐.๘๓	๑๕๐,๐๐๐	๐.๘๗	สำนักปลัด
ส่งนักกีฬาเข้าร่วมแข่งขันในระดับตำบล อำเภอ และจังหวัด ฯลฯ	๑	๐.๘๓	๕๐,๐๐๐	๐.๒๙	สำนักปลัด
แข่งขันกีฬาสตรีชอคเกอร์ (ต้านยาเสพติด)	๑	๐.๘๓	๕๐,๐๐๐	๐.๒๙	สำนักปลัด
รณรงค์ป้องกันและต่อต้านยาเสพติด ประจำปีงบประมาณ พ.ศ.๒๕๖๑	๑	๐.๘๓	๑๐๐,๐๐๐	๐.๕๘	สำนักปลัด
ฝึกอบรมเด็กและเยาวชนห่างไกลยาเสพติด	๑	๐.๘๓	๕๐,๐๐๐	๐.๒๙	สำนักปลัด
ป้องกันการแพร่ระบาดของยาเสพติด	๑	๐.๘๓	๒๐,๐๐๐	๐.๑๒	สำนักปลัด
ศูนย์ต่อสู้เพื่อเอาชนะยาเสพติด อบต.ชัยสมบูรณ์	๑	๐.๘๓	๑๐,๐๐๐	๐.๐๖	สำนักปลัด
จัดซื้ออุปกรณ์กีฬามวย	๑	๐.๘๓	๒๐,๐๐๐	๐.๑๒	สำนักปลัด
จัดซื้ออุปกรณ์กีฬาทั่วไป	๑	๐.๘๓	๕๐,๐๐๐	๐.๒๙	สำนักปลัด
รวม	๙	๗.๕๐	๕๐๐,๐๐๐	๒.๙๐	

ยุทธศาสตร์จังหวัดที่ ๓ การพัฒนาคุณภาพชีวิต และเสริมสร้างความมั่นคงของคนและชุมชน  
 ยุทธศาสตร์การพัฒนาของ อปท. ในเขตจังหวัดที่ ๓ ยุทธศาสตร์การพัฒนาด้านการจัดระเบียบชุมชน/สังคมและการรักษาความสงบเรียบร้อย

๓.๑ การพัฒนางานด้านการส่งเสริมประชาธิปไตย

แผ่นดินธรรมแผ่นดินทอง	๑	๐.๘๓	๕๐,๐๐๐	๐.๒๙	สำนักปลัด
ส่งเสริมกิจกรรมทางการเมืองให้ความรู้เกี่ยวกับระบบประชาธิปไตย และสถาบันพระมหากษัตริย์	๑	๐.๘๓	๕๐,๐๐๐	๐.๒๙	สำนักปลัด
ค่าใช้จ่ายสำหรับการเลือกตั้งขององค์การบริหารส่วนตำบลชัยสมบูรณ์	๑	๐.๘๓	๕๐,๐๐๐	๐.๒๙	สำนักปลัด
รณรงค์ส่งเสริมประชาธิปไตย ประจำปีงบประมาณ พ.ศ. ๒๕๖๑	๑	๐.๘๓	๕๐,๐๐๐	๐.๒๙	สำนักปลัด
สร้างความปรองดองสมานฉันท์	๑	๐.๘๓	๕๐,๐๐๐	๐.๒๙	สำนักปลัด
รวม	๕	๔.๑๗	๒๕๐,๐๐๐	๑.๔๕	

ยุทธศาสตร์จังหวัดที่ ๓ การพัฒนาคุณภาพชีวิต และเสริมสร้างความมั่นคงของคนและชุมชน

ยุทธศาสตร์การพัฒนาของ อปท. ในเขตจังหวัดที่ ๓ ยุทธศาสตร์การพัฒนาด้านการจัดระเบียบชุมชน/สังคมและการรักษาความสงบเรียบร้อย

๓.๒ การพัฒนางานด้านการรักษาความสงบเรียบร้อย

ค่าใช้จ่ายในการจัดเก็บข้อมูลพื้นฐานในการจัดทำแผนขององค์กรปกครองส่วนท้องถิ่น (จปฐ.เดิม)	๑	๐.๘๓	๓๖,๘๐๐	๐.๒๑	กองสวัสดิการสังคม
อยู่เวรยามรักษาความสงบเรียบร้อยภายในตำบลชัยสมบูรณ	๑	๐.๘๓	๒๘,๐๐๐	๐.๑๖	สำนักปลัด
ป้องกันอุบัติเหตุบนท้องถนน	๑	๐.๘๓	๒๐,๐๐๐	๐.๑๒	สำนักปลัด
รณรงค์ขับขี่ปลอดภัย ประจำปีงบประมาณ พ.ศ. ๒๕๖๑	๑	๐.๘๓	๑๐,๐๐๐	๐.๐๖	สำนักปลัด
รวม	๔	๓.๓๓	๙๔,๘๐๐	๐.๕๕	

๓.๓ การพัฒนางานด้านการป้องกันและบรรเทาสาธารณภัย

ฝึกอบรมดับเพลิงในสถานศึกษา ประจำปีงบประมาณ พ.ศ. ๒๕๖๑	๑	๐.๘๓	๑๐,๐๐๐	๐.๐๖	สำนักปลัด
ให้ความรู้ป้องกันสาธารณภัยแก่ประชาชนประจำปีงบประมาณ พ.ศ. ๒๕๖๑	๑	๐.๘๓	๑๐,๐๐๐	๐.๐๖	สำนักปลัด
ฝึกอบรมและทบทวน สมาชิก อปพร.	๑	๐.๘๓	๕๐,๐๐๐	๐.๒๙	สำนักปลัด
ตั้งหน่วยบริการประชาชนป้องกันอุบัติเหตุ	๑	๐.๘๓	๕๕,๐๐๐	๐.๓๒	สำนักปลัด
ติดตั้งกล้องวงจรปิด อบต.ชัยสมบูรณ	๑	๐.๘๓	๒๐๐,๐๐๐	๑.๑๖	สำนักปลัด
รวม	๕	๔.๑๗	๓๒๕,๐๐๐	๑.๘๙	

ยุทธศาสตร์จังหวัดที่ ๓ การพัฒนาคุณภาพชีวิต และเสริมสร้างความมั่นคงของคนและชุมชน

ยุทธศาสตร์การพัฒนาของ อปท. ในเขตจังหวัดที่ ๔ ยุทธศาสตร์การพัฒนาด้านการวางแผน การส่งเสริมการลงทุนพาณิชย์กรรมและการท่องเที่ยว

๔.๑ การพัฒนาด้านงานส่งเสริมกลุ่มอาชีพ

ส่งเสริมกลุ่มอาชีพแม่บ้าน	๑	๐.๘๓	๑๐,๐๐๐	๐.๐๖	กองสวัสดิการสังคม
อบรมส่งเสริมอาชีพผู้สูงอายุ ผู้พิการ	๑	๐.๘๓	๒๐,๐๐๐	๐.๑๒	กองสวัสดิการสังคม
ฝึกอบรมส่งเสริมอาชีพแก่ประชาชน	๑	๐.๘๓	๒๐,๐๐๐	๐.๑๒	กองสวัสดิการสังคม
ฝึกอบรมส่งเสริมอาชีพของกลุ่มแม่บ้าน เช่น กลุ่มจักสานตะกร้า กลุ่มหัตถกรรม และกลุ่มอื่นๆ	๑	๐.๘๓	๕๐,๐๐๐	๐.๒๙	กองสวัสดิการสังคม
รวม	๔	๓.๓๓	๑๐๐,๐๐๐	๐.๕๘	

ยุทธศาสตร์จังหวัดที่ ๔ การบริหารจัดการทรัพยากรธรรมชาติและสิ่งแวดล้อมอย่างยั่งยืน

ยุทธศาสตร์การพัฒนาของ อปท. ในเขตจังหวัดที่ ๕. ยุทธศาสตร์การพัฒนาด้านการบริหารจัดการและการอนุรักษ์ทรัพยากรธรรมชาติและสิ่งแวดล้อม

๕.๓ การพัฒนาด้านอนุรักษ์และบำรุงรักษาสีน้ำจืด					
สร้างพลังชุมชนเพื่อลดปัญหาขยะมูลฝอย	๑	๐.๘๓	๑๐,๐๐๐	๐.๐๖	กองสาธารณสุขฯ
ส่งเสริมการอนุรักษ์ทรัพยากรธรรมชาติและสิ่งแวดล้อม	๑	๐.๘๓	๓๐,๐๐๐	๐.๑๗	กองสาธารณสุขฯ
ธนาคารขยะตำบลชัยภูมิ	๑	๐.๘๓	๓๐,๐๐๐	๐.๑๗	กองสาธารณสุขฯ
ก่อสร้างโรงคัดแยกขยะ	๑	๐.๘๓	๓๐,๐๐๐	๐.๑๗	กองช่าง
เครื่องชั่ง	๑	๐.๘๓	๒๐,๐๐๐	๐.๑๒	กองสาธารณสุขฯ
ปิดป่าเขาน้ำร้อน/ป่าชุมชน ตำบลชัยภูมิ	๑	๐.๘๓	๒๐,๐๐๐	๐.๑๒	สำนักปลัด
ฝึกอบรมหลักสูตรอาสาสมัครป้องกันไฟป่า	๑	๐.๘๓	๒๐,๐๐๐	๐.๑๒	สำนักปลัด
รณรงค์ป้องกันไฟป่าและหมอกควัน ประจำปีงบประมาณ พ.ศ. ๒๕๖๑	๑	๐.๘๓	๒๐,๐๐๐	๐.๑๒	สำนักปลัด
<b>รวม</b>	<b>๘</b>	<b>๖.๖๗</b>	<b>๑๘๐,๐๐๐</b>	<b>๑.๐๕</b>	

ยุทธศาสตร์จังหวัดที่ ๕ เสริมสร้างขีดความสามารถในการแข่งขัน และเพิ่มประสิทธิภาพการบริหารจัดการ

ยุทธศาสตร์การพัฒนาของ อปท. ในเขตจังหวัดที่ ๑ ยุทธศาสตร์ด้านโครงสร้างพื้นฐาน

๑.๑ การพัฒนา ก่อสร้าง ปรับปรุง บำรุง รักษาถนน สะพาน ทางระบายน้ำ

ซ่อมแซมถนนลาดยาง	๑	๐.๘๓	๒๐๐,๐๐๐	๑.๑๖	กองช่าง
ซ่อมถนนโดยลงลูกรังและหินคลุก พร้อมบดอัดหมู่ที่ ๑ บ้านชัยภูมิ	๑	๐.๘๓	๕๐,๐๐๐	๐.๒๙	กองช่าง
ซ่อมถนนโดยลงลูกรังและหินคลุก พร้อมบดอัดหมู่ที่ ๒ บ้านโพทะเล	๑	๐.๘๓	๕๐,๐๐๐	๐.๒๙	กองช่าง
ซ่อมถนนโดยลงลูกรังและหินคลุก พร้อมบดอัดหมู่ที่ ๓ บ้านไร่อุทุม	๑	๐.๘๓	๕๐,๐๐๐	๐.๒๙	กองช่าง
ซ่อมถนนโดยลงลูกรังและหินคลุก พร้อมบดอัดหมู่ที่ ๔ บ้านเขาขาด	๑	๐.๘๓	๕๐,๐๐๐	๐.๒๙	กองช่าง
ซ่อมถนนโดยลงลูกรังและหินคลุก พร้อมบดอัดหมู่ที่ ๕ บ้านกระทุ่มทอง	๑	๐.๘๓	๕๐,๐๐๐	๐.๒๙	กองช่าง
ซ่อมถนนโดยลงลูกรังและหินคลุก พร้อมบดอัดหมู่ที่ ๖ บ้านหนองจอก	๑	๐.๘๓	๕๐,๐๐๐	๐.๒๙	กองช่าง
ซ่อมถนนโดยลงลูกรังและหินคลุก พร้อมบดอัดหมู่ที่ ๗ บ้านพุบสะแก	๑	๐.๘๓	๕๐,๐๐๐	๐.๒๙	กองช่าง

ซ่อมถนนโดยลงลูกรังและหินคลุก พร้อมบดอัดหมู่ที่ ๘ บ้านใหม่ซบเจริญ	๑	๑๐๐.๐๐	๕๐,๐๐๐	๐.๒๙	กองช่าง
ซ่อมถนนโดยลงลูกรังและหินคลุก พร้อมบดอัดหมู่ที่ ๙ บ้านหนองอุดม	๑	๐.๘๓	๕๐,๐๐๐	๐.๒๙	กองช่าง
ซ่อมถนนโดยลงลูกรังและหินคลุก พร้อมบดอัดหมู่ที่ ๑๐ บ้านแสงมณี	๑	๐.๘๓	๕๐,๐๐๐	๐.๒๙	กองช่าง
รวม	๑๑	๙.๑๗	๗๐๐,๐๐๐	๔.๐๖	
<b>๑.๒ การพัฒนาด้านแหล่งน้ำ</b>					
ซ่อมแซมประปาหมู่บ้าน หมู่ที่ ๑-๑๐	๑	๐.๘๓	๒๐๐,๐๐๐	๑.๑๖	กองช่าง
รวม	๑	๐.๘๓	๒๐๐,๐๐๐	๑.๑๖	
<b>๑.๓ การพัฒนาด้านไฟฟ้าและสาธารณูปโภค</b>					
ซ่อมแซมไฟฟ้าสาธารณะหมู่บ้าน หมู่ที่ ๑-๑๐ ภายในตำบลซบสมบูรณ์	๑	๐.๘๓	๒๐๐,๐๐๐	๑.๑๖	กองช่าง
ก่อสร้างติดตั้งระบบพลังงานแสงอาทิตย์ (โซลาร์เซลล์)	๑	๐.๘๓	๑๐๐,๐๐๐	๐.๕๘	กองช่าง
ค่ากระจกโค้ง	๑	๐.๘๓	๗๒,๐๐๐	๐.๔๒	กองช่าง
รวม	๓	๒.๕๐	๓๗๒,๐๐๐	๒.๑๖	
<b>ยุทธศาสตร์จังหวัดที่ ๕ เสริมสร้างขีดความสามารถในการแข่งขัน และเพิ่มประสิทธิภาพการบริหารจัดการ</b>					
<b>ยุทธศาสตร์การพัฒนาของ อปท. ในเขตจังหวัดที่ ๕ ยุทธศาสตร์การพัฒนาด้านการบริหารจัดการและการอนุรักษ์ทรัพยากรธรรมชาติและสิ่งแวดล้อม</b>					
<b>๕.๑ การพัฒนาการเมืองและบริหารจัดการ</b>					
จัดทำแผนยุทธศาสตร์ แผนพัฒนาสี่ปี แผนชุมชน และแผนพัฒนาเศรษฐกิจพอเพียงท้องถิ่น (ด้านการเกษตรและแหล่งน้ำ) อบต.สำญจ	๑	๔.๕๕	๕๐,๐๐๐	๒.๓๘	สำนักปลัด
ค่าใช้จ่ายในการจัดทำแผนที่ภาษี	๑	๔.๕๕	๕๐,๐๐๐	๒.๓๘	สำนักปลัด
สำรวจภาษีบำรุงท้องที่รอบปี พ.ศ.๒๕๖๑-๒๕๖๔	๑	๔.๕๕	๑๐,๐๐๐	๐.๔๘	สำนักปลัด
รับชำระภาษีบำรุงพื้นที่เคลื่อนที่ ประจำปี ๒๕๖๑	๑	๔.๕๕	๑๐,๐๐๐	๐.๔๘	สำนักปลัด
ส่งเสริมคุณธรรมเพื่อป้องกันและปราบปรามการทุจริต ตามหลักธรรมาภิบาล ประจำปี ๒๕๖๑	๑	๔.๕๕	๑๐,๐๐๐	๐.๔๘	สำนักปลัด
สร้างภูมิคุ้มกันทางสังคมให้แก่เด็กและเยาวชนองค์กรปกครองส่วนท้องถิ่น (กิจกรรม "โตไปไม่โกง")	๑	๔.๕๕	๑๐,๐๐๐	๐.๔๘	สำนักปลัด
ฝึกอบรมสัมมนาศึกษาดูงานของคณะผู้บริหาร สมาชิก อบต. พนักงานส่วนตำบล พนักงานจ้าง ผู้นำชุมชน อสม. และประชาชน ฯลฯ	๑	๔.๕๕	๕๐,๐๐๐	๒.๓๘	สำนักปลัด

ฝึกอบรมและศึกษาดูงานตามหลักปรัชญาเศรษฐกิจพอเพียง	๑	๔.๕๕	๕๐,๐๐๐	๒.๓๘	สำนักปลัด
วันท้องถิ่นไทย	๑	๔.๕๕	๓๐,๐๐๐	๑.๔๓	สำนักปลัด
ยกย่องบุคคลต้นแบบด้านคุณธรรมจริยธรรม ตำบลชัยสมบูรณัม ประจำปีงบประมาณ พ.ศ. ๒๕๖๑	๑	๔.๕๕	๕,๐๐๐	๐.๒๔	สำนักปลัด
วันเฉลิมพระชนมพรรษา ๒๘ กรกฎาคม	๑	๔.๕๕	๕๐,๐๐๐	๒.๓๘	สำนักปลัด
วันเฉลิมพระชนมพรรษา ๑๒ สิงหาคม	๑	๔.๕๕	๕๐,๐๐๐	๒.๓๘	สำนักปลัด
วันคล้ายวันสวรรคต ๑๓ ตุลาคม	๑	๔.๕๕	๕๐,๐๐๐	๒.๓๘	สำนักปลัด
จัดทำผังเมืองรวม	๑	๔.๕๕	๑๕,๐๐๐	๐.๗๑	กองช่าง
ค่าใช้จ่ายในการจัดการรถยนต์ส่วนกลางโดยวิธีเช่า	๑	๔.๕๕	๑๘๗,๙๒๐	๘.๙๔	กองช่าง
ถมดิน ด้านหน้า,ด้านหลัง,ด้านข้าง ที่ทำการอบต.ชัยสมบูรณัม จำนวน ๒ จุด	๑	๔.๕๕	๒๐๐,๐๐๐	๙.๕๑	กองช่าง
ก่อสร้างอาคารเก็บวัสดุสำนักงาน	๑	๔.๕๕	๑๓๐,๐๐๐	๖.๑๘	กองช่าง
ก่อสร้างอาคารอเนกประสงค์ บริเวณที่ทำการ อบต.ชัยสมบูรณัม	๑	๔.๕๕	๕๐๐,๐๐๐	๒๓.๗๗	กองช่าง
ก่อสร้างรั้วที่ทำการอบต.ชัยสมบูรณัม	๑	๔.๕๕	๑๗๐,๐๐๐	๘.๐๘	สำนักปลัด
ก่อสร้างลาน คสล.	๑	๔.๕๕	๑๐๐,๐๐๐	๔.๗๕	กองช่าง
ก่อสร้างเสาธงที่ทำการ อบต.ชัยสมบูรณัม	๑	๔.๕๕	๗๕,๒๐๐	๒๕.๐๗	กองช่าง
ปรับปรุงภูมิทัศน์	๑	๔.๕๕	๓๐๐,๐๐๐	๑๔.๒๖	กองช่าง
<b>รวม</b>	<b>๒๒</b>	<b>๑๘.๓๓</b>	<b>๒,๑๐๓,๑๒๐</b>	<b>๑๒.๒๑</b>	
ยุทธศาสตร์จังหวัดที่ ๕ เสริมสร้างขีดความสามารถในการแข่งขัน และเพิ่มประสิทธิภาพการบริหารจัดการ					
ยุทธศาสตร์การพัฒนาของ อปท. ในเขตจังหวัดที่ ๕ ยุทธศาสตร์การพัฒนาด้านการบริหารจัดการและการอนุรักษ์ทรัพยากรธรรมชาติและสิ่งแวดล้อม					
๕.๒ การพัฒนาด้านการส่งเสริมการพัฒนาศูนย์การเรียนรู้ท้องถิ่น					
ส่งเสริม ข้าราชการ และลูกจ้างให้ปฏิบัติตามคุณธรรมจริยธรรม	๑	๐.๘๓	๒๐๐,๐๐๐	๘๕.๑๑	สำนักปลัด
เสริมสร้างวินัยคุณธรรมและป้องกันการทุจริต	๑	๐.๘๓	๑๐,๐๐๐	๔.๒๖	สำนักปลัด
ค่าจ้างเหมาประเมินความพึงพอใจและค่าใช้จ่ายอื่นๆ ที่เกี่ยวข้อง ฯลฯ	๑	๐.๘๓	๒๕,๐๐๐	๑๐.๖๔	สำนักปลัด
<b>รวม</b>	<b>๓</b>	<b>๒.๕๐</b>	<b>๒๓๕,๐๐๐</b>	<b>๑๐.๓๖</b>	
<b>รวมทั้งสิ้น</b>	<b>๑๒๐</b>	<b>๑๐๐</b>	<b>๑๗,๒๒๔,๓๓๒</b>	<b>๑๐๐</b>	

บัญชีโครงการ/กิจกรรม/งบประมาณ

ผด. ๑

แผนการดำเนินงาน ประจำปีงบประมาณ พ.ศ. ๒๕๖๑

องค์การบริหารส่วนตำบลชัยสมบูรณ์ อำเภอวิเชียรบุรี จังหวัดเพชรบูรณ์

\*\*\*\*\*

ยุทธศาสตร์/แนวทาง	จำนวนโครงการ ที่ดำเนินการ	คิดเป็นร้อยละของ โครงการทั้งหมด	จำนวน งบประมาณ	ร้อยละของ งบประมาณทั้งหมด	หน่วย ดำเนินการ
ยุทธศาสตร์จังหวัดที่ ๕ เสริมสร้างขีดความสามารถในการแข่งขัน และเพิ่มประสิทธิภาพการบริหารจัดการ					
ยุทธศาสตร์การพัฒนาของ อปท. ในเขตจังหวัดที่ ๕ ยุทธศาสตร์การพัฒนาด้านการบริหารจัดการและการอนุรักษ์ทรัพยากรธรรมชาติและสิ่งแวดล้อม					
๕.๑ การพัฒนาการเมืองและบริหารจัดการ					
วัสดุสำนักงาน	๑	๒.๖๓	๒๔๐,๐๐๐	๕.๘๕	สำนักปลัด/กองคลัง/กองช่าง/กองสาธารณสุขฯ/กองสวัสดิการฯ
วัสดุไฟฟ้าและวิทยุ	๑	๒.๖๓	๔๖,๐๐๐	๑.๑๒	สำนักปลัด/กองสวัสดิการ
วัสดุงานบ้านงานครัว	๑	๒.๖๓	๕๐,๐๐๐	๑.๒๒	สำนักปลัด
วัสดุยานพาหนะและขนส่ง	๑	๒.๖๓	๖๐,๐๐๐	๑.๔๖	สำนักปลัด
วัสดุเชื้อเพลิงและหล่อลื่น	๑	๒.๖๓	๓๐๐,๐๐๐	๗.๓๑	สำนักปลัด/กองช่าง
วัสดุคอมพิวเตอร์	๑	๒.๖๓	๑๙๕,๐๐๐	๔.๗๕	สำนักปลัด/กองคลัง/กองช่าง/กองสาธารณสุขฯ/กองสวัสดิการฯ
วัสดุก่อสร้าง	๑	๒.๖๓	๓๐,๐๐๐	๐.๗๓	กองช่าง
เก้าอี้ผู้บริหาร	๑	๒.๖๓	๖,๕๐๐	๐.๑๖	กองช่าง
เก้าอี้พนักงานปฏิบัติการ	๑	๒.๖๓	๗,๕๐๐	๐.๑๘	กองช่าง
กล่องระดับ	๑	๒.๖๓	๓๔,๐๐๐	๐.๘๓	กองช่าง
ไม้สตาฟ	๑	๒.๖๓	๔,๕๐๐	๐.๑๑	กองช่าง
วัสดุอื่น	๑	๒.๖๓	๕๐,๐๐๐	๑.๒๒	สำนักปลัด
วัสดุการเกษตร	๑	๒.๖๓	๑๐๐,๐๐๐	๒.๔๔	สำนักปลัด
ค่าไฟฟ้า	๑	๒.๖๓	๒๕๐,๐๐๐	๖.๐๙	สำนักปลัด
ค่าน้ำประปา ค่าน้ำบาดาล	๑	๒.๖๓	๑๐,๐๐๐	๐.๒๔	สำนักปลัด

ค่าบริการโทรศัพท์	๑	๒.๖๓	๑๐,๐๐๐	๐.๒๔	สำนักปลัด
ค่าบริการไปรษณีย์	๑	๒.๖๓	๑,๗๕๒	๐.๐๔	สำนักปลัด
ค่าบริการสื่อสารและโทรคมนาคม	๑	๒.๖๓	๓๕,๐๐๐	๐.๘๕	สำนักปลัด
ตู้เก็บเอกสาร	๑	๒.๖๓	๑๐,๐๐๐	๐.๒๔	สำนักปลัด
เครื่องปรับอากาศ	๑	๒.๖๓	๑๑๒,๐๐๐	๒.๗๓	สำนักปลัด
โต๊ะประชุม (สำหรับประชุมสภา)	๑	๒.๖๓	๑๒๑,๑๐๐	๒.๙๕	สำนักปลัด
พัดลมโคงจร ชนิดติดเพดาน	๑	๒.๖๓	๔๓,๕๐๐	๑.๐๖	สำนักปลัด
รถสามล้อเครื่อง	๑	๒.๖๓	๗๐,๐๐๐	๑.๗๑	สำนักปลัด
รถบรรทุก (ดีเซล)	๑	๒.๖๓	๗๘๗,๐๐๐	๑๙.๑๘	สำนักปลัด
กล้องถ่ายภาพนิ่ง ระบบดิจิทัล	๑	๒.๖๓	๑๔,๐๐๐	๐.๓๔	สำนักปลัด
กล้องวิดีโอ	๑	๒.๖๓	๒๙,๐๐๐	๐.๗๑	สำนักปลัด
เครื่องมัลติมีเดียโปรเจคเตอร์	๑	๒.๖๓	๓๓,๐๐๐	๐.๘๐	สำนักปลัด
เครื่องเสียงขนาดใหญ่	๑	๒.๖๓	๓๒๒,๐๐๐	๗.๘๕	สำนักปลัด
เครื่องคอมพิวเตอร์ สำหรับงานสำนักงาน	๑	๒.๖๓	๗๐,๐๐๐	๑.๗๑	สำนักปลัด/กองคลัง/กองช่าง
เครื่องคอมพิวเตอร์โน้ตบุ๊ก	๑	๒.๖๓	๔๒,๐๐๐	๑.๐๒	สำนักปลัด/กองคลัง
เครื่องปริ้นเตอร์	๑	๒.๖๓	๕๔,๔๐๐	๑.๓๓	สำนักปลัด/กองคลัง
เครื่องสำรองไฟฟ้า	๑	๒.๖๓	๒๕,๒๐๐	๐.๖๑	สำนักปลัด/กองคลัง/กองสวัสดิการฯ
เก้าอี้	๑	๒.๖๓	๖๘,๔๐๐	๑.๖๗	สำนักปลัด
โต๊ะ	๑	๒.๖๓	๗๕,๐๐๐	๑.๘๓	สำนักปลัด
เครื่องตัดสติ๊กเกอร์ (Die cut and Plotter)	๑	๒.๖๓	๑๕,๙๐๐	๐.๓๙	กองคลัง
ค่าบำรุงรักษาและซ่อมแซม	๑	๒.๖๓	๑๔๐,๐๐๐	๓.๔๑	สำนักปลัด/กองคลัง/กองช่าง/กองสาธารณสุขฯ/กองสวัสดิการฯ
ค่าบำรุงรักษาและปรับปรุงครุภัณฑ์	๑	๒.๖๓	๑๔๐,๐๐๐	๓.๔๑	กองช่าง
สำรองจ่าย	๑	๒.๖๓	๕๐๐,๐๐๐	๑๒.๑๙	กองช่าง
<b>รวมทั้งสิ้น</b>	<b>๓๘</b>	<b>๑๐๐</b>	<b>๔,๑๐๒,๗๕๒</b>	<b>๑๐๐</b>	



บัญชีโครงการ/กิจกรรม/งบประมาณ

ผด. ๒

แผนการดำเนินงาน ประจำปีงบประมาณ พ.ศ. ๒๕๖๑

องค์การบริหารส่วนตำบลซับสมบุรณ์ อำเภอวิเชียรบุรี จังหวัดเพชรบูรณ์

\*\*\*\*\*

ยุทธศาสตร์จังหวัดที่ ๑ การส่งเสริมเกษตรปลอดภัย การเพิ่มประสิทธิภาพการผลิตและสร้างมูลค่าเพิ่ม

ยุทธศาสตร์การพัฒนาของ อปท. ในเขตจังหวัดที่ ๓ ยุทธศาสตร์ด้านการพัฒนาเกษตรกร

๒. ส่งเสริมการวิจัยและพัฒนา (R&D) การบริหารจัดการองค์ความรู้อย่างเป็นระบบ

➤ แผนงานบริหารงานทั่วไป

ลำดับ ที่	โครงการ/กิจกรรม	รายละเอียดของ โครงการ/กิจกรรม	งบประมาณ	สถานที่ ดำเนินการ	หน่วย ดำเนินการ	ปีงบประมาณ พ.ศ. ๒๕๖๑																
						พ.ศ.๒๕๖๐			พ.ศ. ๒๕๖๑													
						ต.ค.	พ.ย.	ธ.ค.	ม.ค.	ก.พ.	มี.ค.	เม.ย.	พ.ค.	มิ.ย.	ก.ค.	ส.ค.	ก.ย.					
๑	น้ำคือชีวิต ศาสตร์พระราชาสู่แปลงเกษตร ผสมผสานประชารัฐ	เพื่อจ่ายเป็นค่าใช้จ่ายในการจัดทำโครงการน้ำคือชีวิต ศาสตร์พระราชาสู่แปลงเกษตรผสมผสานประชารัฐ และค่าใช้จ่ายอื่นๆ ที่เกี่ยวข้อง ฯลฯ	๒๐,๐๐๐	อบต.ซับสมบุรณ์	สำนักปลัด																	

ยุทธศาสตร์จังหวัดที่ ๒ ส่งเสริมและพัฒนาการท่องเที่ยว

ยุทธศาสตร์การพัฒนาของ อปท. ในเขตจังหวัดที่ ๖ ยุทธศาสตร์การพัฒนาด้านศิลปะ วัฒนธรรม จารีตประเพณีและภูมิปัญญาท้องถิ่น

๖.๑ การพัฒนางานด้านการอนุรักษ์ขนบธรรมเนียม จารีตประเพณี รักษาอัตลักษณ์ของท้องถิ่น

➤ แผนงานสังคมสงเคราะห์/งานศาสนาวัฒนธรรมท้องถิ่น

ลำดับ ที่	โครงการ/กิจกรรม	รายละเอียดของ โครงการ/กิจกรรม	งบประมาณ	สถานที่ ดำเนินการ	หน่วย ดำเนินการ	ปีงบประมาณ พ.ศ. ๒๕๖๐																
						พ.ศ.๒๕๖๐			พ.ศ. ๒๕๖๑													
						ต.ค.	พ.ย.	ธ.ค.	ม.ค.	ก.พ.	มี.ค.	เม.ย.	พ.ค.	มิ.ย.	ก.ค.	ส.ค.	ก.ย.					
๑	ประเพณีวันสงกรานต์และวันผู้สูงอายุ ประจำปี พ.ศ.๒๕๖๑	เพื่อจ่ายเป็นค่าใช้จ่ายในการจัดโครงการประเพณีวันสงกรานต์ และวันผู้สูงอายุประจำปี พ.ศ.๒๕๖๑ และค่าใช้จ่ายอื่น ๆ ที่เกี่ยวข้อง ฯลฯ	๕๐,๐๐๐	อบต.ซับสมบุรณ์	กอง สวัสดิการสังคม																	
๒	ประเพณีวันลอยกระทง	เพื่อจ่ายเป็นค่าใช้จ่ายตามโครงการประเพณีวันลอยกระทง และค่าใช้จ่ายอื่นๆ ที่เกี่ยวข้อง ฯลฯ	๕๐,๐๐๐	อบต.ซับสมบุรณ์	สำนักปลัด																	
๓	จัดงานส่งเสริมศิลปะแม่ไม้มวยไทย	เพื่อจ่ายเป็นค่าใช้จ่ายในโครงการจัดงานส่งเสริมศิลปะ แม่ไม้มวยไทย เช่น ค่าของขวัญ ของรางวัล ค่าจัดสถานที่ ค่าอาหาร เครื่องดื่ม ฯลฯ	๑๐๐,๐๐๐	อบต.ซับสมบุรณ์	สำนักปลัด																	









๒.๕ การพัฒนาด้านงานสาธารณสุข

➤ แผนงานสาธารณสุข/งานบริการสาธารณสุขและงานสาธารณสุขอื่น

ลำดับ ที่	โครงการ/กิจกรรม	รายละเอียดของ โครงการ/กิจกรรม	งบประมาณ	สถานที่ ดำเนินการ	หน่วย ดำเนินการ	ปีงบประมาณ พ.ศ. ๒๕๖๑																
						พ.ศ.๒๕๖๐			พ.ศ. ๒๕๖๑													
						ต.ค.	พ.ย.	ธ.ค.	ม.ค.	ก.พ.	มี.ค.	เม.ย.	พ.ค.	มิ.ย.	ก.ค.	ส.ค.	ก.ย.					
๑	วัสดุวิทยาศาสตร์หรือการแพทย์	เพื่อจ่ายเป็นค่าวัสดุวิทยาศาสตร์ทางการแพทย์ ที่ใช้ประกอบการรักษาโรคต่างๆ น้ำยาใช้ควบคุม โรคใช้เลือดออก,โรคใช้หวัดนก,โรคติดต่อร้ายแรงต่างๆ, น้ำยาพ่นหมอกควัน , สารเคมีกำจัดลูกน้ำยุงลาย , วัคซีนป้องกันโรคพิษสุนัขบ้า น้ำยาตรวจหาสารเสพติด , เวชภัณฑ์ยาสามัญประจำบ้าน อุปกรณ์เวชภัณฑ์ การปฐมพยาบาลเบื้องต้นประจำหน่วยกู้ชีพฉุกเฉิน ฯลฯ	๒๐๐,๐๐๐	อบต.ชัยสมบุญ	กอง สาธารณสุขฯ																	
๒	เงินอุดหนุนกิจการที่เป็นสาธารณประโยชน์ อุดหนุน อสม. ในเขตพื้นที่ อบต.ชัยสมบุญ (ถ่ายโอน)	เพื่อจ่ายเป็นค่าใช้จ่ายในกิจกรรมของ อสม. หมู่บ้านละ ๗,๕๐๐ บาท จำนวน ๑๐ หมู่บ้านในเขตพื้นที่ อบต.ชัยสมบุญ	๗๕,๐๐๐	อบต.ชัยสมบุญ	กอง สาธารณสุขฯ																	

➤ แผนงานสาธารณสุข/แผนงานงบกลาง

ลำดับ ที่	โครงการ/กิจกรรม	รายละเอียดของ โครงการ/กิจกรรม	งบประมาณ	สถานที่ ดำเนินการ	หน่วย ดำเนินการ	ปีงบประมาณ พ.ศ. ๒๕๖๑																
						พ.ศ.๒๕๖๐			พ.ศ. ๒๕๖๑													
						ต.ค.	พ.ย.	ธ.ค.	ม.ค.	ก.พ.	มี.ค.	เม.ย.	พ.ค.	มิ.ย.	ก.ค.	ส.ค.	ก.ย.					
๑	เงินสมทบกองทุนประกันสังคม	เพื่อจ่ายเป็นเงินสมทบกองทุนประกันสังคมให้แก่พนักงานจ้าง ตามภารกิจและพนักงานจ้างทั่วไปของ อบต.ชัยสมบุญ ฯลฯ	๒๐๐,๐๐๐	อบต.ชัยสมบุญ	กอง สาธารณสุขฯ																	
๒	เงินสมทบกองทุนหลักประกันสุขภาพ (สปสช.)	เพื่อจ่ายสมทบเข้ากองทุนระบบหลักประกันสุขภาพ องค์การบริหารส่วนตำบลชัยสมบุญ	๒๖๑,๖๘๐	อบต.ชัยสมบุญ	กอง สาธารณสุขฯ																	
๓	เงินสมทบกองทุนบำเหน็จบำนาญข้าราชการ ส่วนท้องถิ่น (กบท.)	เพื่อจ่ายเป็นเงินสมทบกองทุน บำเหน็จ บำนาญ ข้าราชการส่วนท้องถิ่น (กบท.)	๑๕๐,๐๐๐	อบต.ชัยสมบุญ	กอง สาธารณสุขฯ																	



ยุทธศาสตร์จังหวัดที่ ๓ การพัฒนาคุณภาพชีวิต และเสริมสร้างความมั่นคงของคนและชุมชน

ยุทธศาสตร์การพัฒนาของ อปท. ในเขตจังหวัดที่ ๔ ยุทธศาสตร์การพัฒนาด้านการวางแผน การส่งเสริมการลงทุนพาณิชย์กรรมและการท่องเที่ยว

๔.๑ การพัฒนาด้านงานส่งเสริมกลุ่มอาชีพ

➤ แผนงานสังคมสงเคราะห์/งานบริหารทั่วไปเกี่ยวกับสังคมสงเคราะห์

ลำดับ ที่	โครงการ/กิจกรรม	รายละเอียดของ โครงการ/กิจกรรม	งบประมาณ	สถานที่ ดำเนินการ	หน่วย ดำเนินการ	ปีงบประมาณ พ.ศ. ๒๕๖๑																
						พ.ศ.๒๕๖๐			พ.ศ. ๒๕๖๑													
						ต.ค.	พ.ย.	ธ.ค.	ม.ค.	ก.พ.	มี.ค.	เม.ย.	พ.ค.	มิ.ย.	ก.ค.	ส.ค.	ก.ย.					
๑	ส่งเสริมกลุ่มอาชีพแม่บ้าน	เพื่อจ่ายเป็นค่าใช้จ่ายตามโครงการส่งเสริมกลุ่มอาชีพแม่บ้าน เช่น ค่าฝึกอบรมให้ความรู้ และค่าใช้จ่ายอื่น ๆ ที่เกี่ยวข้อง ฯลฯ	๑๐,๐๐๐	อบต.ชัยสมบูรณ์	กอง สวัสดิการสังคม																	
๒	อบรมส่งเสริมอาชีพผู้สูงอายุ ผู้พิการ	เพื่อจ่ายเป็นค่าใช้จ่ายตามโครงการอบรมส่งเสริมอาชีพผู้สูงอายุ ผู้พิการ เช่น ค่าฝึกอบรมให้ความรู้ และค่าใช้จ่ายอื่น ๆ ที่เกี่ยวข้อง ฯลฯ	๒๐,๐๐๐	อบต.ชัยสมบูรณ์	กอง สวัสดิการสังคม																	
๓	ฝึกอบรมส่งเสริมอาชีพแก่ประชาชน	เพื่อจ่ายเป็นค่าใช้จ่ายตามโครงการฝึกอบรมส่งเสริมอาชีพแก่ประชาชน เช่น ค่าฝึกอบรมให้ความรู้ และค่าใช้จ่ายอื่น ๆ ที่เกี่ยวข้อง ฯลฯ	๒๐,๐๐๐	อบต.ชัยสมบูรณ์	กอง สวัสดิการสังคม																	
๔	ฝึกอบรมส่งเสริมอาชีพของกลุ่มแม่บ้าน เช่น กลุ่มจักสานตะกร้า กลุ่มหัตถกรรม และกลุ่มอื่นๆ	เพื่อจ่ายเป็นค่าใช้จ่ายในการฝึกอบรมส่งเสริมอาชีพของกลุ่มแม่บ้าน เช่น กลุ่มจักสาน กลุ่มหัตถกรรม และกลุ่มอื่นๆ ฯลฯ	๕๐,๐๐๐	อบต.ชัยสมบูรณ์	กอง สวัสดิการสังคม																	

ยุทธศาสตร์จังหวัดที่ ๓ การพัฒนาคุณภาพชีวิต และเสริมสร้างความมั่นคงของคนและชุมชน

ยุทธศาสตร์การพัฒนาของ อปท. ในเขตจังหวัดที่ ๓ ยุทธศาสตร์การพัฒนาด้านการจัดระเบียบชุมชน/สังคมและการรักษาความสงบเรียบร้อย

๓.๑ การพัฒนางานด้านการส่งเสริมประชาธิปไตย

➤ แผนงานสร้างความเข้มแข็งของชุมชน/งานส่งเสริมและสนับสนุนความเข้มแข็งชุมชน

ลำดับ ที่	โครงการ/กิจกรรม	รายละเอียดของ โครงการ/กิจกรรม	งบประมาณ	สถานที่ ดำเนินการ	หน่วย ดำเนินการ	ปีงบประมาณ พ.ศ. ๒๕๖๑																
						พ.ศ.๒๕๖๐			พ.ศ. ๒๕๖๑													
						ต.ค.	พ.ย.	ธ.ค.	ม.ค.	ก.พ.	มี.ค.	เม.ย.	พ.ค.	มิ.ย.	ก.ค.	ส.ค.	ก.ย.					
๑	แผ่นดินธรรมแผ่นดินทอง	เพื่อจ่ายเป็นค่าใช้จ่ายตามโครงการแผ่นดินธรรมแผ่นดินทอง เช่น ค่าจัดสถานที่ ค่าอาหาร เครื่องดื่ม และค่าใช้จ่ายอื่นที่เกี่ยวข้อง ฯลฯ	๕๐,๐๐๐	อบต.ชัยสมบูรณ์	สำนักปลัด																	







ยุทธศาสตร์จังหวัดที่ ๔ การบริหารจัดการทรัพยากรธรรมชาติและสิ่งแวดล้อมอย่างยั่งยืน

ยุทธศาสตร์การพัฒนาของ อปท. ในเขตจังหวัดที่ ๕. ยุทธศาสตร์การพัฒนาด้านการบริหารจัดการและการอนุรักษ์ทรัพยากรธรรมชาติและสิ่งแวดล้อม

๕.๓ การพัฒนาด้านอนุรักษ์และบำรุงรักษาสิ่งแวดล้อม

➤ แผนงานสาธารณสุข

ลำดับ ที่	โครงการ/กิจกรรม	รายละเอียดของ โครงการ/กิจกรรม	งบประมาณ	สถานที่ ดำเนินการ	หน่วย ดำเนินการ	ปีงบประมาณ พ.ศ. ๒๕๖๑															
						พ.ศ.๒๕๖๐			พ.ศ. ๒๕๖๑												
						ต.ค.	พ.ย.	ธ.ค.	ม.ค.	ก.พ.	มี.ค.	เม.ย.	พ.ค.	มิ.ย.	ก.ค.	ส.ค.	ก.ย.				
๑	สร้างพลังชุมชนเพื่อลดปัญหาขยะมูลฝอย	เพื่อจ่ายเป็นค่าใช้จ่ายตามโครงการสร้างพลังชุมชนเพื่อลดปัญหาขยะมูลฝอย อบรมให้ความรู้เกี่ยวกับปัญหาขยะมูลฝอย ลดภาวะโลกร้อนและค่าใช้จ่ายอื่น ๆ ฯลฯ	๑๐,๐๐๐	อบต.ชัยสมบูรณ์	กองสาธารณสุขฯ																
๒	ส่งเสริมการอนุรักษ์ทรัพยากรธรรมชาติและสิ่งแวดล้อม	เพื่อจ่ายเป็นค่าใช้จ่ายตามโครงการส่งเสริมการอนุรักษ์ทรัพยากรธรรมชาติและสิ่งแวดล้อม อบรมให้ความรู้ เกี่ยวกับการอนุรักษ์ป่าไม้ กิจกรรมการปลูกต้นไม้ ต่างๆ ลดภาวะโลกร้อนและค่าใช้จ่ายอื่น ๆ ที่เกี่ยวข้อง ฯลฯ	๓๐,๐๐๐	อบต.ชัยสมบูรณ์	กองสาธารณสุขฯ																
๓	ธนาคารขยะตำบลชัยสมบูรณ์	เพื่อจ่ายเป็นค่าใช้จ่ายตามโครงการธนาคารขยะตำบลชัยสมบูรณ์ ในการจัดตั้งและค่าใช้จ่ายอื่น ๆ ที่เกี่ยวข้อง ฯลฯ	๓๐,๐๐๐	อบต.ชัยสมบูรณ์	กองสาธารณสุขฯ																
๔	ก่อสร้างโรงคัดแยกขยะ	มีขนาดความกว้าง ๖ เมตร ยาว ๑๐.๕ เมตร สูง ๓ เมตร (รายละเอียดตามแบบแปลนของ อบต.ชัยสมบูรณ์ กำหนด)	๓๐,๐๐๐	อบต.ชัยสมบูรณ์	กองช่าง																
๕	เครื่องชั่ง	เพื่อจ่ายเป็นค่าจัดซื้อเครื่องชั่งขนาด ๑,๐๐๐ กิโลกรัม	๒๐,๐๐๐	อบต.ชัยสมบูรณ์	กองสาธารณสุขฯ																
๖	ปิดป่าเขาซิ่นก/ป่าชุมชน ตำบลชัยสมบูรณ์	เพื่อเป็นค่าใช้จ่ายในการฝึกอบรมและอยู่เวรยาม การปิดป่าเขาซิ่นก เพื่อรณรงค์ส่งเสริมการอนุรักษ์ธรรมชาติและผืนป่าให้คงความอุดมสมบูรณ์ ฯลฯ	๒๐,๐๐๐	อบต.ชัยสมบูรณ์	สำนักปลัด																
๗	ฝึกอบรมหลักสูตรอาสาสมัครป้องกันไฟป่า	เพื่อเป็นค่าใช้จ่ายในการฝึกอบรมหลักสูตรอาสาสมัครป้องกันไฟป่าให้แก่เจ้าหน้าที่ผู้ปฏิบัติงานทั้งในระดับตำบลและหมู่บ้าน และค่าใช้จ่ายอื่น ๆ ที่เกี่ยวข้อง ฯลฯ	๒๐,๐๐๐	อบต.ชัยสมบูรณ์	สำนักปลัด																





ยุทธศาสตร์จังหวัดที่ ๕ เสริมสร้างขีดความสามารถในการแข่งขัน และเพิ่มประสิทธิภาพการบริหารจัดการ

ยุทธศาสตร์การพัฒนาของ อปท. ในเขตจังหวัดที่ ๕ ยุทธศาสตร์การพัฒนาด้านการบริหารจัดการและการอนุรักษ์ทรัพยากรธรรมชาติและสิ่งแวดล้อม

๕.๑ การพัฒนาการเมืองและบริหารจัดการ

➤ งานวางแผนสถิติและวิชาการ

ลำดับ ที่	โครงการ/กิจกรรม	รายละเอียดของ โครงการ/กิจกรรม	งบประมาณ	สถานที่ ดำเนินการ	หน่วย ดำเนินการ	ปีงบประมาณ พ.ศ. ๒๕๖๑																
						พ.ศ.๒๕๖๐			พ.ศ. ๒๕๖๑													
						ต.ค.	พ.ย.	ธ.ค.	ม.ค.	ก.พ.	มี.ค.	เม.ย.	พ.ค.	มิ.ย.	ก.ค.	ส.ค.	ก.ย.					
๑	จัดทำแผนยุทธศาสตร์ แผนพัฒนาสี่ปี แผนชุมชน และแผนพัฒนาเศรษฐกิจพอเพียงท้องถิ่น (ด้านการเกษตรและแหล่งน้ำ) อบต.สัตยูจร	เพื่อจ่ายเป็นค่าใช้จ่ายในการจัดทำโครงการจัดทำแผนยุทธศาสตร์ แผนพัฒนาสี่ปีแผนชุมชนและแผนพัฒนาเศรษฐกิจพอเพียงท้องถิ่น (ด้านการเกษตรและแหล่งน้ำ) อบต.สัตยูจร อำเภอเคลื่อนที่ และแผนอื่นๆ ที่เกี่ยวข้อง ฯลฯ	๕๐,๐๐๐	อบต.ชัยสมบูรณ	สำนักปลัด																	

๕.๑ การพัฒนาการเมืองและบริหารจัดการ

➤ งานบริหารงานคลัง

ลำดับ ที่	โครงการ/กิจกรรม	รายละเอียดของ โครงการ/กิจกรรม	งบประมาณ	สถานที่ ดำเนินการ	หน่วย ดำเนินการ	ปีงบประมาณ พ.ศ. ๒๕๖๑																
						พ.ศ.๒๕๖๐			พ.ศ. ๒๕๖๑													
						ต.ค.	พ.ย.	ธ.ค.	ม.ค.	ก.พ.	มี.ค.	เม.ย.	พ.ค.	มิ.ย.	ก.ค.	ส.ค.	ก.ย.					
๑	ค่าใช้จ่ายในการจัดทำแผนที่ภาษี	เพื่อจ่ายเป็นค่าใช้จ่ายในการจัดทำแผนที่ภาษีเพื่อเพิ่มประสิทธิภาพในการจัดเก็บภาษี และค่าใช้จ่ายอื่นๆ ที่เกี่ยวข้อง ฯลฯ	๕๐,๐๐๐	อบต.ชัยสมบูรณ	สำนักปลัด																	
๒	สำรวจภาษีบำรุงท้องที่รอบปี พ.ศ.๒๕๖๑-๒๕๖๔	เพื่อจ่ายเป็นค่าใช้จ่ายในการจัดทำโครงการสำรวจภาษีบำรุงท้องที่รอบปี พ.ศ.๒๕๖๑-๒๕๖๔ และค่าใช้จ่ายอื่นๆ ที่เกี่ยวข้อง ฯลฯ	๑๐,๐๐๐	อบต.ชัยสมบูรณ	สำนักปลัด																	
๓	รับชำระภาษีบำรุงพื้นที่เคลื่อนที่ ประจำปี ๒๕๖๑	เพื่อจ่ายเป็นค่าใช้จ่ายในการจัดทำโครงการรับชำระภาษีบำรุงพื้นที่เคลื่อนที่ ประจำปี ๒๕๖๑ และค่าใช้จ่ายอื่นๆ ที่เกี่ยวข้อง ฯลฯ	๑๐,๐๐๐	อบต.ชัยสมบูรณ	สำนักปลัด																	









บัญชีโครงการ/กิจกรรม/งบประมาณ

ผด. ๒

แผนการดำเนินงาน ประจำปีงบประมาณ พ.ศ. ๒๕๖๑

องค์การบริหารส่วนตำบลชัยสมบูรณ อำเภอวิเชียรบุรี จังหวัดเพชรบูรณ์

\*\*\*\*\*

ยุทธศาสตร์จังหวัดที่ ๕ เสริมสร้างขีดความสามารถในการแข่งขัน และเพิ่มประสิทธิภาพการบริหารจัดการ

ยุทธศาสตร์การพัฒนาของ อปท. ในเขตจังหวัดที่ ๕ ยุทธศาสตร์การพัฒนาด้านการบริหารจัดการและการอนุรักษ์ทรัพยากรธรรมชาติและสิ่งแวดล้อม

๕.๑ การพัฒนาการเมืองและบริหารจัดการ

๑ แผนงานบริหารงานทั่วไป

ลำดับ ที่	โครงการ/กิจกรรม	รายละเอียดของ โครงการ/กิจกรรม	งบประมาณ	สถานที่ ดำเนินการ	หน่วย ดำเนินการ	ปีงบประมาณ พ.ศ. ๒๕๖๑																	
						พ.ศ.๒๕๖๐			พ.ศ. ๒๕๖๑														
						ต.ค.	พ.ย.	ธ.ค.	ม.ค.	ก.พ.	มี.ค.	เม.ย.	พ.ค.	มิ.ย.	ก.ค.	ส.ค.	ก.ย.						
๑	วัสดุสำนักงาน	เพื่อจ่ายเป็นค่าวัสดุสำนักงาน	๒๔๐,๐๐๐	อบต.ชัยสมบูรณ	สำนักปลัด กองคลัง,สาธารณสุข กองช่าง,กองสวัสดิการ																		
๒	วัสดุไฟฟ้าและวิทยุ	เพื่อจ่ายเป็นค่าวัสดุไฟฟ้าและวิทยุ	๔๖,๐๐๐	อบต.ชัยสมบูรณ	สำนักปลัด กองสวัสดิการ																		
๓	วัสดุงานบ้านงานครัว	เพื่อจ่ายเป็นค่าจัดซื้อเครื่องใช้สอยงานบ้านงานครัว	๕๐,๐๐๐	อบต.ชัยสมบูรณ	สำนักปลัด																		
๔	วัสดุยานพาหนะและขนส่ง	เพื่อจ่ายเป็นค่าจัดซื้อวัสดุยานพาหนะและขนส่ง	๖๐,๐๐๐	อบต.ชัยสมบูรณ	สำนักปลัด																		
๕	วัสดุเชื้อเพลิงและหล่อลื่น	เพื่อจ่ายเป็นค่าวัสดุเชื้อเพลิงและหล่อลื่น	๓๐๐,๐๐๐	อบต.ชัยสมบูรณ	สำนักปลัด กองช่าง																		
๖	วัสดุคอมพิวเตอร์	เพื่อจ่ายเป็นค่าวัสดุคอมพิวเตอร์	๑๙๕,๐๐๐	อบต.ชัยสมบูรณ	สำนักปลัด กองคลัง,สาธารณสุข กองช่าง,สวัสดิการ																		
๗	วัสดุก่อสร้าง	เพื่อจ่ายเป็นค่าจัดซื้อวัสดุก่อสร้างต่าง ๆ	๓๐,๐๐๐	อบต.ชัยสมบูรณ	กองช่าง																		
๘	เก้าอี้ผู้บริหาร	เพื่อจ่ายเป็นค่าจัดซื้อเก้าอี้ผู้บริหาร	๖,๕๐๐	อบต.ชัยสมบูรณ	กองช่าง																		
๙	เก้าอี้พนักงานปฏิบัติการ	เพื่อจ่ายเป็นค่าจัดซื้อเก้าอี้พนักงานปฏิบัติการ	๗,๕๐๐	อบต.ชัยสมบูรณ	กองช่าง																		
๑๐	กล่องระดับ	เพื่อจ่ายเป็นค่าจัดซื้อกล่องระดับ	๓๔,๐๐๐	อบต.ชัยสมบูรณ	กองช่าง																		
๑๑	ไม้สตัฟ	เพื่อจ่ายเป็นค่าจัดไม้สตัฟแบบชัก	๔,๕๐๐	อบต.ชัยสมบูรณ	กองช่าง																		
๑๒	วัสดุอื่น	เพื่อจ่ายเป็นค่าวัสดุเฉลิมพระเกียรติ ระดับเฉลิมพระเกียรติ และวัสดุ อุปกรณ์อื่นๆ ที่เกี่ยวข้องกับการดำเนินงานของอบต. ฯลฯ	๕๐,๐๐๐	อบต.ชัยสมบูรณ	สำนักปลัด																		





