

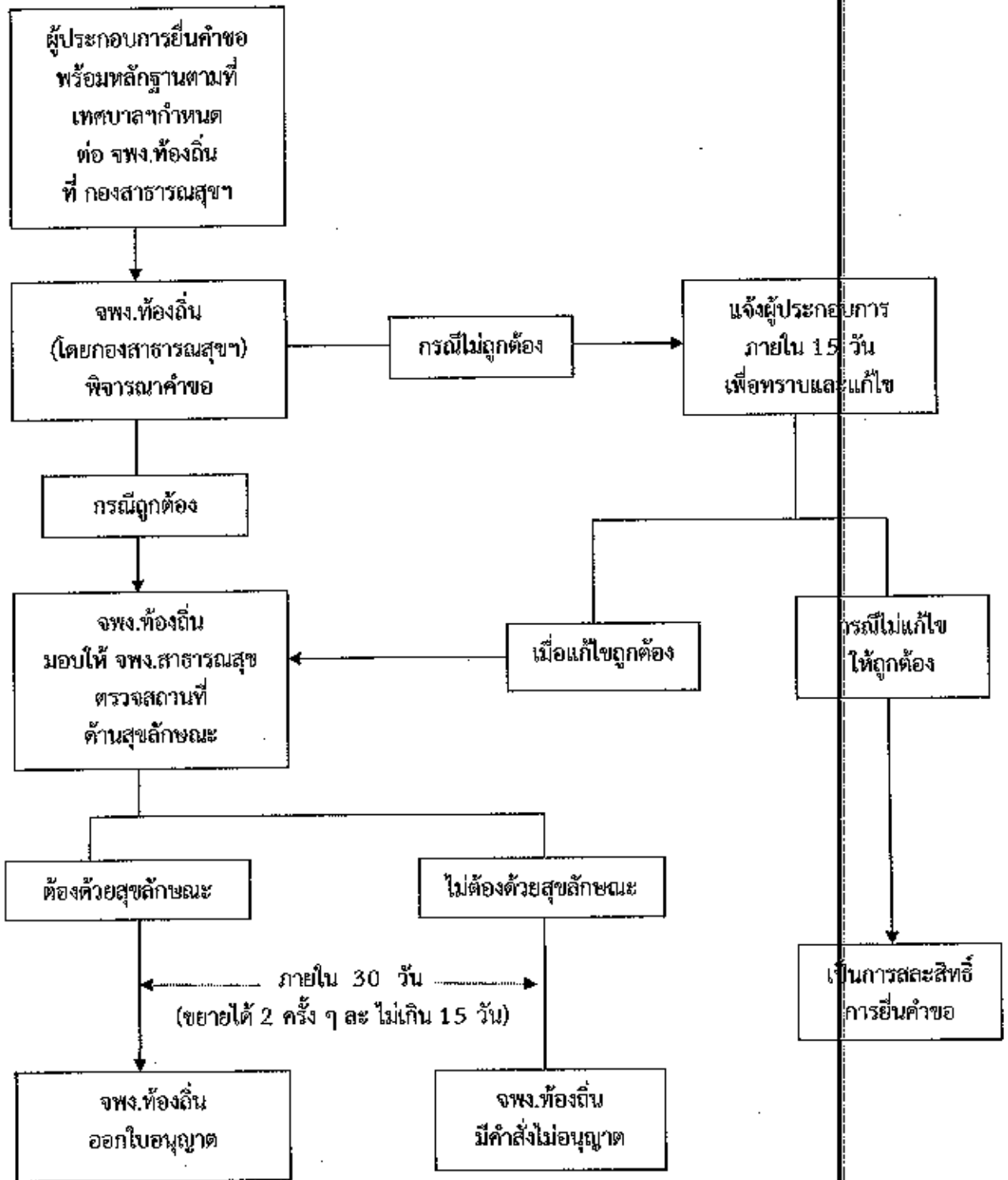


เทศบาลตำบลสวนดอกไม้  
SUANDOKMAI MUNICIPALITY

คู่มือการให้บริการประชาชน

- ◆ ขั้นตอนการขอรับหรือต่อใบอนุญาตจัดตั้งสถานที่จำหน่ายอาหารหรือสถานที่สะสมอาหาร
- ◆ ขั้นตอนการแจ้งและออกหนังสือรับรองการแจ้งจัดตั้งสถานที่จำหน่ายอาหารหรือสถานที่สะสมอาหาร
- ◆ ขั้นตอนการขอรับหรือต่อใบอนุญาตประกอบกิจการที่เป็นอันตรายต่อสุขภาพ
- ◆ ขั้นตอนการขอรับหรือต่อใบอนุญาตจำหน่ายสินค้าในที่หรือทางสาธารณะ
- ◆ ขั้นตอนการขอรับบริการเก็บขนสิ่งปฏิกูล

แผนภูมิ แสดงขั้นตอนการขอรับหรือต่อใบอนุญาตจัดตั้งสถานที่จำหน่ายอาหารหรือและสถานที่เสิร์ฟอาหาร



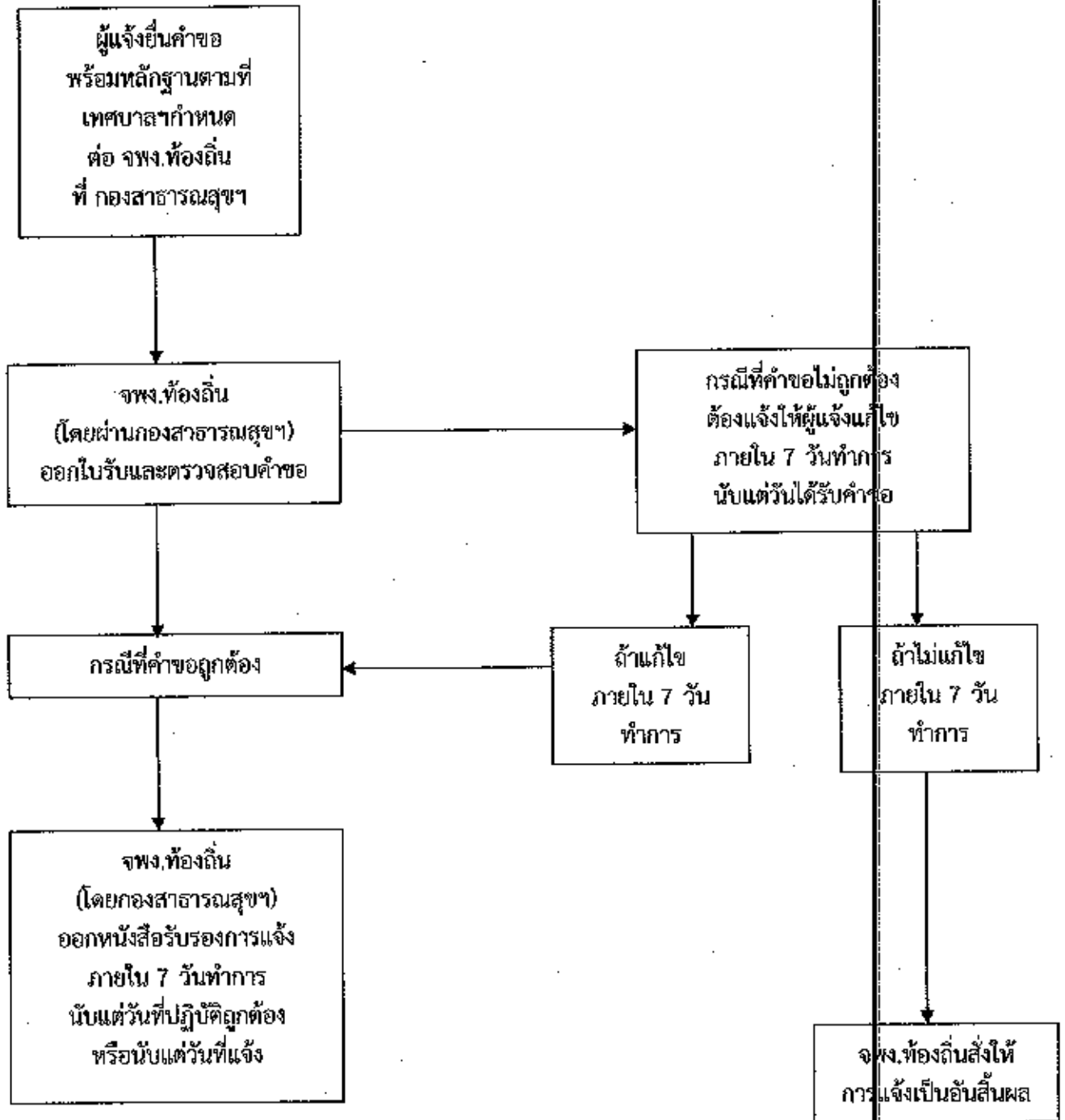
**หลักฐานประกอบคำร้อง**

1. บัตรประชาชน
2. ทะเบียนบ้านผู้ยื่นคำร้อง
3. กรณีเป็นที่เช่าให้แนบสัญญาเช่าหรือสำเนาหลักฐานการเช่าจากผู้ให้เช่า 1 ฉบับ
4. ใบรับรองแพทย์ฉบับจริง (ไม่เกิน 1 เดือน)

\*\*\*อัตราค่าธรรมเนียม ตามเอกสารแนบท้าย\*\*\*

**หมายเหตุ** กรณีคำขอถูกต้องและสถานที่ต้องด้วยสุขลักษณะ (ตั้งแต่วันที่ยื่นคำขอ) ระยะเวลาตั้งแต่ขั้นตอนยื่นคำขออนขึ้นตอนออกใบอนุญาต ไม่เกิน 7 วันทำการ

แผนภูมิ แสดงขั้นตอนการแจ้งและออกหนังสือรับรองการแจ้งจัดตั้งสถานที่จำหน่ายอาหารหรือสถานที่เสิร์ฟอาหาร



หลักฐานประกอบคำร้อง

1. บัตรประชาชน
2. ทะเบียนบ้านผู้ยื่นคำร้อง
3. กรณีเป็นที่เช่าให้แนบสำเนาสัญญาเช่าหรือสำเนาหลักฐานการเช่าจากผู้ให้เช่า 1 ฉบับ
4. ใบรับรองแพทย์ฉบับจริง (ไม่เกิน 1 เดือน)

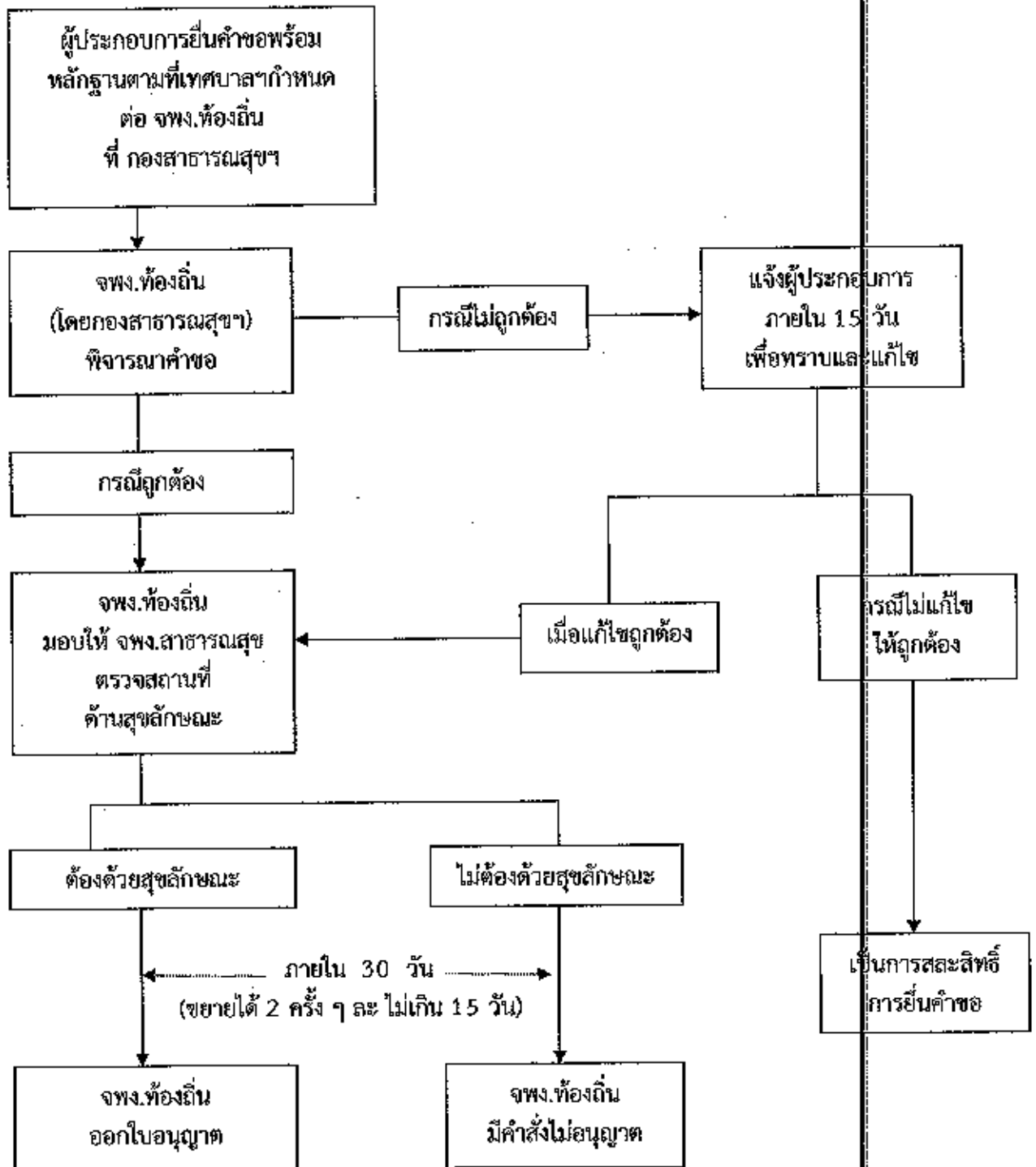
\*\*\*อัตราค่าธรรมเนียม ตามเอกสารแนบท้าย\*\*\*

อัตราค่าธรรมเนียมการออกใบอนุญาตและหนังสือรับรองการแจ้งจัดตั้ง

สถานที่จำหน่ายอาหารหรือสถานที่สะสมอาหาร

- |  |                      |
|--|----------------------|
| - ขนาดพื้นที่ประกอบการไม่เกิน 10 ตารางเมตร         | ค่าธรรมเนียม 100 บาท |
| - ขนาดพื้นที่ประกอบการไม่เกิน 30 ตารางเมตร         | ค่าธรรมเนียม 200 บาท |
| - ขนาดพื้นที่ประกอบการไม่เกิน 100 ตารางเมตร        | ค่าธรรมเนียม 200 บาท |
| - ขนาดพื้นที่ประกอบการไม่เกิน 500 ตารางเมตร        | ค่าธรรมเนียม 400 บาท |
| - ขนาดพื้นที่ประกอบการเกินกว่า 500 ตารางเมตรขึ้นไป | ค่าธรรมเนียม 500 บาท |

แผนภูมิ แสดงขั้นตอนการขอรับหรือต่อใบอนุญาตประกอบกิจการที่เป็นอันตรายต่อสุขภาพ

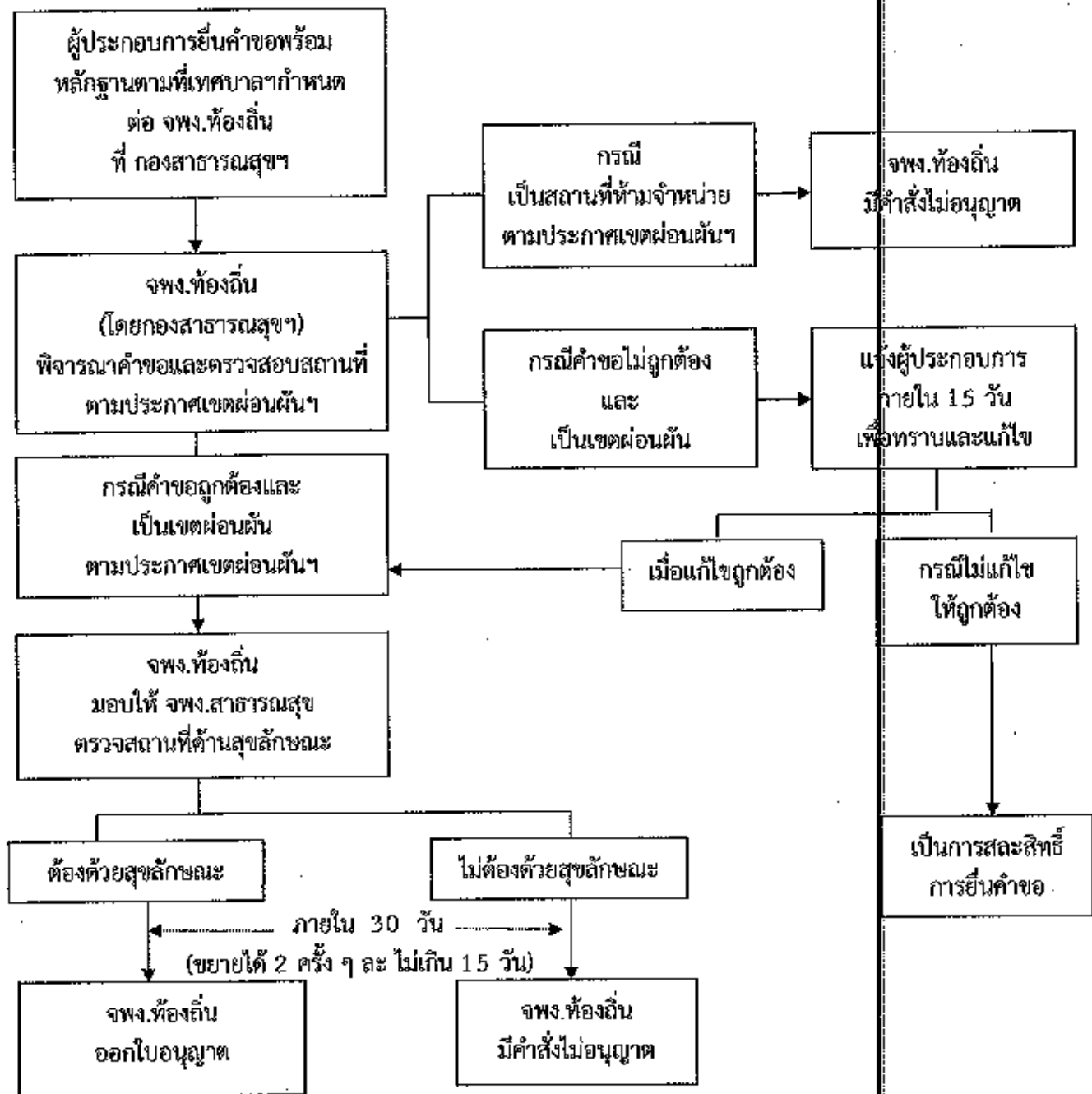


**หลักฐานประกอบคำร้อง**

1. บัตรประชาชน
2. ทะเบียนบ้านผู้ยื่นคำร้อง
3. กรณีเป็นที่เช่าให้แนบสำเนาสัญญาเช่าหรือสำเนาหลักฐานการเช่าจากผู้ให้เช่า 1 ฉบับ
4. ใบรับรองแพทย์ฉบับจริง (ไม่เกิน 1 เดือน) กรณีกิจการประเภทที่เกี่ยวกับอาหาร
5. เอกสารอื่นๆ ตามที่เทศบาลร้องขอ เช่น ใบอนุญาตปลูกสร้างอาคาร หรืออื่นๆที่เกี่ยวข้องกับกิจการ

**หมายเหตุ** กรณีคำขอถูกต้องและสถานที่ต้องด้วยสุขลักษณะ (ตั้งแต่วันที่ยื่นคำขอ) ระยะเวลาตั้งแต่ขั้นตอนยื่นคำขอจนขั้นตอนออกใบอนุญาต ไม่เกิน 7 วันทำการ

แผนภูมิ แสดงขั้นตอนการขอรับหรือต่อใบอนุญาตจำหน่ายสินค้าในที่หรือทางสาธารณะ



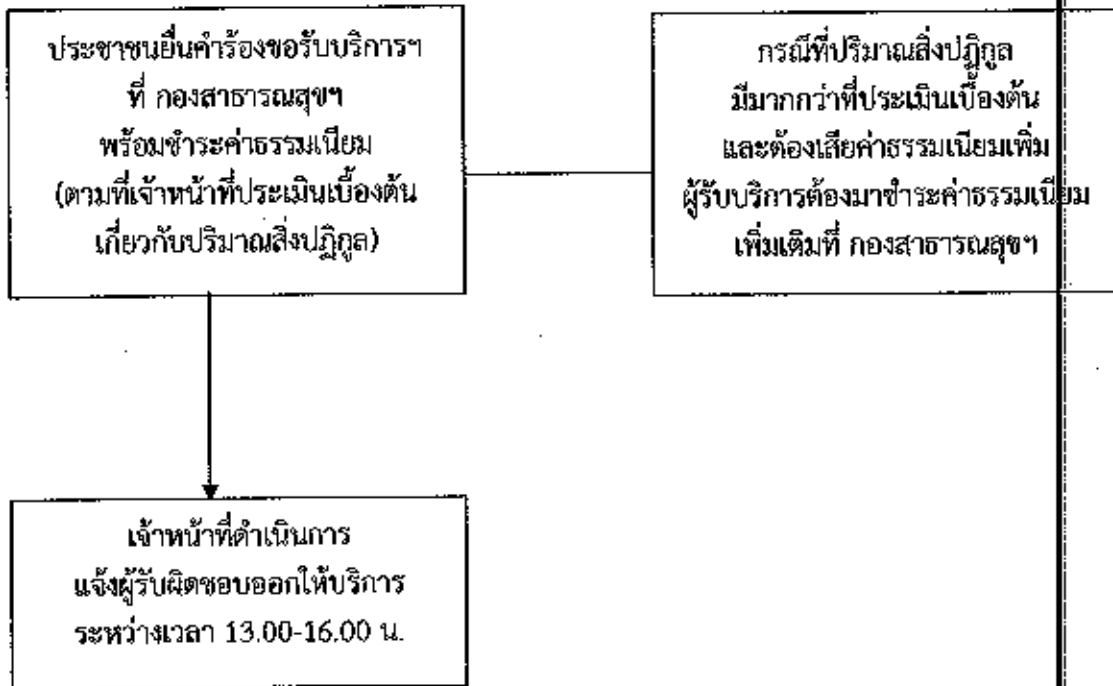
**หลักฐานประกอบคำร้อง**

1. บัตรประชาชน
2. ทะเบียนบ้านผู้ยื่นคำร้อง
3. ใบรับรองแพทย์ฉบับจริง (ไม่เกิน 1 เดือน) กรณีจำหน่ายอาหาร
4. รูปถ่ายขนาด 1 นิ้ว จำนวน 2 รูป
5. กรณีมีผู้ช่วยจำหน่าย ให้ใช้เอกสารของผู้ช่วยฯ ดังนี้
  - บัตรประชาชน
  - ทะเบียนบ้านผู้ยื่นคำร้อง
  - ใบรับรองแพทย์ฉบับจริง (ไม่เกิน 1 เดือน) กรณีจำหน่ายอาหาร
  - รูปถ่ายขนาด 1 นิ้ว จำนวน 2 รูป

\*\*\*อัตราค่าธรรมเนียมใบอนุญาต ประเภทเร่ขาย 50 บาท/ปี ประเภทตั้งวาง 500 บาท/ปี\*\*\*

**หมายเหตุ** กรณีคำขอถูกต้องและสถานที่ต้องด้วยสุขลักษณะ (ตั้งแต่วันที่ยื่นคำขอ) ระยะเวลาตั้งแต่ยื่นตอนยื่นคำขอจนขั้นตอนออกใบอนุญาต ไม่เกิน 7 วันทำการ

## แผนภูมิ แสดงขั้นตอนการขอรับบริการเก็บขนสิ่งปฏิกูล



### อัตราค่าธรรมเนียมเก็บขนสิ่งปฏิกูล

- 1 ลูกบาศก์เมตร แรก      ค่าบริการ 250 บาท
- ลูกบาศก์เมตรต่อไป      ค่าบริการ ลูกบาศก์เมตร ละ 250 บาท
- เศษไม่เกินครึ่งลูกบาศก์เมตร      ค่าบริการ 150 บาท
- เศษเกินครึ่งลูกบาศก์เมตรให้คิดเท่ากับ 1 ลูกบาศก์เมตร