

รายงานการวิเคราะห์ผลการประเมินคุณธรรมและความโปร่งใส

ในการดำเนินการของหน่วยงานภาครัฐ

ความเป็นมาของการประเมิน

กระทรวงมหาดไทยโดยกรมส่งเสริมการปกครองท้องถิ่นได้บันทึกข้อตกลงความร่วมมือกับสำนักงานคณะกรรมการป้องกันและปราบปรามการทุจริตแห่งชาติ (สำนักงาน ป.ป.ช.) ในการพัฒนาระบบประเมินคุณธรรมและความโปร่งใสในการดำเนินงาน (Integrity and Transparency Assessment) ขององค์กรปกครองส่วนท้องถิ่น โดยทางสำนักงานคณะกรรมการป้องกันและปราบปรามการทุจริตแห่งชาติ เสนอการบูรณาการเครื่องมือการประเมินคุณธรรมการดำเนินงาน (Integrity Assessment) หน่วยงานภาครัฐและดัชนีวัดความโปร่งใสของหน่วยงานภาครัฐของสำนักงาน ป.ป.ช. เข้าด้วยกันเพื่อให้การประเมินคุณธรรมและความโปร่งใสของสำนักงาน ป.ป.ช. มีประสิทธิภาพมากยิ่งขึ้น และเป็นการสร้างเครื่องมือการประเมินที่ผนวกหลักการประเมินเชิงภาพลักษณ์ (Perception Base) และหลักฐานเชิงประจักษ์ (Evidence – Base) เข้าด้วยกัน โดยมุ่งหวังให้เกิดการบริหารงานที่โปร่งใสและเป็นธรรมในองค์กรปกครองส่วนท้องถิ่น ให้มีภาพลักษณ์ที่ดีขึ้นในอนาคต อันจะนำไปสู่การสร้างความร่วมมือและการสร้างเครือข่ายในการต่อต้านการทุจริตอย่างเป็นระบบ และส่งผลดีต่อการดำเนินงานขององค์กรปกครองส่วนท้องถิ่นให้เป็นไปตามหลักคุณธรรมและความโปร่งใสนำมาซึ่งประโยชน์สุขต่อประชาชนและประเทศชาติต่อไป

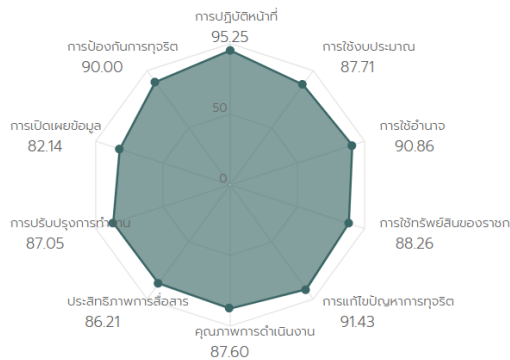


คะแนน องค์การบริหารส่วนตำบลศรีมงคล

87.72 คะแนน

ระดับผลการประเมิน

A



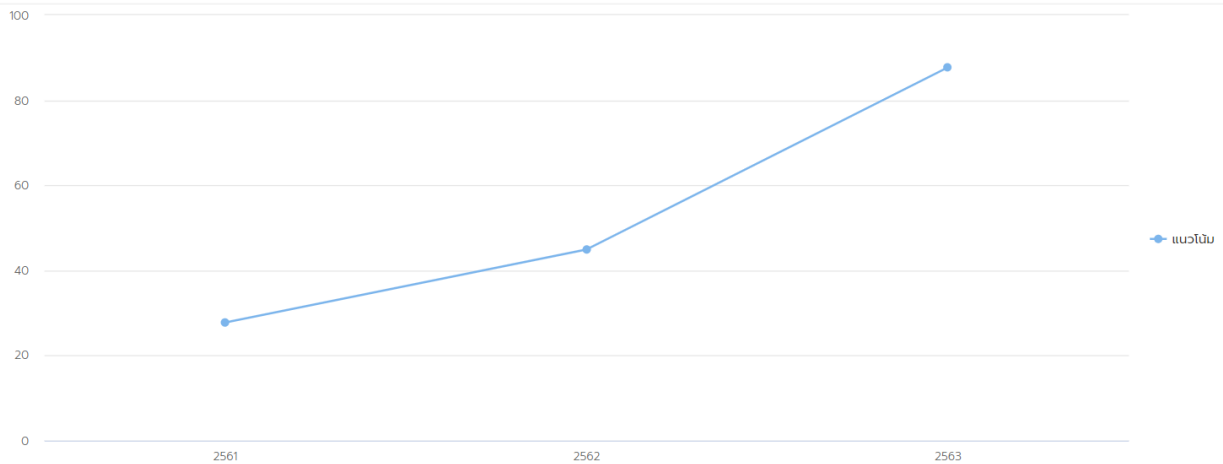
คะแนนสูงสุดรายตัวชี้วัด

| อันดับ | ตัวชี้วัด | คะแนน |
|--------|--------------------------|-------|
| 1 | การปฏิบัติหน้าที่ | 95.25 |
| 2 | การแก้ไขปัญหาการทุจริต | 91.43 |
| 3 | การใช้จ่าย | 90.86 |
| 4 | การป้องกันการทุจริต | 90.00 |
| 5 | การใช้ทรัพย์สินของราชการ | 88.26 |
| 6 | การใช้งบประมาณ | 87.71 |
| 7 | คุณภาพการดำเนินงาน | 87.60 |
| 8 | การปรับปรุงการทำงาน | 87.05 |
| 9 | ประสิทธิภาพการสื่อสาร | 86.21 |
| 10 | การเปิดเผยข้อมูล | 82.14 |

คะแนนสูงสุด 95.25 คะแนน

คะแนนต่ำสุด 82.14 คะแนน

แนวโน้ม



ข้อเสนอแนะ/หมายเหตุ

IIT ควรมีการกำหนดหน้าที่ของผู้ดูแลระบบเป็นลายลักษณ์อักษรจากผู้บริหาร และแยกภาระหน้าที่ออกเป็นส่วนๆ โดยมอบหมายให้เจ้าหน้าที่รับผิดชอบเป็นส่วนๆ ไป เพื่อตัดปัญหาการทำงานซ้ำซ้อนหรือเกี่ยวกัน และจัดโครงการฝึกอบรมแบบเข้มข้นเน้นการปฏิบัติ และสร้างทัศนคติที่ดีต่อการประเมิน เพื่อให้ผู้ดูแลระบบสามารถเข้าใจ ทำได้ และแก้ปัญหาเฉพาะหน้าได้ ซึ่งผู้บริหารของ อปท ควรเข้ามามีส่วนร่วมในทุกขั้นตอน คอยให้ข้อเสนอแนะ ทบทวน และปรับปรุงเนื่องจากผลงานที่ได้จะใช้อ้างอิงในการปฏิบัติงานของผู้บริหารด้วย ตลอดจนสร้างแรงจูงใจในการทำงานแก่บุคลากรที่รับมอบงาน ได้แก่ การให้รางวัล หรือให้เป็นส่วนหนึ่งในการพิจารณาความดีความชอบประจำปี นอกจากนี้ 1. ผู้มีส่วนได้ส่วนเสียภายใน ได้แก่ เจ้าหน้าที่ หรือบุคลากรที่ชัดเจน มีคุณสมบัติเป็นไปตามเกณฑ์หรือสูงกว่าเกณฑ์ขั้นต่ำที่กำหนด 2. มีการลงทะเบียน และทำแบบประเมินครบถ้วนตามภารกิจ และครบตามจำนวนขั้นต่ำที่กำหนดไว้ 3. มีการแสดงผลการประเมินที่รวดเร็ว ชัดเจน โปร่งใส และสามารถสอบถามได้ 4. สามารถมีข้อเสนอแนะให้บุคลากร และหน่วยงานพัฒนาตนเอง และหน่วยงานได้อย่างต่อเนื่อง EIT ควรมีการเผยแพร่ช่องทางในการประเมินความพึงพอใจในการบริการของหน่วยงาน อปท ที่ชัดเจนและเปิดกว้างให้ผู้มีส่วนได้ส่วนเสียภายนอกสามารถเข้าถึงได้โดยสะดวก ทั้งการประเมินโดยแบบประเมินเป็นกระดาษ แบบประเมินออนไลน์ และการสัมภาษณ์ มีการกระตุ้นให้ผู้รับบริการแสดงความคิดเห็น หรือเสนอแนะ ตลอดจนร้องเรียนในเรื่องต่างๆ ที่อยู่ภายในมุมมองของผู้รับบริการ มีการเก็บข้อมูล รายชื่อ และช่องทางติดต่อผู้รับบริการอย่างครบถ้วน EIT มีข้อเสนอแนะดังนี้ 1. หน่วยงานควรมีการเก็บรายชื่อผู้มีส่วนได้ส่วนเสียภายนอก และผู้ทำแบบประเมินที่ชัดเจน รวมทั้งมีจำนวนเป็นไปตามเกณฑ์ขั้นต่ำที่กำหนด 2. มีการสร้างแบบประเมินที่ชัดเจน เข้าใจง่าย และมีผู้คอยให้คำแนะนำระหว่างทำแบบประเมิน (ถ้าต้องการ) 3. มีการประเมินในขั้นตอนต่างๆ ครบถ้วน 4. แบบประเมินต้องมีพลังในการจำแนก สามารถแยกหน่วยงานที่ปฏิบัติงานได้ดี และต้องปรับปรุงออกจากกันได้ 5. มีความโปร่งใส และแสดงผลที่ชัดเจน เข้าใจง่าย เช่น การแสดงด้วยอินโฟกราฟิก หรือใช้กราฟแท่งหมุน (ประเมินและแสดงผลแบบรวม) OIT - หน่วยงานยังไม่เข้าใช้รายละเอียดของแต่ละตัวชี้วัด จึงทำให้เตรียมข้อมูล และองค์ประกอบด้านข้อมูลไม่สอดคล้องกับตัวชี้วัด เช่น O10แผนดำเนินงานประจำปี O23สรุปผลการจัดซื้อจัดจ้างหรือการจัดหาพัสดุรายเดือน O27หลักเกณฑ์การบริหารและพัฒนาทรัพยากรบุคคล O31ข้อมูลเชิงสถิติเรื่องร้องเรียนการทุจริตประจำปี O40รายงานการกำกับติดตามการดำเนินการป้องกันการทุจริตประจำปี รอบ 6 เดือน ซึ่งควรมีการทำความเข้าใจเกี่ยวกับรายละเอียดของแต่ละตัวชี้วัดก่อนจะดำเนินการเตรียมข้อมูลต่างๆ OIT- หน่วยงานควรมีการทำแผน link ของ ULR ที่ตรงกับองค์ประกอบด้านข้อมูล เพื่อให้สามารถตรวจสอบประเมินได้ถูกต้องตามข้อมูลในแต่ละตัวชี้วัด เช่น O11รายงานการกำกับติดตามการดำเนินงานประจำปี รอบ 6 เดือน



รายละเอียดผลการประเมิน ประจำปีงบประมาณ 2563

| 11 บุคลากรในหน่วยงานของท่าน ปฏิบัติงานหรือให้บริการแก่ผู้มาติดต่อ ตามประเด็นดังต่อไปนี้ มากน้อยเพียงใด | | | | | | 91.16 |
|--|-------------------------|-------|--------|-----------|-------|-------|
| หัวข้อการประเมิน | น้อยที่สุด หรือไม่มีเลย | น้อย | มาก | มากที่สุด | คะแนน | |
| เป็นไปตามขั้นตอนที่กำหนด | 0.00% | 0.00% | 25.00% | 75.00% | 91.75 | |
| เป็นไปตามระยะเวลาที่กำหนด | 0.00% | 0.00% | 28.57% | 71.43% | 90.57 | |

| 12 บุคลากรในหน่วยงานของท่าน ปฏิบัติงานหรือให้บริการ แก่ผู้มาติดต่อทั่ว ๆ ไป กับผู้มาติดต่อที่รู้จักเป็นการส่วนตัวอย่างเท่าเทียมกัน มากน้อยเพียงใด | | | | | | 90.57 |
|---|-------------------------|-------|--------|-----------|-------|-------|
| หัวข้อการประเมิน | น้อยที่สุด หรือไม่มีเลย | น้อย | มาก | มากที่สุด | คะแนน | |
| บุคลากรในหน่วยงานของท่าน ปฏิบัติงานหรือให้บริการ แก่ผู้มาติดต่อทั่ว ๆ ไป กับผู้มาติดต่อที่รู้จักเป็นการส่วนตัวอย่างเท่าเทียมกัน มากน้อยเพียงใด | 0.00% | 0.00% | 28.57% | 71.43% | 90.57 | |

| 13 บุคลากรในหน่วยงานของท่าน มีพฤติกรรมในการปฏิบัติงาน ตามประเด็นดังต่อไปนี้ อย่างไร | | | | | | 89.79 |
|---|-------------------------|-------|--------|-----------|-------|-------|
| หัวข้อการประเมิน | น้อยที่สุด หรือไม่มีเลย | น้อย | มาก | มากที่สุด | คะแนน | |
| มุ่งผลสำเร็จของงาน | 0.00% | 0.00% | 25.00% | 75.00% | 91.75 | |
| ให้ความสำคัญกับงานมากกว่าธุระส่วนตัว | 0.00% | 0.00% | 35.71% | 64.29% | 88.21 | |
| พร้อมรับผิดชอบ หากความผิดพลาดเกิดจากตนเอง | 0.00% | 0.00% | 32.14% | 67.86% | 89.39 | |

| 14 บุคลากรในหน่วยงานของท่าน มีการเรียกสิ่งดังต่อไปนี้ จากผู้มาติดต่อ เพื่อแลกกับการปฏิบัติงาน การอนุมัติ อนุญาต หรือให้บริการหรือไม่ | | | | | | 100.00 |
|--|-------|---------|--------|--|--|--------|
| หัวข้อการประเมิน | มี | ไม่มี | คะแนน | | | |
| เงิน | 0.00% | 100.00% | 100.00 | | | |
| ทรัพย์สิน | 0.00% | 100.00% | 100.00 | | | |
| ประโยชน์อื่น ๆ ที่อาจคำนวณเป็นเงินได้ เช่น การลดราคา การรับความบันเทิง เป็นต้น | 0.00% | 100.00% | 100.00 | | | |

| 15 นอกเหนือจากการรับจากญาติหรือจากบุคคล ที่ให้กันในโอกาสต่าง ๆ โดยปกติตามขนบธรรมเนียม ประเพณี หรือวัฒนธรรม หรือให้กันตามมารยาทที่ปฏิบัติกันในสังคมแล้ว บุคลากรในหน่วยงานของท่าน มีการรับสิ่งดังต่อไปนี้ หรือไม่ | | | | | | 100.00 |
|---|-------|---------|--------|--|--|--------|
| หัวข้อการประเมิน | มี | ไม่มี | คะแนน | | | |
| เงิน | 0.00% | 100.00% | 100.00 | | | |
| ทรัพย์สิน | 0.00% | 100.00% | 100.00 | | | |
| ประโยชน์อื่น ๆ ที่อาจคำนวณเป็นเงินได้ เช่น การลดราคา การรับความบันเทิง เป็นต้น | 0.00% | 100.00% | 100.00 | | | |

| 16 บุคลากรในหน่วยงานของท่าน มีการให้สิ่งดังต่อไปนี้ แก่บุคคลภายนอกหรือภาคเอกชน เพื่อสร้างความสัมพันธ์ที่ดีและคาดหวังให้มีการตอบแทนในอนาคต หรือไม่ | | | | | | 100.00 |
|---|-------|---------|--------|--|--|--------|
| หัวข้อการประเมิน | มี | ไม่มี | คะแนน | | | |
| เงิน | 0.00% | 100.00% | 100.00 | | | |
| ทรัพย์สิน | 0.00% | 100.00% | 100.00 | | | |
| ประโยชน์อื่น ๆ เช่น การยกเว้นค่าบริการ การอำนวยความสะดวกเป็นพิเศษ เป็นต้น | 0.00% | 100.00% | 100.00 | | | |

| 17 ท่านรู้เกี่ยวกับแผนการใช้จ่ายงบประมาณประจำปี ของหน่วยงานของท่าน มากน้อยเพียงใด 70.76 | | | | | |
|---|------------------------|-------|--------|-----------|-------|
| หัวข้อการประเมิน | น้อยที่สุดหรือไม่มีเลย | น้อย | มาก | มากที่สุด | คะแนน |
| ท่านรู้เกี่ยวกับแผนการใช้จ่ายงบประมาณประจำปี ของหน่วยงานของท่าน มากน้อยเพียงใด | 12.00% | 8.00% | 36.00% | 44.00% | 70.76 |

| 18 หน่วยงานของท่าน ใช้จ่ายงบประมาณ โดยคำนึงถึงประเด็นดังต่อไปนี้ มากน้อยเพียงใด 94.04 | | | | | |
|---|------------------------|-------|--------|-----------|-------|
| หัวข้อการประเมิน | น้อยที่สุดหรือไม่มีเลย | น้อย | มาก | มากที่สุด | คะแนน |
| คุ่มค่า | 0.00% | 0.00% | 12.00% | 88.00% | 96.04 |
| ไม่ติดเงื่อนไขวัตถุประสงค์ของงบประมาณที่ตั้งไว้ | 4.00% | 0.00% | 12.00% | 84.00% | 92.04 |

| 19 หน่วยงานของท่าน ใช้จ่ายงบประมาณเพื่อประโยชน์ส่วนตัว กลุ่ม หรือพวกพ้อง มากน้อยเพียงใด 97.36 | | | | | |
|---|------------------------|-------|-------|-----------|-------|
| หัวข้อการประเมิน | น้อยที่สุดหรือไม่มีเลย | น้อย | มาก | มากที่สุด | คะแนน |
| หน่วยงานของท่าน ใช้จ่ายงบประมาณเพื่อประโยชน์ส่วนตัว กลุ่ม หรือพวกพ้อง มากน้อยเพียงใด | 92.00% | 8.00% | 0.00% | 0.00% | 97.36 |

| 110 บุคลากรในหน่วยงานของท่าน มีการเบิกจ่ายเงิน ที่เป็นเท็จ เช่น ค่าทำงานล่วงเวลา ค่าวัสดุอุปกรณ์ หรือค่าเดินทาง ฯลฯ มากน้อยเพียงใด 98.68 | | | | | |
|--|------------------------|-------|-------|-----------|-------|
| หัวข้อการประเมิน | น้อยที่สุดหรือไม่มีเลย | น้อย | มาก | มากที่สุด | คะแนน |
| บุคลากรในหน่วยงานของท่าน มีการเบิกจ่ายเงิน ที่เป็นเท็จ เช่น ค่าทำงานล่วงเวลา ค่าวัสดุอุปกรณ์ หรือค่าเดินทาง ฯลฯ มากน้อยเพียงใด | 96.00% | 4.00% | 0.00% | 0.00% | 98.68 |

| 111 หน่วยงานของท่าน มีการจัดซื้อจัดจ้าง/การจัดหาพัสดุ และการตรวจรับพัสดุในลักษณะดังต่อไปนี้ มากน้อยเพียงใด 84.02 | | | | | |
|--|------------------------|-------|--------|-----------|-------|
| หัวข้อการประเมิน | น้อยที่สุดหรือไม่มีเลย | น้อย | มาก | มากที่สุด | คะแนน |
| โปร่งใส ตรวจสอบได้ | 0.00% | 0.00% | 12.00% | 88.00% | 96.04 |
| เชื่อประโยชน์ให้ผู้ประกอบการรายใดรายหนึ่ง | 72.00% | 0.00% | 0.00% | 28.00% | 72.00 |

| 112 หน่วยงานของท่าน เปิดโอกาสให้ท่าน มีส่วนร่วม ในการตรวจสอบการใช้จ่ายงบประมาณ ตามประเด็นดังต่อไปนี้ มากน้อยเพียงใด 81.43 | | | | | |
|---|------------------------|-------|--------|-----------|-------|
| หัวข้อการประเมิน | น้อยที่สุดหรือไม่มีเลย | น้อย | มาก | มากที่สุด | คะแนน |
| สอบถาม | 4.00% | 0.00% | 28.00% | 68.00% | 86.76 |
| ทักท้วง | 8.00% | 4.00% | 32.00% | 56.00% | 78.76 |
| ร้องเรียน | 12.00% | 0.00% | 28.00% | 60.00% | 78.76 |

| 113 ท่านได้รับมอบหมายงานจากผู้บังคับบัญชาอย่างเป็นธรรม มากน้อยเพียงใด 90.33 | | | | | |
|---|--------------------------------|-------|--------|-----------|-------|
| หัวข้อการประเมิน | น้อยที่สุด หรือไม่มี เลย | น้อย | มาก | มากที่สุด | คะแนน |
| ท่านได้รับมอบหมายงานจากผู้บังคับบัญชาอย่างเป็นธรรม มากน้อยเพียงใด | 0.00% | 4.17% | 20.83% | 75.00% | 90.33 |

| 114 ท่านได้รับการประเมินผลการปฏิบัติงาน ตามระดับคุณภาพของผลงานอย่างถูกต้อง มากน้อยเพียงใด 88.92 | | | | | |
|---|--------------------------------|-------|--------|-----------|-------|
| หัวข้อการประเมิน | น้อยที่สุด หรือไม่มี เลย | น้อย | มาก | มากที่สุด | คะแนน |
| ท่านได้รับการประเมินผลการปฏิบัติงาน ตามระดับคุณภาพของผลงานอย่างถูกต้อง มากน้อยเพียงใด | 0.00% | 8.33% | 16.67% | 75.00% | 88.92 |

| 115 ผู้บังคับบัญชาของท่าน มีการคัดเลือกผู้เข้ารับการศึกษาอบรม การศึกษาดูงาน หรือการให้ทุนการศึกษา อย่างเป็นธรรม มากน้อยเพียงใด 83.42 | | | | | |
|--|--------------------------------|-------|--------|-----------|-------|
| หัวข้อการประเมิน | น้อยที่สุด หรือไม่มี เลย | น้อย | มาก | มากที่สุด | คะแนน |
| ผู้บังคับบัญชาของท่าน มีการคัดเลือกผู้เข้ารับการศึกษาอบรม การศึกษาดูงาน หรือการให้ทุนการศึกษา อย่างเป็นธรรม มากน้อยเพียงใด | 4.17% | 4.17% | 29.17% | 62.50% | 83.42 |

| 16 ท่านเคยถูกผู้บังคับบัญชาสั่งการให้ทำธุระส่วนตัวของผู้บังคับบัญชา มากน้อยเพียงใด 94.46 | | | | | |
|--|--------------------------------|-------|-------|-----------|-------|
| หัวข้อการประเมิน | น้อยที่สุด หรือไม่มี เลย | น้อย | มาก | มากที่สุด | คะแนน |
| ท่านเคยถูกผู้บังคับบัญชาสั่งการให้ทำธุระส่วนตัวของผู้บังคับบัญชา มากน้อยเพียงใด | 91.67% | 4.17% | 0.00% | 4.17% | 94.46 |

| 17 ท่านเคยถูกผู้บังคับบัญชาสั่งการให้ทำในสิ่งที่ไม่ถูกต้อง หรือมีความเสี่ยงต่อการทุจริต มากน้อยเพียงใด 98.63 | | | | | |
|--|--------------------------------|-------|-------|-----------|-------|
| หัวข้อการประเมิน | น้อยที่สุด หรือไม่มี เลย | น้อย | มาก | มากที่สุด | คะแนน |
| ท่านเคยถูกผู้บังคับบัญชาสั่งการให้ทำในสิ่งที่ไม่ถูกต้อง หรือมีความเสี่ยงต่อการทุจริต มากน้อยเพียงใด | 95.83% | 4.17% | 0.00% | 0.00% | 98.63 |

| 18 การบริหารงานบุคคลของหน่วยงานของท่าน มีลักษณะดังต่อไปนี้ มากน้อยเพียงใด 89.39 | | | | | |
|---|--------------------------------|-------|-------|-----------|-------|
| หัวข้อการประเมิน | น้อยที่สุด หรือไม่มี เลย | น้อย | มาก | มากที่สุด | คะแนน |
| ถูกแทรกแซงจากผู้มีอำนาจ | 82.61% | 8.70% | 0.00% | 8.70% | 88.43 |
| มีการซื้อขายตำแหน่ง | 86.96% | 4.35% | 0.00% | 8.70% | 89.87 |
| เชื้อประโยชน์ให้กลุ่มหรือพวกพ้อง | 86.96% | 4.35% | 0.00% | 8.70% | 89.87 |

| 119 บุคลากรในหน่วยงานของท่าน มีการเอาทรัพย์สินของราชการ ไปเป็นของส่วนตัว หรือนำไปให้กลุ่มหรือพวกพ้อง มากน้อยเพียงใด 100.00 | | | | | |
|--|--------------------------------|-------|-------|-----------|--------|
| หัวข้อการประเมิน | น้อยที่สุด หรือไม่มี เลย | น้อย | มาก | มากที่สุด | คะแนน |
| บุคลากรในหน่วยงานของท่าน มีการเอาทรัพย์สินของราชการ ไปเป็นของส่วนตัว หรือนำไปให้กลุ่มหรือพวกพ้อง มากน้อยเพียงใด | 100.00% | 0.00% | 0.00% | 0.00% | 100.00 |

| 120 ขั้นตอนการขออนุญาตเพื่อยืมทรัพย์สินของราชการ ไปใช้ปฏิบัติงานในหน่วยงานของท่าน มีความสะดวกมากน้อยเพียงใด 80.67 | | | | | |
|---|--------------------------------|-------|--------|-----------|-------|
| หัวข้อการประเมิน | น้อยที่สุด หรือไม่มี เลย | น้อย | มาก | มากที่สุด | คะแนน |
| ขั้นตอนการขออนุญาตเพื่อยืมทรัพย์สินของราชการ ไปใช้ปฏิบัติงานในหน่วยงานของท่าน มีความสะดวกมากน้อยเพียงใด | 8.33% | 0.00% | 33.33% | 58.33% | 80.67 |

| 121 ถ้าต้องมีการยืมทรัพย์สินของราชการ ไปใช้ปฏิบัติงาน บุคลากรในหน่วยงานของท่าน มีการขออนุญาตอย่างถูกต้อง มากน้อยเพียงใด 83.42 | | | | | |
|---|--------------------------------|-------|--------|-----------|-------|
| หัวข้อการประเมิน | น้อยที่สุด หรือไม่มี เลย | น้อย | มาก | มากที่สุด | คะแนน |
| ถ้าต้องมีการยืมทรัพย์สินของราชการ ไปใช้ปฏิบัติงาน บุคลากรในหน่วยงานของท่าน มีการขออนุญาตอย่างถูกต้อง มากน้อยเพียงใด | 4.17% | 4.17% | 29.17% | 62.50% | 83.42 |

| I25 ผู้บริหารสูงสุดของหน่วยงานของท่าน ให้ความสำคัญ กับการต่อต้านการทุจริต มากน้อยเพียงใด 87.58 | | | | | |
|--|-------------------------|-------|--------|-----------|-------|
| หัวข้อการประเมิน | น้อยที่สุด หรือไม่มีเลย | น้อย | มาก | มากที่สุด | คะแนน |
| ผู้บริหารสูงสุดของหน่วยงานของท่าน ให้ความสำคัญ กับการต่อต้านการทุจริต มากน้อยเพียงใด | 4.17% | 0.00% | 25.00% | 70.83% | 87.58 |

| I26 หน่วยงานของท่าน มีการดำเนินการ ดังต่อไปนี้ หรือไม่ 95.83 | | | | | |
|--|--------|-------|-------|--|--|
| หัวข้อการประเมิน | มี | ไม่มี | คะแนน | | |
| ทบทวนนโยบายหรือมาตรการป้องกันการทุจริตในหน่วยงานให้มีประสิทธิภาพ | 95.83% | 4.17% | 95.83 | | |
| จัดทำแผนงานด้านการป้องกันและปราบปรามการทุจริตของหน่วยงาน | 95.83% | 4.17% | 95.83 | | |

| I27 ปัญหาการทุจริตในหน่วยงานของท่าน ได้รับการแก้ไข มากน้อยเพียงใด 90.33 | | | | | |
|---|-------------------------|-------|--------|-----------|-------|
| หัวข้อการประเมิน | น้อยที่สุด หรือไม่มีเลย | น้อย | มาก | มากที่สุด | คะแนน |
| ปัญหาการทุจริตในหน่วยงานของท่าน ได้รับการแก้ไข มากน้อยเพียงใด | 4.17% | 0.00% | 16.67% | 79.17% | 90.33 |

| I28 หน่วยงานของท่าน มีการดำเนินการดังต่อไปนี้ ต่อการทุจริตในหน่วยงาน มากน้อยเพียงใด 95.88 | | | | | |
|---|-------------------------|-------|--------|-----------|-------|
| หัวข้อการประเมิน | น้อยที่สุด หรือไม่มีเลย | น้อย | มาก | มากที่สุด | คะแนน |
| พิจารณาการทุจริต | 0.00% | 0.00% | 12.50% | 87.50% | 95.88 |
| ตรวจสอบการทุจริต | 0.00% | 0.00% | 12.50% | 87.50% | 95.88 |
| ลงโทษทางวินัย เมื่อมีการทุจริต | 0.00% | 0.00% | 12.50% | 87.50% | 95.88 |

| I29 หน่วยงานของท่าน มีการนำผลการตรวจสอบของฝ่ายตรวจสอบ ทั้งภายในและภายนอกหน่วยงานไปปรับปรุงการทำงาน เพื่อป้องกันการทุจริตในหน่วยงาน มากน้อยเพียงใด 86.21 | | | | | |
|---|-------------------------|-------|--------|-----------|-------|
| หัวข้อการประเมิน | น้อยที่สุด หรือไม่มีเลย | น้อย | มาก | มากที่สุด | คะแนน |
| หน่วยงานของท่าน มีการนำผลการตรวจสอบของฝ่ายตรวจสอบ ทั้งภายในและภายนอกหน่วยงานไปปรับปรุงการทำงาน เพื่อป้องกันการทุจริตในหน่วยงาน มากน้อยเพียงใด | 4.17% | 0.00% | 29.17% | 66.67% | 86.21 |

| I22 บุคคลภายนอกหรือภาคเอกชน มีการนำทรัพย์สินของราชการไปใช้ โดยไม่ได้ขออนุญาตอย่างถูกต้อง จากหน่วยงานของท่าน มากน้อยเพียงใด 97.21 | | | | | |
|--|-------------------------|-------|-------|-----------|-------|
| หัวข้อการประเมิน | น้อยที่สุด หรือไม่มีเลย | น้อย | มาก | มากที่สุด | คะแนน |
| บุคคลภายนอกหรือภาคเอกชน มีการนำทรัพย์สินของราชการไปใช้ โดยไม่ได้ขออนุญาตอย่างถูกต้อง จากหน่วยงานของท่าน มากน้อยเพียงใด | 95.83% | 0.00% | 4.17% | 0.00% | 97.21 |

| I23 ท่านรู้แนวปฏิบัติของหน่วยงานของท่าน เกี่ยวกับการใช้ทรัพย์สินของราชการที่ถูกต้อง มากน้อยเพียงใด 76.50 | | | | | |
|--|-------------------------|-------|--------|-----------|-------|
| หัวข้อการประเมิน | น้อยที่สุด หรือไม่มีเลย | น้อย | มาก | มากที่สุด | คะแนน |
| ท่านรู้แนวปฏิบัติของหน่วยงานของท่าน เกี่ยวกับการใช้ทรัพย์สินของราชการที่ถูกต้อง มากน้อยเพียงใด | 12.50% | 0.00% | 33.33% | 54.17% | 76.50 |

| I24 หน่วยงานของท่าน มีการกำกับดูแลและตรวจสอบการใช้ทรัพย์สินของราชการ เพื่อป้องกันไม่ให้นำไปใช้ประโยชน์ส่วนตัว กลุ่ม หรือพวกพ้อง มากน้อยเพียงใด 91.75 | | | | | |
|--|-------------------------|-------|--------|-----------|-------|
| หัวข้อการประเมิน | น้อยที่สุด หรือไม่มีเลย | น้อย | มาก | มากที่สุด | คะแนน |
| หน่วยงานของท่าน มีการกำกับดูแลและตรวจสอบการใช้ทรัพย์สินของราชการ เพื่อป้องกันไม่ให้นำไปใช้ประโยชน์ส่วนตัว กลุ่ม หรือพวกพ้อง มากน้อยเพียงใด | 0.00% | 0.00% | 25.00% | 75.00% | 91.75 |

| E2 เจ้าหน้าที่ของหน่วยงานที่ท่านติดต่อ ปฏิบัติงาน/ให้บริการแก่ท่าน กับผู้มาติดต่ออื่น ๆ อย่างเท่าเทียมกันมากน้อยเพียงใด | | | | | | 87.65 |
|---|-------------------------|-------|--------|-----------|-------|-------|
| หัวข้อการประเมิน | น้อยที่สุด หรือไม่มีเลย | น้อย | มาก | มากที่สุด | คะแนน | |
| เจ้าหน้าที่ของหน่วยงานที่ท่านติดต่อ ปฏิบัติงาน/ให้บริการแก่ท่าน กับผู้มาติดต่ออื่น ๆ อย่างเท่าเทียมกันมากน้อยเพียงใด | 2.20% | 0.00% | 30.77% | 67.03% | 87.65 | |

| E3 เจ้าหน้าที่ของหน่วยงานที่ท่านติดต่อ ให้ข้อมูลเกี่ยวกับการดำเนินการ/ให้บริการแก่ท่านอย่างตรงไปตรงมา ไม่ปิดบังหรือบิดเบือนข้อมูล มากน้อยเพียงใด | | | | | | 82.01 |
|--|-------------------------|-------|--------|-----------|-------|-------|
| หัวข้อการประเมิน | น้อยที่สุด หรือไม่มีเลย | น้อย | มาก | มากที่สุด | คะแนน | |
| เจ้าหน้าที่ของหน่วยงานที่ท่านติดต่อ ให้ข้อมูลเกี่ยวกับการดำเนินการ/ให้บริการแก่ท่านอย่างตรงไปตรงมา ไม่ปิดบังหรือบิดเบือนข้อมูล มากน้อยเพียงใด | 2.22% | 0.00% | 47.78% | 50.00% | 82.01 | |

| E4 ในระยะเวลา 1 ปีที่ผ่านมา ท่านเคยถูกเจ้าหน้าที่ของหน่วยงานที่ท่านติดต่อร้องขอให้จ่ายหรือให้สิ่งดังต่อไปนี้ เพื่อแลกกับการปฏิบัติงาน การอนุมัติ อนุญาต หรือให้บริการ หรือไม่ | | | | | | 100.00 |
|---|-------|---------|--------|--|--|--------|
| หัวข้อการประเมิน | มี | ไม่มี | คะแนน | | | |
| เงิน | 0.00% | 100.00% | 100.00 | | | |
| ทรัพย์สิน | 0.00% | 100.00% | 100.00 | | | |
| ประโยชน์อื่น ๆ ที่อาจคำนวณเป็นเงินได้ เช่น การลดราคา การให้ความบันเทิง เป็นต้น | 0.00% | 100.00% | 100.00 | | | |

| E5 หน่วยงานที่ท่านติดต่อ มีการดำเนินงาน โดยคำนึงถึงประโยชน์ของประชาชนและส่วนรวมเป็นหลัก มากน้อยเพียงใด | | | | | | 83.86 |
|--|-------------------------|-------|--------|-----------|-------|-------|
| หัวข้อการประเมิน | น้อยที่สุด หรือไม่มีเลย | น้อย | มาก | มากที่สุด | คะแนน | |
| หน่วยงานที่ท่านติดต่อ มีการดำเนินงาน โดยคำนึงถึงประโยชน์ของประชาชนและส่วนรวมเป็นหลัก มากน้อยเพียงใด | 114% | 0.00% | 45.45% | 53.41% | 83.86 | |

| E6 การเผยแพร่ข้อมูลของหน่วยงานที่ท่านติดต่อ มีลักษณะดังต่อไปนี้ มากน้อยเพียงใด | | | | | | 83.47 |
|--|-------------------------|-------|--------|-----------|-------|-------|
| หัวข้อการประเมิน | น้อยที่สุด หรือไม่มีเลย | น้อย | มาก | มากที่สุด | คะแนน | |
| เข้าถึงง่าย ไม่ซับซ้อน | 4.60% | 0.00% | 37.93% | 57.47% | 82.89 | |
| มีช่องทางหลากหลาย | 2.35% | 0.00% | 41.18% | 56.47% | 84.06 | |

| E7 หน่วยงานที่ท่านติดต่อ มีการเผยแพร่ผลงานหรือข้อมูลที่สาธารณชนควรรับทราบอย่างชัดเจน มากน้อยเพียงใด | | | | | | 86.17 |
|---|-------------------------|-------|--------|-----------|-------|-------|
| หัวข้อการประเมิน | น้อยที่สุด หรือไม่มีเลย | น้อย | มาก | มากที่สุด | คะแนน | |
| หน่วยงานที่ท่านติดต่อ มีการเผยแพร่ผลงานหรือข้อมูลที่สาธารณชนควรรับทราบอย่างชัดเจน มากน้อยเพียงใด | 1.16% | 0.00% | 38.37% | 60.47% | 86.17 | |

| I30 หากท่านพบเห็นแนวโน้มการทุจริตที่จะเกิดขึ้นในหน่วยงานของท่าน ท่านมีความคิดเห็นต่อประเด็นดังต่อไปนี้ อย่างไร | | | | | | 92.74 |
|--|-------------------------|-------|--------|-----------|-------|-------|
| หัวข้อการประเมิน | น้อยที่สุด หรือไม่มีเลย | น้อย | มาก | มากที่สุด | คะแนน | |
| สามารถร้องเรียนและส่งหลักฐานได้อย่างสะดวก | 0.00% | 4.17% | 12.50% | 83.33% | 93.08 | |
| สามารถติดตามผลการร้องเรียนได้ | 0.00% | 4.17% | 12.50% | 83.33% | 93.08 | |
| มั่นใจว่าจะมีการดำเนินการอย่างตรงไปตรงมา | 0.00% | 4.17% | 12.50% | 83.33% | 93.08 | |
| มั่นใจว่าจะปลอดภัยและไม่พหุผลกระทบตนเอง | 0.00% | 4.17% | 16.67% | 79.17% | 91.71 | |

| E1 เจ้าหน้าที่ของหน่วยงานที่ท่านติดต่อ ปฏิบัติงาน/ให้บริการแก่ท่าน ตามประเด็นดังต่อไปนี้ มากน้อยเพียงใด | | | | | | 84.45 |
|---|-------------------------|-------|--------|-----------|-------|-------|
| หัวข้อการประเมิน | น้อยที่สุด หรือไม่มีเลย | น้อย | มาก | มากที่สุด | คะแนน | |
| เป็นไปตามขั้นตอนที่กำหนด | 4.40% | 0.00% | 30.77% | 64.84% | 85.45 | |
| เป็นไปตามระยะเวลาที่กำหนด | 4.55% | 0.00% | 36.36% | 59.09% | 83.45 | |

| | | | | | | |
|---|--------------------------------|--------|--------|-----------|-------|-------|
| E8 หน่วยงานที่ท่านติดต่อ มีช่องทางรับฟังคำติชมหรือความคิดเห็นเกี่ยวกับการดำเนินงาน/การให้บริการ หรือไม่ | | | | | | 93.02 |
| หัวข้อการประเมิน | | มี | ไม่มี | | คะแนน | |
| หน่วยงานที่ท่านติดต่อ มีช่องทางรับฟังคำติชมหรือความคิดเห็นเกี่ยวกับการดำเนินงาน/การให้บริการ หรือไม่ | | 93.02% | 6.98% | | | 93.02 |
| E9 หน่วยงานที่ท่านติดต่อ มีการชี้แจงและตอบคำถาม เมื่อมีข้อกังวลสงสัยเกี่ยวกับการดำเนินงานได้อย่างชัดเจน มากน้อยเพียงใด | | | | | | 84.64 |
| หัวข้อการประเมิน | น้อยที่สุด หรือไม่มี เลย | น้อย | มาก | มากที่สุด | คะแนน | |
| หน่วยงานที่ท่านติดต่อ มีการชี้แจงและตอบคำถาม เมื่อมีข้อกังวลสงสัยเกี่ยวกับการดำเนินงานได้อย่างชัดเจน มากน้อยเพียงใด | 1.16% | 0.00% | 43.02% | 55.81% | | 84.64 |
| E10 หน่วยงานที่ท่านติดต่อ มีช่องทางให้ผู้มาติดต่อร้องเรียนการทุจริตของเจ้าหน้าที่ในหน่วยงานหรือไม่ | | | | | | 83.72 |
| หัวข้อการประเมิน | | มี | ไม่มี | | คะแนน | |
| หน่วยงานที่ท่านติดต่อ มีช่องทางให้ผู้มาติดต่อร้องเรียนการทุจริตของเจ้าหน้าที่ในหน่วยงานหรือไม่ | | 83.72% | 16.28% | | | 83.72 |
| E11 เจ้าหน้าที่ของหน่วยงานที่ท่านติดต่อ มีการปรับปรุงคุณภาพการปฏิบัติงาน/การให้บริการให้ดีขึ้นมากน้อยเพียงใด | | | | | | 84.46 |
| หัวข้อการประเมิน | น้อยที่สุด หรือไม่มี เลย | น้อย | มาก | มากที่สุด | คะแนน | |
| เจ้าหน้าที่ของหน่วยงานที่ท่านติดต่อ มีการปรับปรุงคุณภาพการปฏิบัติงาน/การให้บริการให้ดีขึ้นมากน้อยเพียงใด | 1.18% | 0.00% | 43.53% | 55.29% | | 84.46 |
| E12 หน่วยงานที่ท่านติดต่อ มีการปรับปรุงวิธีการและขั้นตอนการดำเนินงาน/การให้บริการดีขึ้น มากน้อยเพียงใด | | | | | | 83.10 |
| หัวข้อการประเมิน | น้อยที่สุด หรือไม่มี เลย | น้อย | มาก | มากที่สุด | คะแนน | |
| หน่วยงานที่ท่านติดต่อ มีการปรับปรุงวิธีการและขั้นตอนการดำเนินงาน/การให้บริการดีขึ้น มากน้อยเพียงใด | 1.16% | 0.00% | 47.67% | 51.16% | | 83.10 |
| E13 หน่วยงานที่ท่านติดต่อ มีการนำเทคโนโลยีมาใช้ในการดำเนินงาน/การให้บริการ ให้เกิดความสะดวกรวดเร็วมากขึ้น หรือไม่ | | | | | | 95.35 |
| หัวข้อการประเมิน | | มี | ไม่มี | | คะแนน | |
| หน่วยงานที่ท่านติดต่อ มีการนำเทคโนโลยีมาใช้ในการดำเนินงาน/การให้บริการ ให้เกิดความสะดวกรวดเร็วมากขึ้น หรือไม่ | | 95.35% | 4.65% | | | 95.35 |
| E14 หน่วยงานที่ท่านติดต่อ เปิดโอกาสให้ผู้รับบริการ ผู้มาติดต่อ หรือผู้มีส่วนได้ส่วนเสีย เข้าไปมีส่วนร่วมในการปรับปรุงพัฒนาการดำเนินงาน/การให้บริการของหน่วยงานได้ดีขึ้น มากน้อยเพียงใด | | | | | | 85.02 |
| หัวข้อการประเมิน | น้อยที่สุด หรือไม่มี เลย | น้อย | มาก | มากที่สุด | คะแนน | |
| หน่วยงานที่ท่านติดต่อ เปิดโอกาสให้ผู้รับบริการ ผู้มาติดต่อ หรือผู้มีส่วนได้ส่วนเสีย เข้าไปมีส่วนร่วมในการปรับปรุงพัฒนาการดำเนินงาน/การให้บริการของหน่วยงานได้ดีขึ้น มากน้อยเพียงใด | 1.16% | 0.00% | 41.86% | 56.98% | | 85.02 |
| E15 หน่วยงานที่ท่านติดต่อ มีการปรับปรุงการดำเนินงาน/การให้บริการ ให้มีความโปร่งใสมากขึ้น มากน้อยเพียงใด | | | | | | 87.33 |
| หัวข้อการประเมิน | น้อยที่สุด หรือไม่มี เลย | น้อย | มาก | มากที่สุด | คะแนน | |
| หน่วยงานที่ท่านติดต่อ มีการปรับปรุงการดำเนินงาน/การให้บริการ ให้มีความโปร่งใสมากขึ้น มากน้อยเพียงใด | 1.16% | 0.00% | 34.88% | 63.95% | | 87.33 |

ตัวชี้วัดย่อยที่ 9.1 ข้อมูลพื้นฐาน

ข้อมูลพื้นฐาน

| ข้อ | ประเด็นการตรวจ | ความคิดเห็น | คะแนน |
|-----|-----------------------------------|-------------|--------|
| O1 | โครงสร้าง | | 100.00 |
| O2 | ข้อมูลผู้บริหาร | | 100.00 |
| O3 | อำนาจหน้าที่ | | 100.00 |
| O4 | แผนยุทธศาสตร์หรือแผนพัฒนาหน่วยงาน | | 100.00 |
| O5 | ข้อมูลการติดต่อ | | 100.00 |
| O6 | กฎหมายที่เกี่ยวข้อง | | 100.00 |

ข่าวประชาสัมพันธ์

| ข้อ | ประเด็นการตรวจ | ความคิดเห็น | คะแนน |
|-----|-------------------|-------------|--------|
| O7 | ข่าวประชาสัมพันธ์ | | 100.00 |

แผนการใช้จ่ายงบประมาณประจำปี

| ข้อ | ประเด็นการตรวจ | ความคิดเห็น | คะแนน |
|-----|--|-------------|--------|
| O18 | แผนการใช้จ่ายงบประมาณประจำปี | | 100.00 |
| O19 | รายงานการกำกับติดตามการใช้จ่ายงบประมาณ ประจำปี รอบ 6 เดือน | | 100.00 |
| O20 | รายงานผลการใช้จ่ายงบประมาณประจำปี | | 100.00 |

การจัดซื้อจัดจ้างหรือการจัดหาพัสดุ

| ข้อ | ประเด็นการตรวจ | ความคิดเห็น | คะแนน |
|-----|--|----------------------------|--------|
| O21 | แผนการจัดซื้อจัดจ้างหรือแผนการจัดหาพัสดุ | | 100.00 |
| O22 | ประกาศต่าง ๆ เกี่ยวกับการจัดซื้อจัดจ้างหรือการจัดหาพัสดุ | | 100.00 |
| O23 | สรุปผลการจัดซื้อจัดจ้างหรือการจัดหาพัสดุรายเดือน | องค์ประกอบด้านข้อมูลไม่ตรง | 0.00 |
| O24 | รายงานผลการจัดซื้อจัดจ้างหรือการจัดหาพัสดุประจำปี | | 100.00 |

ตัวชี้วัดย่อยที่ 9.4 การบริหารและพัฒนาทรัพยากรบุคคล

การบริหารและพัฒนาทรัพยากรบุคคล

| ข้อ | ประเด็นการตรวจ | ความคิดเห็น | คะแนน |
|-----|---|----------------------------|--------|
| O25 | นโยบายการบริหารทรัพยากรบุคคล | | 100.00 |
| O26 | การดำเนินการตามนโยบายการบริหารทรัพยากรบุคคล | | 100.00 |
| O27 | หลักเกณฑ์การบริหารและพัฒนาทรัพยากรบุคคล | องค์ประกอบด้านข้อมูลไม่ตรง | 0.00 |
| O28 | รายงานผลการบริหารและพัฒนาทรัพยากรบุคคลประจำปี | | 100.00 |

การปฏิสัมพันธ์ข้อมูล

| ข้อ | ประเด็นการตรวจ | ความคิดเห็น | คะแนน |
|-----|----------------|-------------|--------|
| O8 | Q&A | | 100.00 |
| O9 | Social Network | | 100.00 |

ตัวชี้วัดย่อยที่ 9.2 การบริหารงาน

แผนการดำเนินงาน

| ข้อ | ประเด็นการตรวจ | ความคิดเห็น | คะแนน |
|-----|---|-------------|--------|
| O10 | แผนดำเนินงานประจำปี | | 0.00 |
| O11 | รายงานการกำกับติดตามการดำเนินงานประจำปี รอบ 6 เดือน | ไม่มีข้อมูล | 0.00 |
| O12 | รายงานผลการดำเนินงานประจำปี | | 100.00 |

การปฏิบัติงาน

| ข้อ | ประเด็นการตรวจ | ความคิดเห็น | คะแนน |
|-----|--------------------------------|-------------|--------|
| O13 | คู่มือหรือมาตรฐานการปฏิบัติงาน | | 100.00 |

การให้บริการ

| ข้อ | ประเด็นการตรวจ | ความคิดเห็น | คะแนน |
|-----|---|-------------|--------|
| O14 | คู่มือหรือมาตรฐานการให้บริการ | | 100.00 |
| O15 | ข้อมูลเชิงสถิติการให้บริการ | | 100.00 |
| O16 | รายงานผลการสำรวจความพึงพอใจการให้บริการ | | 100.00 |
| O17 | E-Service | | 100.00 |

| แผนการใช้จ่ายงบประมาณประจำปี | | | |
|------------------------------|--|-------------|--------|
| ข้อ | ประเด็นการตรวจ | ความคิดเห็น | คะแนน |
| O18 | แผนการใช้จ่ายงบประมาณประจำปี | | 100.00 |
| O19 | รายงานการกำกับติดตามการใช้จ่ายงบประมาณ ประจำปี รอบ 6 เดือน | | 100.00 |
| O20 | รายงานผลการใช้จ่ายงบประมาณประจำปี | | 100.00 |

| การจัดซื้อจัดจ้างหรือการจัดหาพัสดุ | | | |
|------------------------------------|--|----------------------------|--------|
| ข้อ | ประเด็นการตรวจ | ความคิดเห็น | คะแนน |
| O21 | แผนการจัดซื้อจัดจ้างหรือแผนการจัดหาพัสดุ | | 100.00 |
| O22 | ประกาศต่าง ๆ เกี่ยวกับการจัดซื้อจัดจ้างหรือการจัดหาพัสดุ | | 100.00 |
| O23 | สรุปผลการจัดซื้อจัดจ้างหรือการจัดหาพัสดุรายเดือน | องค์ประกอบด้านข้อมูลไม่ตรง | 0.00 |
| O24 | รายงานผลการจัดซื้อจัดจ้างหรือการจัดหาพัสดุประจำปี | | 100.00 |

ตัวชี้วัดย่อยที่ 9.4 การบริหารและพัฒนาทรัพยากรบุคคล

| การบริหารและพัฒนาทรัพยากรบุคคล | | | |
|--------------------------------|---|----------------------------|--------|
| ข้อ | ประเด็นการตรวจ | ความคิดเห็น | คะแนน |
| O25 | นโยบายการบริหารทรัพยากรบุคคล | | 100.00 |
| O26 | การดำเนินการตามนโยบายการบริหารทรัพยากรบุคคล | | 100.00 |
| O27 | หลักเกณฑ์การบริหารและพัฒนาทรัพยากรบุคคล | องค์ประกอบด้านข้อมูลไม่ตรง | 0.00 |
| O28 | รายงานผลการบริหารและพัฒนาทรัพยากรบุคคลประจำปี | | 100.00 |

ตัวชี้วัดย่อยที่ 9.5 การส่งเสริมความโปร่งใส

| การจัดการเรื่องร้องเรียนการทุจริต | | | |
|-----------------------------------|--|----------------------------|--------|
| ข้อ | ประเด็นการตรวจ | ความคิดเห็น | คะแนน |
| O29 | แนวปฏิบัติการจัดการเรื่องร้องเรียนการทุจริต | | 100.00 |
| O30 | ช่องทางแจ้งเรื่องร้องเรียนการทุจริต | | 100.00 |
| O31 | ข้อมูลเชิงสถิติเรื่องร้องเรียนการทุจริตประจำปี | องค์ประกอบด้านข้อมูลไม่ตรง | 0.00 |

| การเปิดโอกาสให้เกิดการมีส่วนร่วม | | | |
|----------------------------------|----------------------------------|-------------|--------|
| ข้อ | ประเด็นการตรวจ | ความคิดเห็น | คะแนน |
| O32 | ช่องทางการรับฟังความคิดเห็น | | 100.00 |
| O33 | การเปิดโอกาสให้เกิดการมีส่วนร่วม | | 0.00 |

ตัวชี้วัดย่อยที่ 10.1 การดำเนินการเพื่อป้องกันการทุจริต

| เจตจำนงสุจริตของผู้บริหาร | | | |
|---------------------------|---------------------------|-------------|--------|
| ข้อ | ประเด็นการตรวจ | ความคิดเห็น | คะแนน |
| O34 | เจตจำนงสุจริตของผู้บริหาร | | 100.00 |
| O35 | การมีส่วนร่วมของผู้บริหาร | | 0.00 |

| การประเมินความเสี่ยงเพื่อป้องกันการทุจริต | | | |
|---|--|-------------|--------|
| ข้อ | ประเด็นการตรวจ | ความคิดเห็น | คะแนน |
| O36 | การประเมินความเสี่ยงการทุจริตประจำปี | | 100.00 |
| O37 | การดำเนินการเพื่อจัดการความเสี่ยงการทุจริต | | 0.00 |

| การเสริมสร้างวัฒนธรรมองค์กร | | | |
|-----------------------------|-----------------------------|-------------|-------|
| ข้อ | ประเด็นการตรวจ | ความคิดเห็น | คะแนน |
| O38 | การเสริมสร้างวัฒนธรรมองค์กร | | 0.00 |

| แผนปฏิบัติการป้องกันการทุจริต | | | |
|-------------------------------|---|----------------------------|--------|
| ข้อ | ประเด็นการตรวจ | ความคิดเห็น | คะแนน |
| O39 | แผนปฏิบัติการป้องกันการทุจริตประจำปี | | 100.00 |
| O40 | รายงานการกำกับติดตามการดำเนินการป้องกันการทุจริตประจำปี รอบ 6 เดือน | องค์ประกอบด้านข้อมูลไม่ตรง | 0.00 |
| O41 | รายงานผลการดำเนินการป้องกันการทุจริตประจำปี | | 100.00 |

ตัวชี้วัดย่อยที่ 10.2 มาตรการภายในเพื่อป้องกันการทุจริต

| มาตรการส่งเสริมความโปร่งใสและป้องกันการทุจริตภายในหน่วยงาน | | | |
|--|--|-------------|--------|
| ข้อ | ประเด็นการตรวจ | ความคิดเห็น | คะแนน |
| O42 | มาตรการส่งเสริมคุณธรรมและความโปร่งใสภายในหน่วยงาน | | 100.00 |
| O43 | การดำเนินการตามมาตรการส่งเสริมคุณธรรมและความโปร่งใสภายในหน่วยงาน | | 0.00 |

ผู้ตอบแบบวัดการรับรู้ของผู้มีส่วนได้ส่วนเสียภายนอก

| อายุ | ชาย | หญิง | อื่นๆ |
|-------------------------|-----|------|-------|
| ต่ำกว่า 20 ปี | 0 | 0 | 0 |
| 20 - 30 ปี | 8 | 4 | 0 |
| 31 - 40 ปี | 15 | 8 | 0 |
| 41 - 50 ปี | 12 | 12 | 0 |
| 51 - 60 ปี | 5 | 4 | 0 |
| มากกว่า 60 ปี | 4 | 4 | 0 |
| ระดับการศึกษา | ชาย | หญิง | อื่นๆ |
| ประถมศึกษาหรือต่ำกว่า | 14 | 12 | 0 |
| มัธยมศึกษาหรือเทียบเท่า | 16 | 11 | 0 |
| อนุปริญญาหรือเทียบเท่า | 7 | 3 | 0 |
| ปริญญาตรีหรือเทียบเท่า | 5 | 5 | 0 |
| สูงกว่าปริญญาตรี | 1 | 1 | 0 |
| อื่น ๆ | 1 | 0 | 0 |
| ติดต่อหน่วยงาน | ชาย | หญิง | อื่นๆ |
| บุคคลทั่วไป | 39 | 25 | 0 |
| หน่วยงานของรัฐ | 2 | 2 | 0 |
| องค์กรธุรกิจ | 3 | 5 | 0 |
| อื่น ๆ | 0 | 0 | 0 |

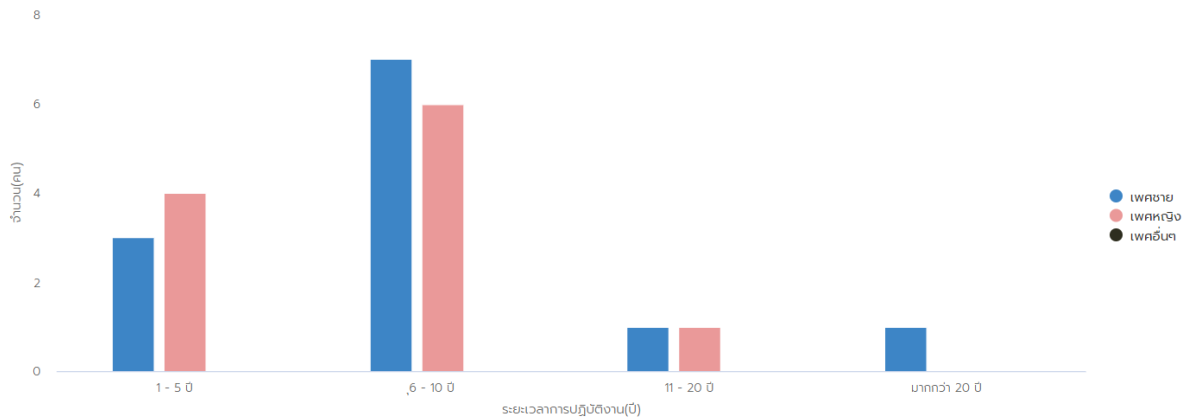
ผู้ตอบแบบวัดการรับรู้ของผู้มีส่วนได้ส่วนเสียภายใน

| อายุ | ชาย | หญิง | อื่นๆ |
|-------------------------|-----|------|-------|
| ต่ำกว่า 20 ปี | 0 | 0 | 0 |
| 20 - 30 ปี | 0 | 2 | 0 |
| 31 - 40 ปี | 1 | 3 | 0 |
| 41 - 50 ปี | 7 | 4 | 0 |
| 51 - 60 ปี | 2 | 1 | 0 |
| มากกว่า 60 ปี | 2 | 1 | 0 |
| ระดับการศึกษา | ชาย | หญิง | อื่นๆ |
| ประถมศึกษาหรือต่ำกว่า | 2 | 1 | 0 |
| มัธยมศึกษาหรือเทียบเท่า | 5 | 0 | 0 |
| อนุปริญญาหรือเทียบเท่า | 1 | 1 | 0 |
| ปริญญาตรีหรือเทียบเท่า | 1 | 6 | 0 |
| สูงกว่าปริญญาตรี | 3 | 2 | 0 |
| อื่น ๆ | 0 | 1 | 0 |



สภาพแวดล้อมการทำงานของเจ้าหน้าที่ในหน่วยงานภาครัฐ ประจำปี 2563

จำนวนบุคลากร



ความสุขในการทำงาน

