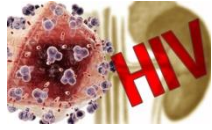


## โรคเอดส์คืออะไร



โรคเอดส์หรือภูมิคุ้มกันบกพร่องเกิดจากการติดเชื้อ

ไวรัสที่มีชื่อว่า ฮิวแมนอิมมิวโนเดฟีเซียนซีไวรัส

(Human Immunodeficiency Virus : HIV) หรือเรียกย่อๆ

ว่าเชื้อเอชไอวี โดยเชื้อเอชไอวีจะเข้าไปทำลายเซลล์เม็ด

เลือดขาวที่มีหน้าที่สร้างภูมิคุ้มกันโรค ทำให้ผู้ป่วยที่ติดเชื้อมี

ภูมิคุ้มกันต่ำลงจนร่างกายไม่สามารถต้านทานเชื้อโรคได้อีก

โรคต่างๆ(หรือเรียกอีกนัยหนึ่งว่า โรคฉวยโอกาส)จึงเข้ามา

ซ้ำเติมได้ง่ายเช่น วัณโรค ปอดบวมติดเชื้อในระบบโลหิต

เชื้อรา ฯลฯ และ ทำให้ผู้ป่วยเสียชีวิตในที่สุด

## โรคเอดส์เป็นกับใครบ้าง ?



โรคเอดส์ส่วนใหญ่ที่พบในประเทศไทย มักเกิดใน

พวกกรักร่วมเพศชายที่เปลี่ยนคู่อ้อย ๆ ปัจจุบันพบว่าเกิดใน

พวกกรักร่วมเพศได้ โดยเฉพาะในเพศชายที่ชอบเที่ยวโสเภณี

## สาเหตุของโรคเอดส์

เชื้อไวรัสเอดส์ หรือ HIV (Human Immunodeficiency

Virus) เป็นสาเหตุที่ทำให้เกิดโรคเอดส์สามารถจะแบ่งตัวใน

เซลล์ของคน เช่น เซลล์เม็ดเลือดแดง เซลล์เนื้อสมอง เซลล์เยื่อ

บุทางเดินอาหาร เมื่อมีการติดเชื้อร่างกายจะสร้างภูมิต้านทาน

(Antibody) ต่อเชื้อไวรัส แต่ไม่สามารถกำจัดให้หมดไปได้ เชื้อ

ยังคงอยู่ในเม็ดเลือด และแพร่ต่อไปได้ เชื้อนี้จะไปทำลายไค

เล็ดขาวชนิดลิมโฟไซต์(Lymphocyte ) โดยเฉพาะทีเฮล

เปอร์ลิมโฟไซต์ (T. helper lymphocyte) ซึ่งมีหน้าที่ช่วยใน

การสร้างภูมิต้านทาน เมื่อเซลล์เหล่านี้ถูกทำลายไป ภูมิ

ต้านทานของร่างกายก็ลดลง

เชื้อเอดส์หรือ HIV เป็นไวรัสในกลุ่ม Retrivirus สันนิษฐานว่า

เป็นไวรัส ที่มีการพัฒนาตัวเองมาจากไวรัส ที่ทำให้เกิดโรค

เฉพาะในสัตว์เท่านั้น และไม่สามารถทำให้เกิดโรคในคนได้ แต่

ต่อมามีการพัฒนาขึ้น และค่อยๆ ทำให้เกิดในสัตว์ที่ใกล้เคียง

กับคน เช่นลิง โดยเฉพาะลิงเขียว ในทวีปแอฟริกา (African

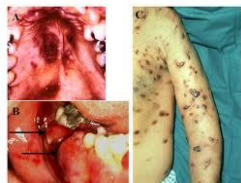
green monkey) หลังจากนั้นไวรัสเหล่านี้ อาจติดมาในคน

โดยในระยะแรกเป็นไวรัสที่ทำให้เกิดโรคมะเร็งของต่อม

น้ำเหลือง ในคนต่อมาจึงเกิดเป็นโรคเอดส์ที่เป็นเฉพาะในคน

เท่านั้น

## อาการของโรคเอดส์



อาการของโรคเอดส์มีทั้งหมด 3 ระยะคือ

ระยะที่ 1 : เป็นระยะที่ยังไม่ปรากฏอาการผู้ป่วยมีสุขภาพปกติ

บางรายอาจมีอาการเหมือนการติดเชื้อไวรัสต่างๆไปเช่น มีไข้

ผื่นตามตัว อาการมักเกิดเวลาสั้นๆ และหายไปเองหลังจากนั้น

ผู้ป่วยจะไม่มีอาการใดๆเลย

ระยะที่ 2 : ระยะที่เริ่มมีอาการหรือระยะที่มีอาการสัมพันธ์ กับ

เอดส์ ผู้ป่วยจะเริ่มมีอาการอย่างใดอย่างหนึ่ง หรือหลาย

อาการพร้อมกัน เช่น ลื่นเป็นฝ้า ติดเชื้อราในช่องปากน้ำหนัก

ลดมีไข้ท้องเสียเรื้อรังและโรคเริ่มเป็นต้น

ระยะที่ 3: เป็นระยะโรคเอดส์เต็มขั้น ผู้ป่วยจะมีอาการเหมือน

ระยะที่ 2 และติดเชื้อโรคอื่นเพิ่มเติมขึ้นอีก เพราะภูมิต้านทาน

ของร่างกายถูกทำลาย ความผิดปกติของระบบต่างๆของ

ร่างกายจึงปรากฏ เช่นการติดเชื้อในระบบทางเดินอาหาร

ระบบประสาท บางรายอาจเกิดมะเร็งในหลอดเลือด หรือ ต่อม

น้ำเหลือง

## การติดต่อของโรคเอดส์

1. ทางเพศสัมพันธ์ การไม่ใช้ถุงยางอนามัยไม่ว่าชายกับชาย

ชายกับหญิง หรือหญิงกับหญิงทั้งช่องทางธรรมชาติ หรือไม่

ธรรมชาติ

2. การรับเชื้อทางเลือด ใช้เข็มหรือกระบอกฉีดยาร่วมกับผู้ติด

เชื้อเอดส์ มักพบในกลุ่มผู้ฉีดยาเสพติด

รับเลือดขณะผ่าตัด หรือเพื่อรักษาโรคเลือดบางชนิด ในปัจจุบันเลือดที่ได้รับบริจาคทุกขวด ต้องผ่านการตรวจหาการติดเชื้อเอชไอวี และจะปลอดภัยเกือบ 100%

3. จากแม่สู่ทารก ติดเชื้อจากแม่ที่ติดเชื้อเอชไอวี การแพร่เชื้อจากแม่สู่ลูก ผู้หญิงที่ติดเชื้อเอชไอวีหากตั้งครรภ์และไม่ได้รับการดูแลอย่างดีเชื้อเอชไอวีจะแพร่ไปยังลูกได้ในอัตราร้อยละ 30

## การรักษาโรคเอดส์



แบ่งเป็น 4 ขั้นตอน

1. การรักษาโรคแทรกซ้อน คือ การรักษาโรคฉวยโอกาสที่เกิดขึ้น ซึ่งโรคบางโรคก็ยังไม่มียารักษา เช่น มะเร็งผนังเส้นเลือด

2. การรักษาที่มุ่งกำจัดไวรัส ขณะนี้ยังไม่มียาที่ได้ผลแน่นอนในการการฆ่าหรือทำลายไวรัสเอชไอวี จะมีเพียงยาที่ไปยับยั้งการแบ่งตัวของไวรัสเอชไอวีไม่ให้เพิ่มจำนวนมากขึ้นในร่างกาย ซึ่งจะช่วยให้อายุผู้ป่วยให้ยาวไปได้อีกระยะหนึ่ง

เท่านั้น ยาที่ยอมรับกันว่าได้ผลในขณะนี้คือ

ยา AZT(Azidothymidine)ราคาเม็ดละ 50-60 บาท ต้องกินวันละ 6-12 เม็ดและต้องกินทุกวันตลอดชีวิต ผลข้างเคียงของยานี้คือ อាកการคลื่นไส้ อาเจียน โลหิตจาง นอกจากยานชนิดนี้ยังมียาและวิธีการรักษาอื่นๆที่กำลังศึกษาค้นคว้าวิจัยอยู่ทั่วโลกเช่นยา ddc (dideoxycytidine)

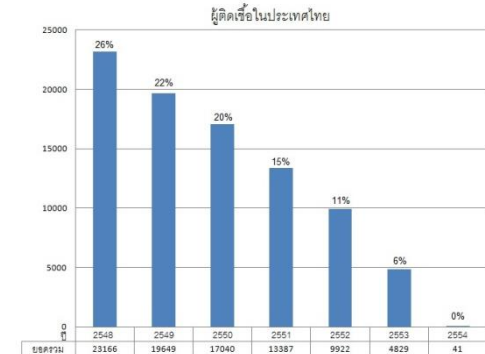
3. ยารักษาที่กระตุ้นภูมิคุ้มกันที่สูญเสียไป ในขณะนี้มีการทดลองยาอยู่หลายตัวในวิธีนี้ซึ่งรวมทั้งวัคซีนโรคเอดส์ที่นิยมฉีดให้กับผู้ป่วย แล้วทำให้ภูมิคุ้มกันดีขึ้นเป็นที่คาดหวังว่าถ้าใช้ยากลุ่มนี้ร่วมกับยาที่ใช้ฆ่าเชื้อโรคเอดส์น่าจะเป็นวิธีการรักษาที่ดีที่สุด

4.การรักษาทางด้านจิตใจผู้ป่วย ได้แก่ การให้กำลังใจ การสงเคราะห์ด้านอาชีพ และการให้การรักษาอาการทางจิตที่อาจเกิดจากแรงกดดันหลายๆด้าน

## สรุปสถานการณ์โรคเอดส์ในประเทศไทย

ลักษณะการเพิ่มจำนวนของผู้ป่วยเอดส์มีการเปลี่ยนแปลงและเริ่มพบความแตกต่างจากอดีตที่ผ่านมาขึ้นจากการนำยาต้านไวรัส HIV และยาป้องกันการติดเชื้อฉวยโอกาสมาใช้เพื่อชะลอการป่วยและเสียชีวิตการเฝ้าระวังที่เข้มแข็งมีประสิทธิภาพ และการรณรงค์ของหลายๆฝ่ายให้รู้เท่าทันเหตุการณ์ที่เปลี่ยนแปลงและรู้ถึงความอันตรายของโรคเอดส์ทำให้คนในสังคมเกิดการตื่นตัวรวมถึงการรู้จักวิธีป้องกันตัวเองที่มีมากขึ้นของคนในสังคมประเทศไทยจึงทำให้แนวโน้มที่เรา

เห็นนั้นผู้ติดเชื้อหน้าใหม่จะค่อยๆลดลงตามปี ตั้งแต่ปี 2548 ที่มีผู้ติดเชื้อเฉลี่ยอยู่ที่ 26% และลดลงมาเป็น 22% ในปี 2549 และลดลงมาเรื่อยๆจนถึงปัจจุบัน



สำนักงานปลัด เทศบาลตำบลหนองโดน

โทร. 0-3639-7011

โทรสาร. 0-3639-7011



รู้ทันป้องกันโรคเอดส์

