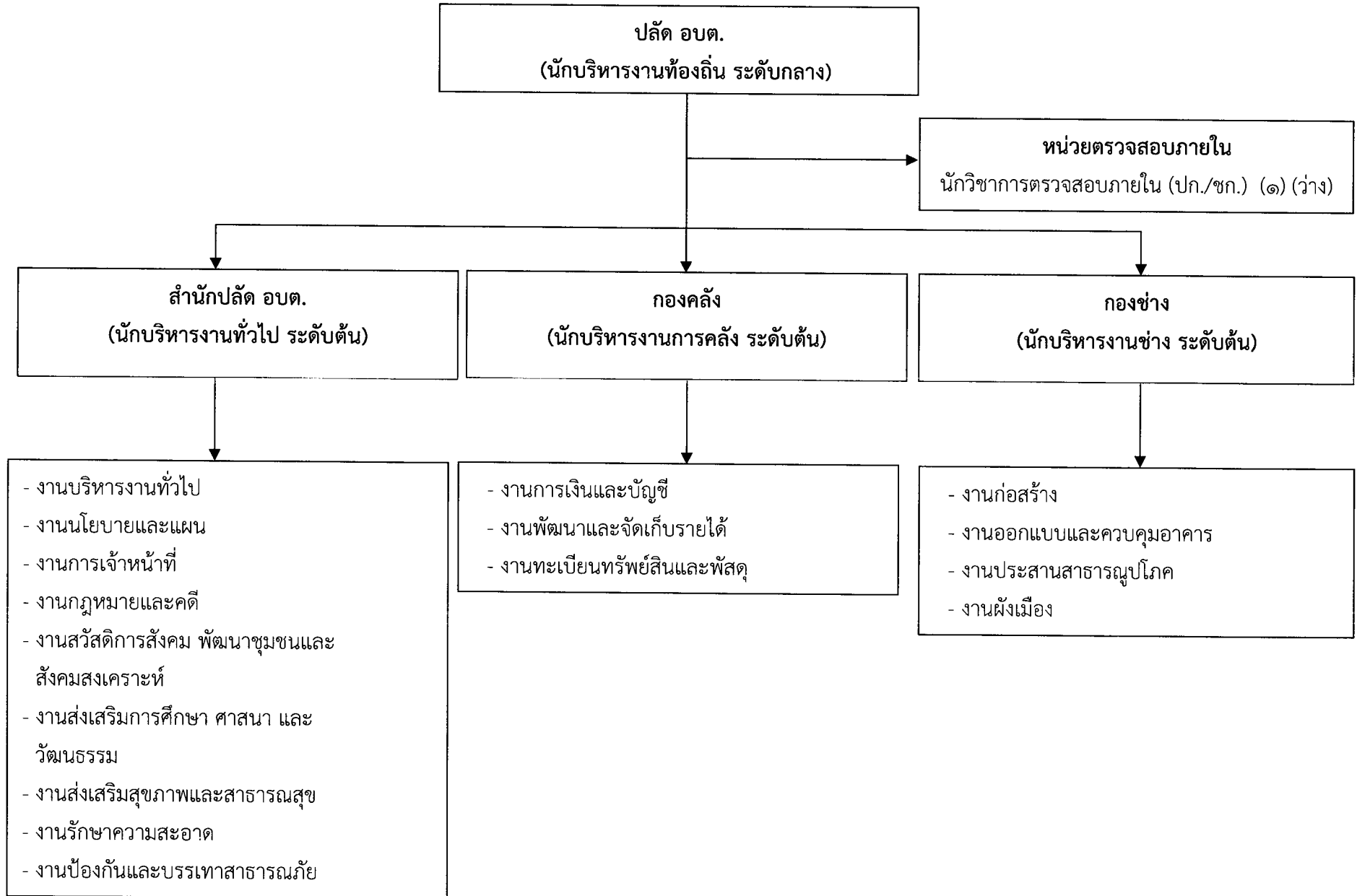
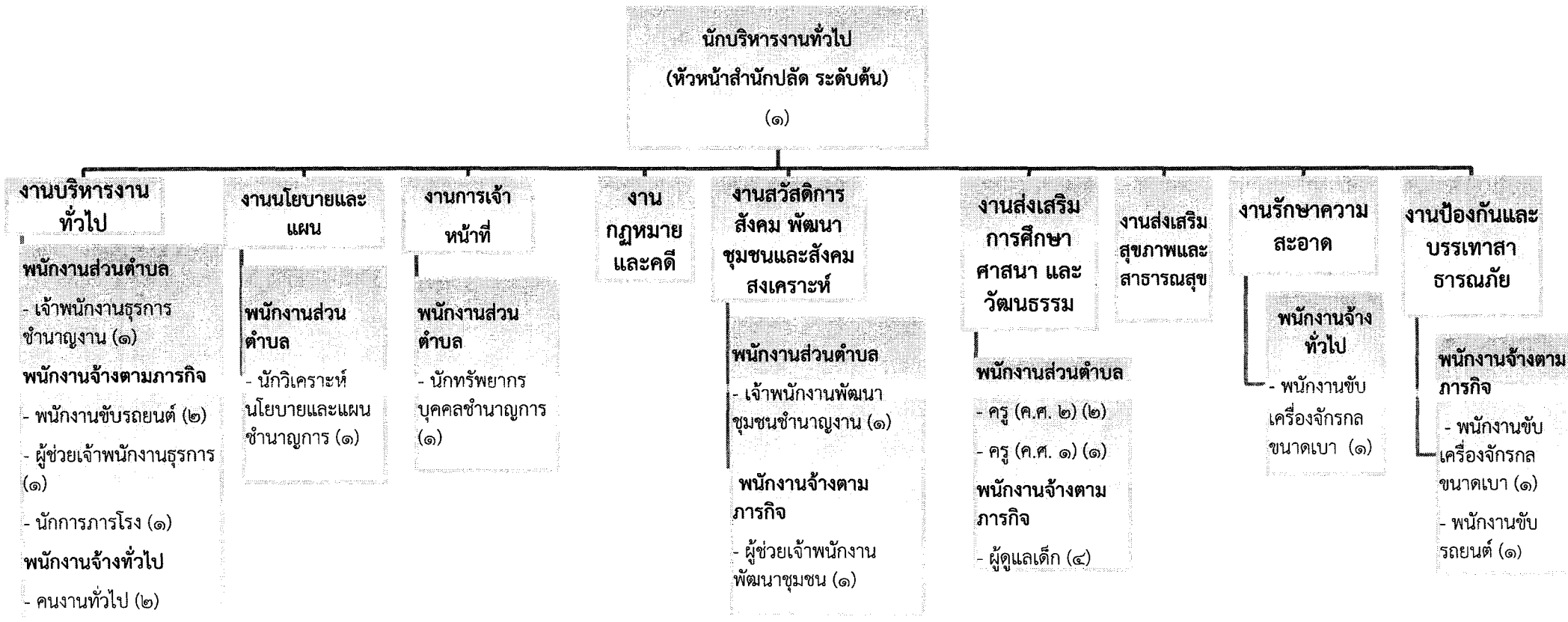


โครงสร้าง อบต.นิคมพัฒนา



โครงสร้างสำนักปลัด อบต.

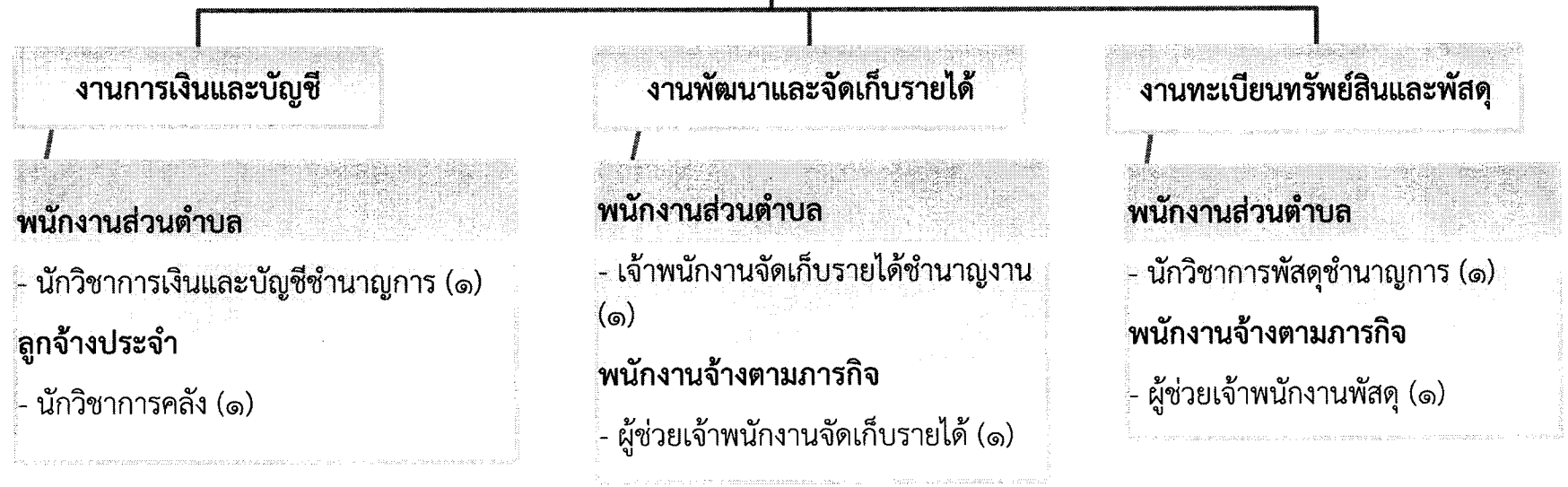


ระดับ	บริหารงานท้องถิ่นระดับกลาง	อำนวยการต้น	เชี่ยวชาญ	ชำนาญการพิเศษ	ชำนาญการ	ปฏิบัติการ	อาวุโส	ชำนาญงาน	ปฏิบัติงาน	ค.ศ.๒	ค.ศ.๑	ครูผู้ช่วย
จำนวน	๑	๑			๒			๒		๒	๑	

พนักงานจ้างตามภารกิจ	พนักงานจ้างทั่วไป
๑๑	๓

โครงสร้างองค์กร

ผู้อำนวยการองค์กร
(นักบริหารงานองค์กร ระดับต้น)
(๑)



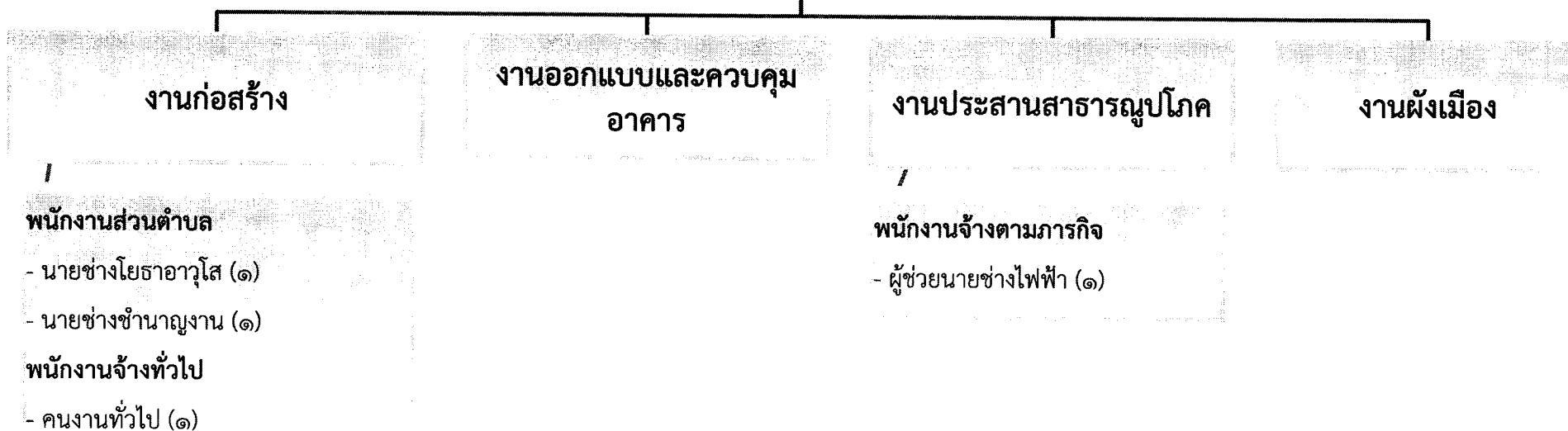
ระดับ	ผู้อำนวยการต้น	เชี่ยวชาญ	ชำนาญการพิเศษ	ชำนาญการ	ปฏิบัติการ	อาวุโส	ชำนาญงาน	ปฏิบัติงาน
จำนวน	๑	-	-	๒	-	-	๑	-

ลูกจ้างประจำ
๑

พนักงานจ้างตามภารกิจ	พนักงานจ้างทั่วไป
๒	-

โครงสร้างกองช่าง

ผู้อำนวยการกองช่าง
(นักบริหารงานช่าง ระดับต้น)
(๑)



ระดับ	ผู้อำนวยการต้น	เชี่ยวชาญ	ชำนาญการพิเศษ	ชำนาญการ	ปฏิบัติการ	อาวุโส	ชำนาญงาน	ปฏิบัติงาน
จำนวน	๑	-	-	-	-	๑	๑	-

พนักงานจ้างตามภารกิจ	พนักงานจ้างทั่วไป
๑	๑

โครงสร้างการบริหารงานหน่วยตรวจสอบภายใน

ปลัด อบต.
(นักบริหารงานท้องถิ่น
ระดับกลาง)

งานควบคุมภายใน

- นักวิชาการตรวจสอบภายใน (ปก/ชก.)
(ว่าง ๑)

ระดับ	บริหารงาน ท้องถิ่น ระดับกลาง	อำนวยการต้น	เชี่ยวชาญ	ชำนาญ การพิเศษ	ชำนาญ การ	ปฏิบัติการ	อาวุโส	ชำนาญ งาน	ปฏิบัติงาน
จำนวน	๑	-	-	-	-	-	-	-	-

พนักงานจ้างตามภารกิจ	พนักงานจ้างทั่วไป
-	-