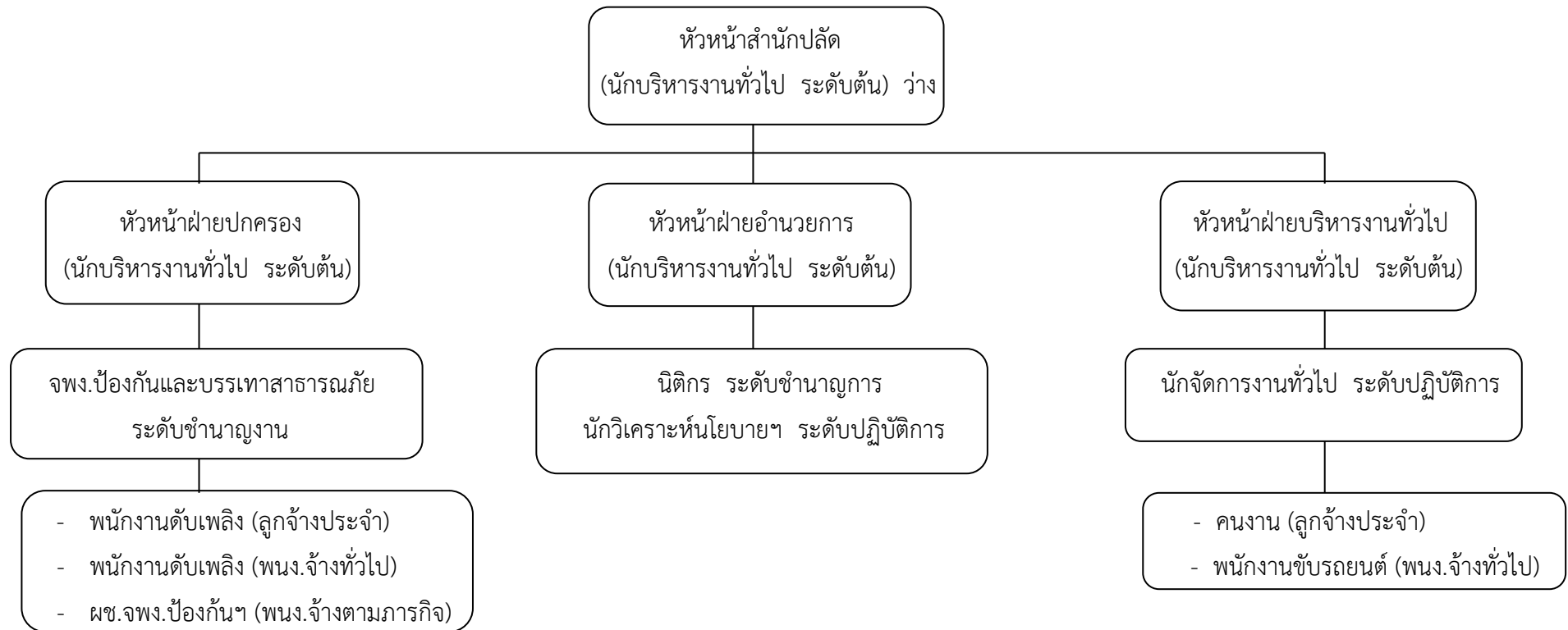


### 10. แผนภูมิโครงสร้างการแบ่งส่วนราชการตามแผนอัตรากำลัง 3 ปี

#### โครงสร้างเทศบาลตำบลชลสิทธิ์



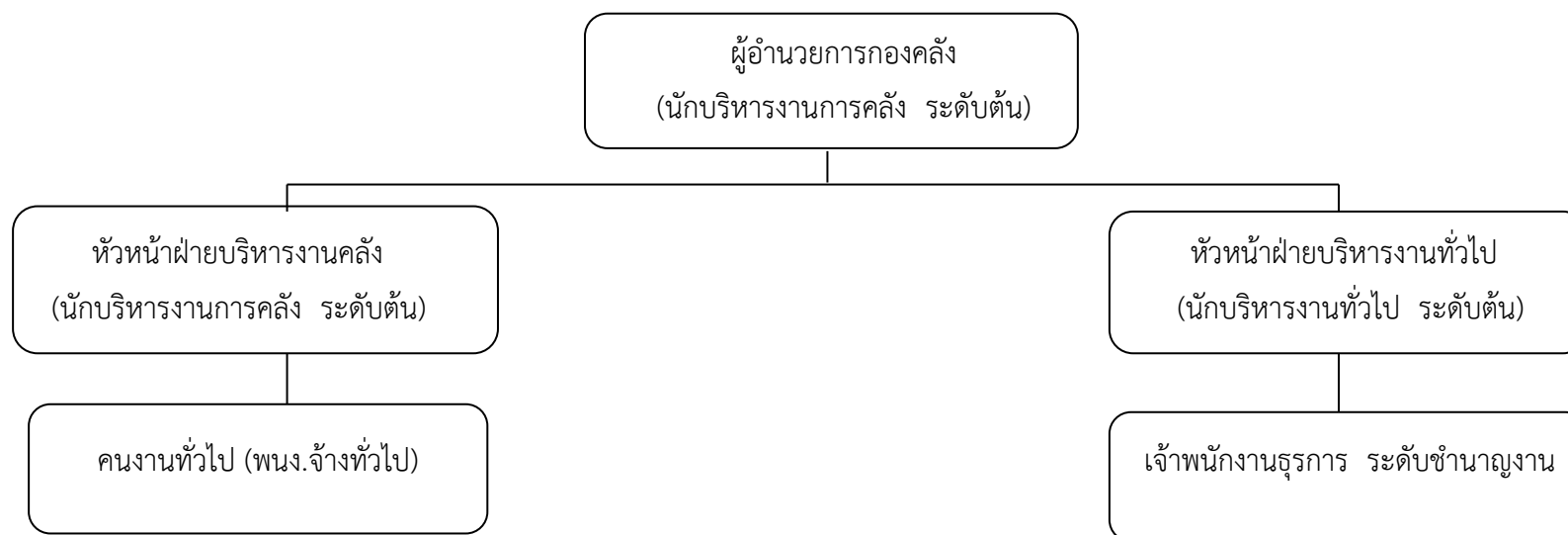
### โครงสร้างของสำนักปลัดเทศบาล



ประเภท	อำนาจการท้องถิ่น	วิชาการ	วิชาการ	ทั่วไป	ทั่วไป	วิชาการ	ทั่วไป	ลูกจ้างประจำ	พนักงานจ้าง	พนักงานจ้าง
ระดับ	ต้น	ชำนาญการ	ปฏิบัติการ	ชำนาญงาน	ปฏิบัติงาน	ปก./ชก.	ปก./ชก.		ตามภารกิจ	ทั่วไป
จำนวน	1 (ว่าง) 3 (ไม่ว่าง)	1 (ไม่ว่าง)	2 (ไม่ว่าง)	1 (ไม่ว่าง)	-	-	-	3 (ไม่ว่าง)	1 (ไม่ว่าง)	2 (ไม่ว่าง)

-34-

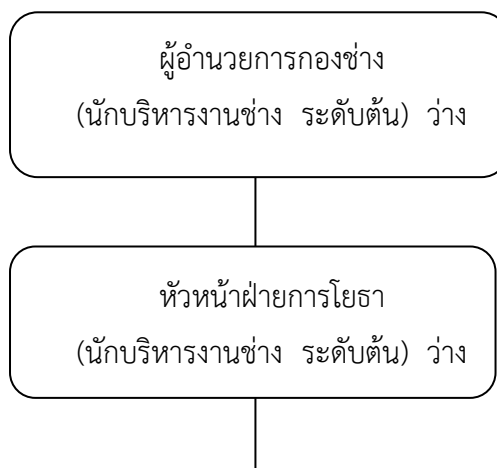
### โครงสร้างของกองคลัง



ประเภท	อำนาจการท้องถิ่น	วิชาการ	วิชาการ	ทั่วไป	ทั่วไป	วิชาการ	ทั่วไป	ลูกจ้างประจำ	พนักงานจ้าง	พนักงานจ้าง
ระดับ	ต้น	ชำนาญการ	ปฏิบัติการ	ชำนาญงาน	ปฏิบัติงาน	ปก./ชก.	ปก./ชก.		ตามภารกิจ	ทั่วไป
จำนวน	3 (ไม่ว่าง)	-	-	1 (ไม่ว่าง)	-	-	-	-	-	1 (ไม่ว่าง)

-35-

### โครงสร้างของกองช่าง

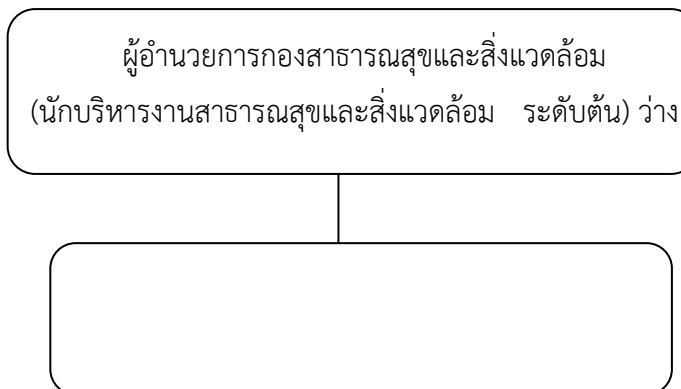


คณงานทั่วไป (พนง.จ้างทั่วไป)

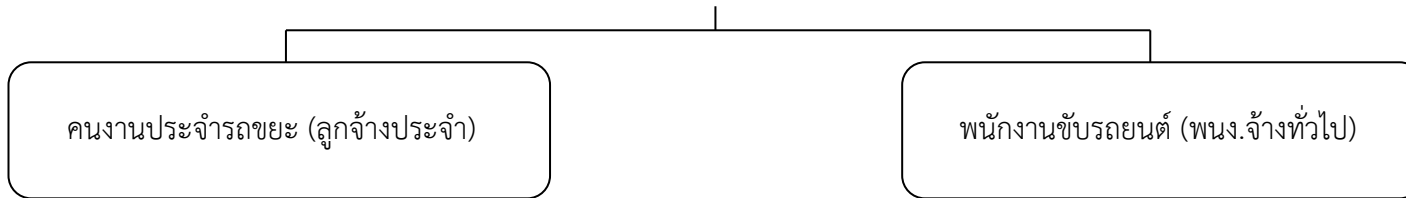
ประเภท	อำนาจการท้องถิ่น	วิชาการ	วิชาการ	ทั่วไป	ทั่วไป	วิชาการ	ทั่วไป	ลูกจ้างประจำ	พนักงานจ้าง	พนักงานจ้าง
ระดับ	ต้น	ชำนาญการ	ปฏิบัติการ	ชำนาญงาน	ปฏิบัติงาน	ปก./ชก.	ปก./ชก.		ตามภารกิจ	ทั่วไป
จำนวน	2 (ว่าง)	-	-	-	-	-	-	-	-	1 (ไม่ว่าง)

-36-

โครงสร้างของกองสาธารณสุขและสิ่งแวดล้อม



หัวหน้าฝ่ายบริการสาธารณสุข  
(นักบริหารงานสาธารณสุขและสิ่งแวดล้อม ระดับต้น)

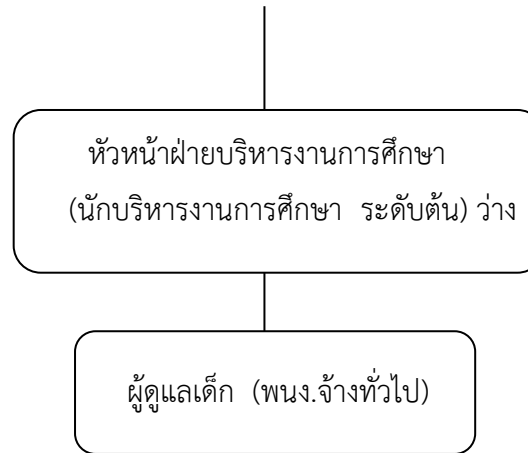


ประเภท	อำนวยการท้องถิ่น	วิชาการ	วิชาการ	ทั่วไป	ทั่วไป	วิชาการ	ทั่วไป	ลูกจ้างประจำ	พนักงานจ้าง	พนักงานจ้าง
ระดับ	ต้น	ชำนาญการ	ปฏิบัติการ	ชำนาญงาน	ปฏิบัติงาน	ปก./ชก.	ปก./ชก.		ตามภารกิจ	ทั่วไป
จำนวน	1 (ว่าง) 1 (ไม่ว่าง)	-	-	-	-	-	-	1 (ไม่ว่าง)	-	1 (ไม่ว่าง)

โครงสร้างของกองการศึกษา

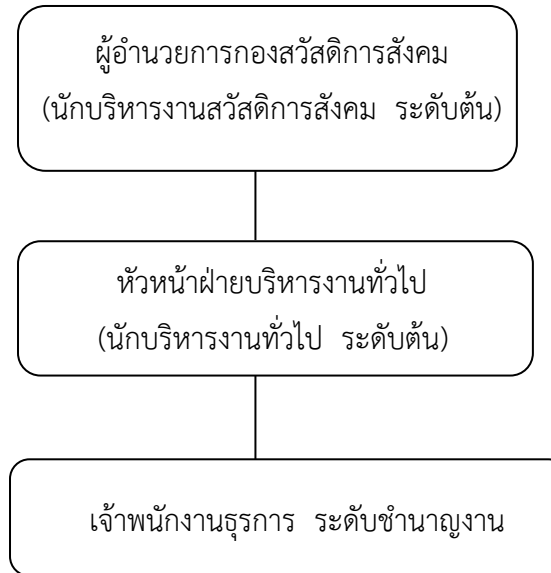


ผู้อำนวยการกองการศึกษา  
(นักบริหารงานการศึกษา ระดับต้น)



ประเภท	ผู้อำนวยการท้องถิ่น	วิชาการ	วิชาการ	ทั่วไป	ทั่วไป	วิชาการ	ทั่วไป	ลูกจ้างประจำ	พนักงานจ้าง	พนักงานจ้าง
ระดับ	ต้น	ชำนาญการ	ปฏิบัติการ	ชำนาญงาน	ปฏิบัติงาน	ปก./ชก.	ปก./ชก.		ตามภารกิจ	ทั่วไป
จำนวน	1 (ว่าง) 1 (ไม่ว่าง)	-	-	-	-	-	-	-	-	1 (ไม่ว่าง)

## โครงสร้างกองสวัสดิการสังคม



ประเภท	อำนาจการท้องถิ่น	วิชาการ	วิชาการ	ทั่วไป	ทั่วไป	วิชาการ	ทั่วไป	ลูกจ้างประจำ	พนักงานจ้าง	พนักงานจ้าง
ระดับ	ต้น	ชำนาญการ	ปฏิบัติการ	ชำนาญงาน	ปฏิบัติงาน	ปก./ชก.	ปก./ชก.		ตามภารกิจ	ทั่วไป
จำนวน	2 (ไม่ว่าง)	-	-	1 (ไม่ว่าง)	-	-	-	-	-	-



