
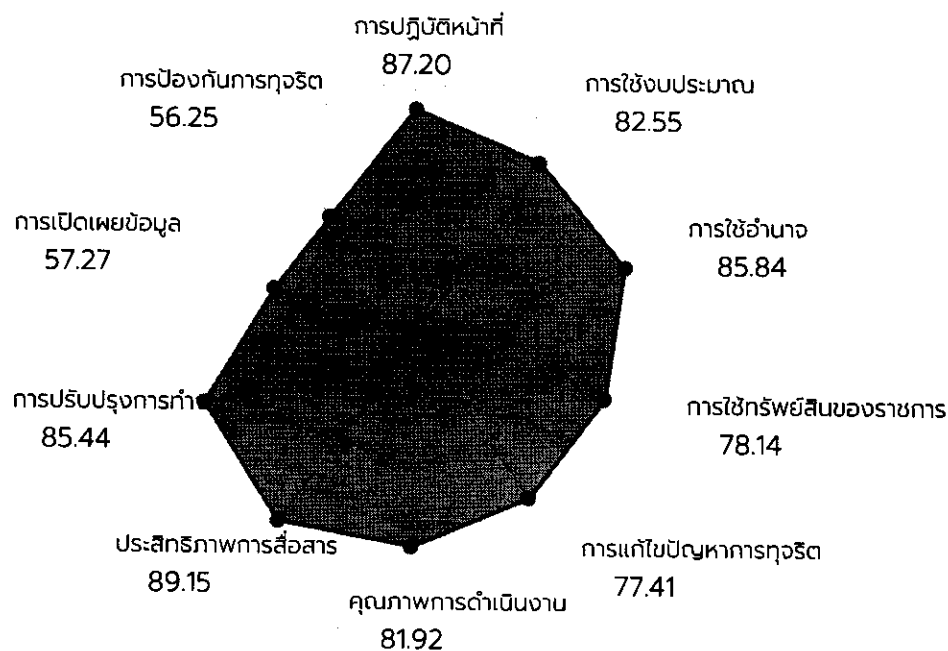


ปีงบประมาณ

2563

 Preview (/report/rpt0201?year=2020&departmentId=4676&isPrint=True)

คะแนนภาพรวมหน่วยงานองค์การบริหารส่วนตำบลบ้านไร่ : 73.02 คะแนน ระดับผลการประเมิน : C

ดูเกณฑ์การประเมิน 

คะแนนสูงสุดรายตัวชี้วัด

อันดับ	ตัวชี้วัด	คะแนน
1	ประสิทธิภาพการสื่อสาร	89.15
2	การปฏิบัติหน้าที่	87.20

อันดับ	ตัวชี้วัด	คะแนน
3	การใช้อำนาจ	85.84
4	การปรับปรุงการทำงาน	85.44
5	การใช้งบประมาณ	82.55
6	คุณภาพการดำเนินงาน	81.92
7	การใช้ทรัพย์สินของราชการ	78.14
8	การแก้ไขปัญหาการทุจริต	77.41
9	การเปิดเผยข้อมูล	57.27
10	การป้องกันการทุจริต	56.25

คะแนนสูงสุด

89.15

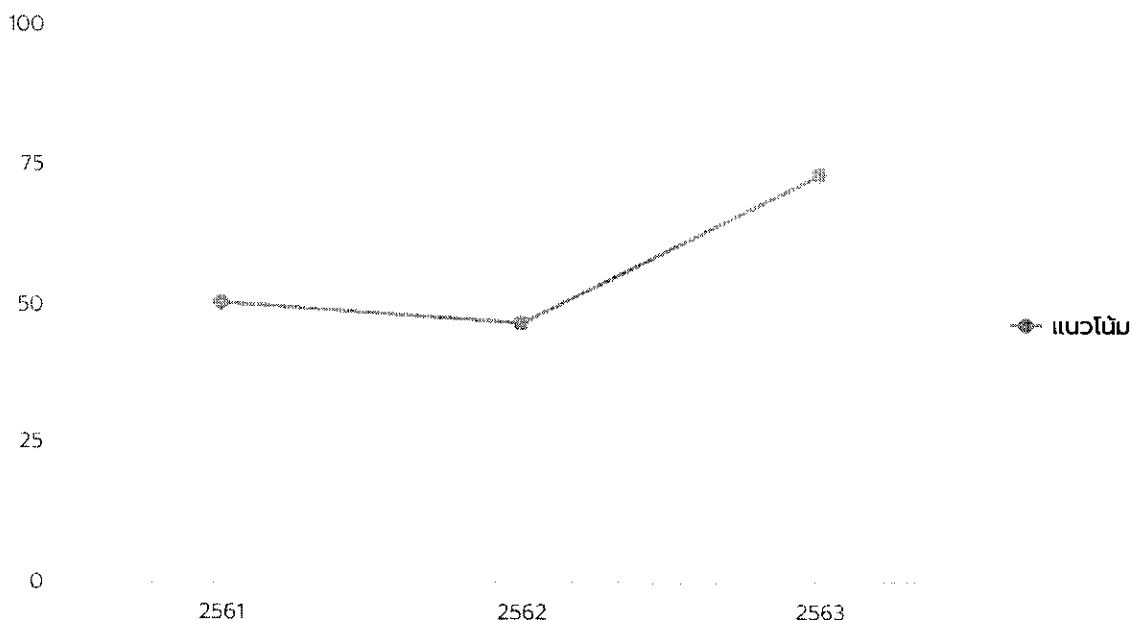
คะแนน

คะแนนต่ำสุด

56.25

คะแนน

กราฟแนวโน้ม



ข้อเสนอแนะ/หมายเหตุ

ดูเพิ่มเติม (/report/rpt0205?year=2020&departmentId=4676)

IIT มีข้อเสนอแนะควรพิจารณา ดังนี้

1. มีผู้มีส่วนได้ส่วนเสียภายใน ได้แก่ เจ้าหน้าที่ หรือนุคลากรที่ชัดเจน มีคุณสมบัติเป็นไปตามเกณฑ์ หรือสูงกว่าเกณฑ์ขั้นต่ำที่กำหนด
2. มีการลงทะเบียน และทำแบบประเมินครบถ้วนตามภารกิจ และครบตามจำนวนขั้นต่ำที่กำหนดไว้
3. มีการแสดงผลการประเมินที่รวดเร็ว ชัดเจน โปร่งใส และสามารถสอบถามได้
4. สามารถมีข้อเสนอแนะให้นุคลากร และหน่วยงานพัฒนาตนเอง และหน่วยงานได้อย่างต่อเนื่อง

EIT ควรมีการเผยแพร่ช่องทางในการประเมินความพึงพอใจในการบริการของหน่วยงาน อปท. ที่ชัดเจนและเปิดกว้างให้ผู้มีส่วนได้ส่วนเสียภายนอกสามารถเข้าถึงได้โดยสะดวก ทั้งการประเมินโดยแบบประเมินเป็นกระดาษ แบบประเมินออนไลน์ และการสัมภาษณ์ มีการกระตุ้นให้ผู้รับบริการแสดงความคิดเห็น หรือเสนอแนะ ตลอดจนร้องเรียนในเรื่องต่าง ๆ ที่อยู่ภายในมุมมองของผู้รับบริการ มีการเก็บข้อมูล รายชื่อ และช่องทางติดต่อผู้รับบริการอย่างครบถ้วน นอกจากนี้ ควรมีการวิเคราะห์ผลการประเมินเพื่อสร้างกราฟแมงมุม (Spider chart) ให้สามารถวิเคราะห์ภาพรวมของการให้บริการ และนำจุดแข็ง จุดอ่อน มาสร้างการวิเคราะห์ที่มีรายละเอียดมากขึ้นต่อไป

OIT มีข้อเสนอแนะให้พิจารณาเรื่องอื่น ๆ เพิ่มเติม ดังนี้

ภาพรวม แบบวัดการรับรู้ IIT แบบวัดการรับรู้ EIT แบบ OIT

รายงานรายละเอียดผลการประเมิน ประจำปีงบประมาณ 2563

IIT	คะแนนเฉลี่ย	IIT	คะแนนเฉลี่ย	IIT
1 การปฏิบัติหน้าที่	87.20	2 การใช้งบประมาณ	82.55	3 การใ้

I1 บุคลากรในหน่วยงานของท่าน ปฏิบัติงานหรือให้บริการแก่ผู้ที่มาติดต่อตามประเด็นดังต่อไปนี้ มากน้อยเพียงใด 81.13

หัวข้อการประเมิน	น้อยที่สุด หรือ ไม่มีเลย	น้อย	มาก	มากที่สุด	คะแนน
เป็นไปตามขั้นตอนที่กำหนด	0.00%	0.00%	57.14%	42.86%	81.14
เป็นไปตามระยะเวลาที่กำหนด	3.57%	0.00%	46.43%	50.00%	81.11

I2 บุคลากรในหน่วยงานของท่าน ปฏิบัติงานหรือให้บริการ แก่ผู้มาติดต่อทั่ว ๆ ไป กับผู้มาติดต่อที่รู้จักเป็นการส่วนตัวอย่างเท่าเทียมกัน มากน้อยเพียงใด 69.25

12 บุคลากรในหน่วยงานของท่าน ปฏิบัติงานหรือให้บริการ แก่ผู้มาติดต่อ ทั่ว ๆ ไป กับผู้มาติดต่อที่รู้จักเป็นการส่วนตัวอย่างเท่าเทียมกัน มากน้อย หรือ หัวข้องานประเมิน เพียงใด						69.25 คะแนน
หัวข้องานประเมิน	น้อย ที่สุด หรือ ไม่มี เลย	น้อย	มาก	มากที่สุด	คะแนน	
บุคลากรในหน่วยงาน ของท่าน ปฏิบัติงาน หรือให้บริการ แก่ผู้มา ติดต่อทั่ว ๆ ไป กับผู้ มาติดต่อที่รู้จักเป็นการ ส่วนตัวอย่างเท่าเทียม กัน มากน้อยเพียงใด	10.71%	0.00%	60.71%	28.57%	69.25	
13 บุคลากรในหน่วยงานของท่าน มีพฤติกรรมในการปฏิบัติงาน ตาม ประเด็นดังต่อไปนี้ อย่างไร						72.82
หัวข้องานประเมิน	น้อย ที่สุด หรือ ไม่มีเลย	น้อย	มาก	มากที่สุด	คะแนน	
มุ่งผลสำเร็จของงาน	0.00%	0.00%	64.29%	35.71%	78.79	
ให้ความสำคัญกับ งานมากกว่าธุระส่วน ตัว	14.29%	3.57%	57.14%	25.00%	64.46	
พร้อมรับผิดชอบ หากความผิดพลาด เกิดจากตนเอง	3.57%	0.00%	64.29%	32.14%	75.21	
14 บุคลากรในหน่วยงานของท่าน มีการเรียกรับสิ่งดังต่อไปนี้ จากผู้มา ติดต่อ เพื่อแลกกับการปฏิบัติงาน การอนุมัติ อนุญาต หรือให้บริการ หรือไม่						100.00
หัวข้องานประเมิน	มี	ไม่มี	คะแนน			
เงิน	0.00%	100.00%	100.00			

14 บุคลากรในหน่วยงานของท่าน มีการเรียกรับสิ่งดังต่อไปนี้ จากผู้มาติดต่อ เพื่อแลกกับการปฏิบัติงาน การอนุมัติ อนุญาต หรือให้บริการหรือไม่ 100.00

หัวข้อการประเมิน	มี	ไม่มี	คะแนน
ทรัพย์สิน	0.00%	100.00%	100.00
ประโยชน์อื่น ๆ ที่อาจคำนวณเป็นเงินได้ เช่น การลดราคา การรับความบันเทิง เป็นต้น	0.00%	100.00%	100.00

15 นอกเหนือจากการรับจากญาติหรือจากบุคคล ที่ให้กันในโอกาสต่าง ๆ โดยปกติตามขนบธรรมเนียม ประเพณี หรือวัฒนธรรม หรือให้กันตามมารยาทที่ปฏิบัติกันในสังคมแล้ว บุคลากรในหน่วยงานของท่าน มีการรับสิ่งดังต่อไปนี้ หรือไม่ 100.00

หัวข้อการประเมิน	มี	ไม่มี	คะแนน
เงิน	0.00%	100.00%	100.00
ทรัพย์สิน	0.00%	100.00%	100.00
ประโยชน์อื่น ๆ ที่อาจคำนวณเป็นเงินได้ เช่น การลดราคา การรับความบันเทิง เป็นต้น	0.00%	100.00%	100.00

16 บุคลากรในหน่วยงานของท่าน มีการให้สิ่งดังต่อไปนี้ แก่บุคคลภายนอกหรือภาคเอกชน เพื่อสร้างความสัมพันธ์ที่ดีและคาดหวังให้มีการตอบแทนในอนาคต หรือไม่ 100.00

หัวข้อการประเมิน	มี	ไม่มี	คะแนน
เงิน	0.00%	100.00%	100.00
ทรัพย์สิน	0.00%	100.00%	100.00
ประโยชน์อื่น ๆ เช่น การยกเว้นค่าบริการ การอำนวยความสะดวกเป็นกรณีพิเศษ เป็นต้น	0.00%	100.00%	100.00

ผู้ตอบแบบวัดการรับรู้ของผู้มีส่วนได้ส่วนเสียภายนอก

อายุ	ชาย	หญิง	อื่นๆ
ต่ำกว่า 20 ปี	0	0	0
20 – 30 ปี	0	0	0
31 – 40 ปี	6	10	0
41 – 50 ปี	9	29	0
51 – 60 ปี	1	18	0
มากกว่า 60 ปี	0	0	0
ระดับการศึกษา	ชาย	หญิง	อื่นๆ
ประถมศึกษาหรือต่ำกว่า	8	25	0
มัธยมศึกษาหรือเทียบเท่า	4	23	0
อนุปริญญาหรือเทียบเท่า	3	3	0
ปริญญาตรีหรือเทียบเท่า	1	5	0
สูงกว่าปริญญาตรี	0	0	0
อื่น ๆ	0	1	0
ติดต่อหน่วยงาน	ชาย	หญิง	อื่นๆ
บุคคลทั่วไป	15	45	0
หน่วยงานของรัฐ	0	1	0
องค์กรธุรกิจ	1	3	0
อื่น ๆ	0	8	0

ผู้ตอบแบบวัดการรับรู้ของผู้มีส่วนได้ส่วนเสียภายใน

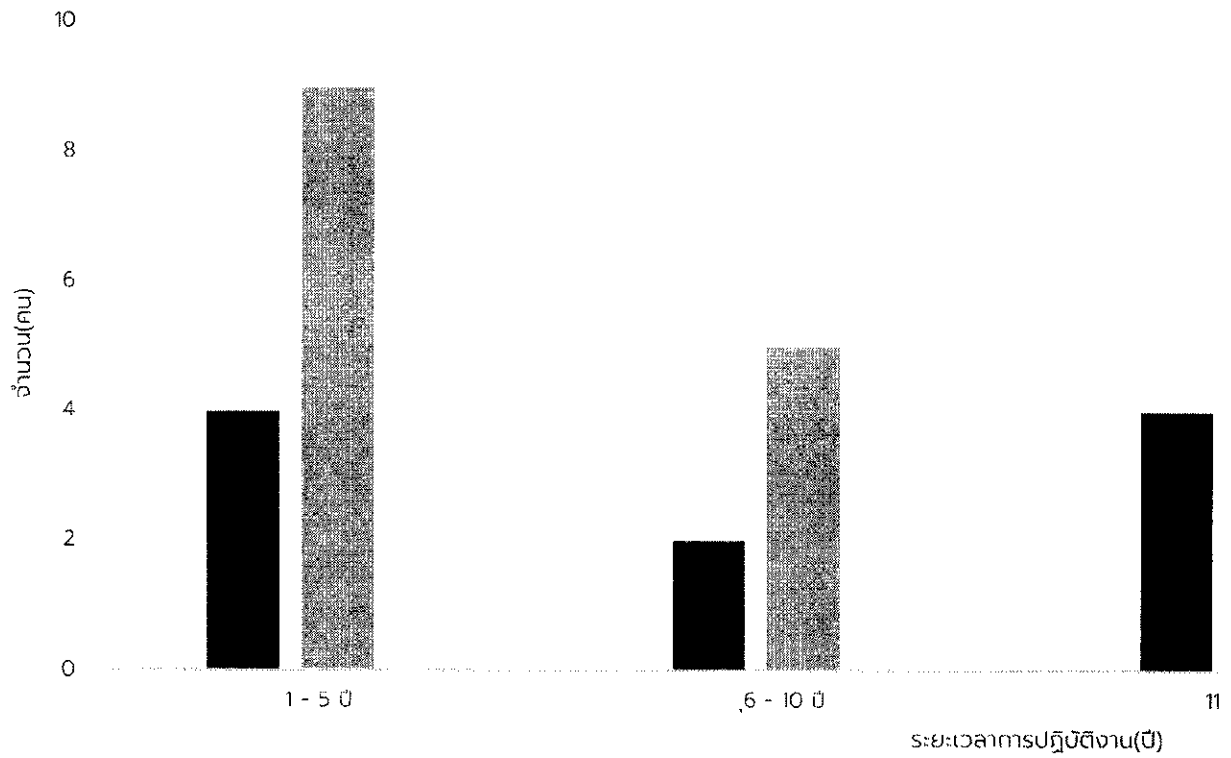
อายุ	ชาย	หญิง	อื่นๆ
ต่ำกว่า 20 ปี	0	0	0
20 - 30 ปี	0	6	0
31 - 40 ปี	2	4	0
41 - 50 ปี	5	6	0
51 - 60 ปี	2	2	0
มากกว่า 60 ปี	1	0	0
ระดับการศึกษา	ชาย	หญิง	อื่นๆ
ประถมศึกษาหรือต่ำกว่า	0	0	0
มัธยมศึกษาหรือเทียบเท่า	4	1	0
อนุปริญญาหรือเทียบเท่า	1	0	0
ปริญญาตรีหรือเทียบเท่า	2	12	0
สูงกว่าปริญญาตรี	3	5	0
อื่น ๆ	0	0	0



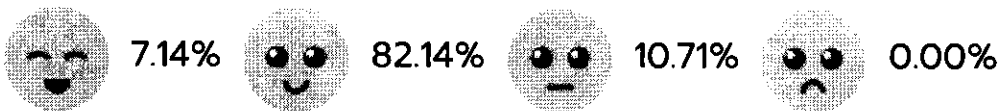
สภาพแวดล้อมการทำงานของเจ้าหน้าที่ในหน่วยงานภาครัฐ ประจำปี

2563

จำนวนบุคลากร



ความสุขในการทำงาน



ติดต่อหน่วยงานสำนักงาน ป.ป.ช.

สำนักประเมินคุณธรรมและความโปร่งใส
สำนักงานคณะกรรมการป้องกันและปราบปรามการทุจริตแห่งชาติ
เลขที่ 361 ถนนพญาไท ต.ท่าทราย อ.เมืองนนทบุรี จ.นนทบุรี 11000
ติดต่อสอบถามได้ที่ Line @ITAS

© Copyright 2021

จำนวนคนเข้าชมเว็บไซต์ 1314136