

ทำไม จึงต้องปรับเปลี่ยนความถี่

ย่านความถี่ 700 MHz ที่ใช้ในการส่งสัญญาณของดิจิทัลทีวีในปัจจุบัน จะถูกนำมาใช้รองรับการพัฒนาระบบโทรคมนาคมใหม่ในมาตรฐาน 5G เพื่อผู้ให้บริการเครือข่าย สามารถเปิดให้บริการ 5G ได้ในอนาคตอันใกล้

ผลกระทบต่อผู้รับชมดิจิทัลทีวี

ผู้ชมอาจไม่สามารถรับชมดิจิทัลทีวีได้ในช่วงวันและเวลาดำเนินการปรับเปลี่ยน

ภาคเหนือ
ตุลาคม 2563

ภาคตะวันออกเฉียงเหนือ
พฤศจิกายน 2563

ภาคกลาง, ภาคตะวันออก
และภาคตะวันตก
ธันวาคม 2563
*อาจขยายเวลาการปรับจนไม่จนถึง กุมภาพันธ์ 2564

กรุงเทพฯ ปริมณฑล
และพื้นที่ใกล้เคียง
5 ตุลาคม 2563

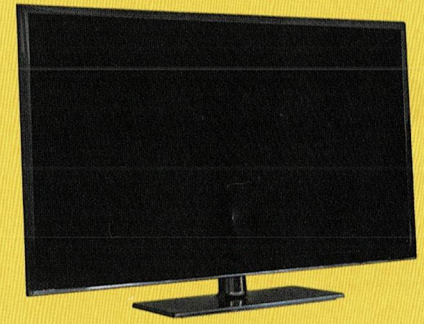
ภาคใต้
กันยายน 2563

มาจูนกันเถอะ

เมื่อดิจิทัลทีวี ไม่มีสัญญาณ ในวันปรับเปลี่ยน จูนใหม่ก็กลับมาชมได้เช่นเดิม



สแกนเพื่อชม
ตัวอย่างการจูนสำหรับกล่อง

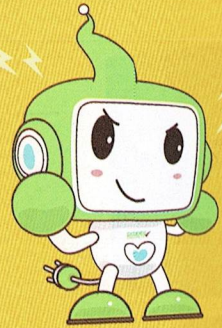


สแกนเพื่อชม
ตัวอย่างการจูนสำหรับทีวี



เตรียมความพร้อม

สำรวจว่าตัวเองรับชมผ่านดิจิทัลทีวีหรือไม่



ข้อสังเกต

กล่องดิจิทัลทีวี และดิจิทัลทีวี	ข้อสังเกต
✓	 มีสติกเกอร์ Class A Broadcast
✓	 พอร์ตเชื่อมต่อแบบเสียบ
✓	ต้องมีเสาอากาศ ซึ่งเป็นได้ทั้งเสาข้างปลาส หนวดกิ้ง หรือเสาอากาศภายในอาคารรูปแบบต่างๆ

มีข้อสงสัย ปรึกษากับจูนได้ที่



ข้อมูลเพิ่มเติม

700.nbtc.go.th
Call Center
020 700 700



อย่าลืม
จูนนะ

ปรับเปลี่ยนความถี่ดิจิทัลทีวีเป็นรายพื้นที่

กลับมาครบ จูนที่จูน



กันยายน - ธันวาคม 2563

กสทช. ปรับเปลี่ยนความถี่ดิจิทัลทีวีเป็นรายพื้นที่
วันที่ดิจิทัลทีวีของท่านไม่มีสัญญาณรอกหลังห้าโมงเย็น
(กรุงเทพฯ, ปริมณฑล และ พื้นที่ใกล้เคียง หลังหกโมงเช้า)

จูนใหม่ กลับมาชมได้เหมือนเดิม

อย่าลืม
จูนนะ



กสทช.
NBTC